

Allegato – Aggiornamento Parte II prospetto

AXA MPS MOSAICO Pac

ILLUSTRAZIONE DEI DATI PERIODICI DI RISCHIO/RENDIMENTO DEI FONDI INTERNI OGGETTO DELL'INVESTIMENTO FINANZIARIO - DATI PERIODICI AGGIORNATI CONTENUTI NELLA PARTE II DEL PROSPETTO D'OFFERTA.

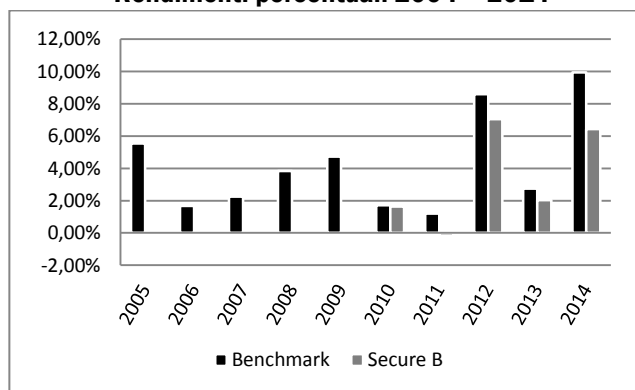
Scheda Fondo - Secure B

Categoria ANIA:	Obbligazionario Misto
Valuta di denominazione:	Euro
Grado di rischio:	Mosaico Pac: medio-alto
Misura di rischio:	ex ante (volatilità media annua attesa): 4.24%
Benchmark:	60% JPM EMU ALL MATURITIES, 30% JPM 3 month Euro Cash, 7% MSCI Europe, 3% MSCI USA
Inizio collocamento:	13/07/2009
Durata del fondo:	Indeterminata
Patrimonio netto al 31.12.2014 (mln di €):	69.964
Valore della quota al 31.12.2014 (€):	12.207
Gestore:	L'Impresa di assicurazione si avvale della consulenza di AXA Investment Managers GS Limited nell'attività di gestione del fondo.

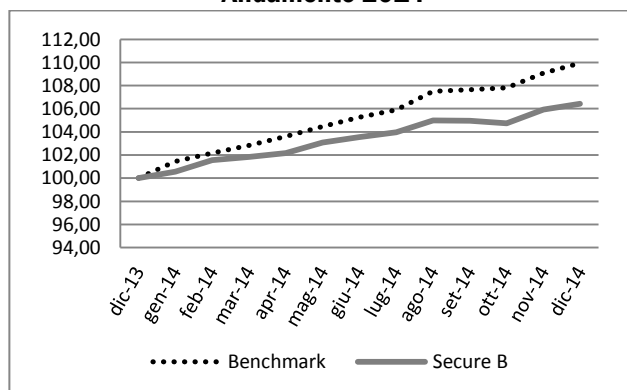
Rendimenti:

Rendimento medio annuo composto	Ultimi 3 anni	Ultimi 5 anni
Fondo	5.15%	3.36%
Benchmark	7.05%	4.78%

Rendimenti percentuali 2004 - 2014



Andamento 2014



NOTA BENE: I rendimenti passati non sono indicativi di quelli futuri.

Total Expense Ratio (TER): costi e spese effettive del Fondo Interno

AXA MPS Secure B	2014	2013	2012
Commissioni Totale	1.60%	1.60%	1.60%
Commissioni di gestione	1.60%	1.60%	1.60%
Commissioni di performance	0.00%	0.00%	0.00%
TER degli OICR sottostanti	0.43%	0.45%	0.45%
Oneri inerenti all'acquisizione e alla dismissione delle attività	0.00%	0.00%	0.00%
Spese di amministrazione e custodia	0.00%	0.03%	0.03%
Spese revisione	0.05%	0.00%	0.00%
Spese legali e giudiziarie	0.00%	0.00%	0.00%
Spese di pubblicazione	0.00%	0.00%	0.00%
Altri oneri	0.00%	0.00%	0.00%
Totale	2.08%	2.09%	2.09%

Scheda Fondo - Defensive B

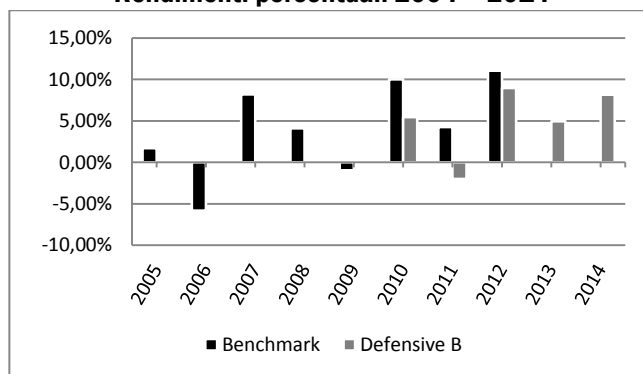
AXA MPS Financial Limited George's Quay Plaza, 1 George's Quay, Dublin 2. Tel: 353-1-643 9100 Fax: 353-1-643 9110
 Directors: Frédéric de Courtois, Chairman: France; Neil Guinan, Chief Executive Officer; Fabio Accorinti: Italy; Béatrice Derouvroy Bernard: France;
 Jonathan Gould: UK; Bruno Guiot: France; Seamus Hughes; Lodovico Mazzolin: Italy; Sophie Vannier: France; Sergio Vicinanza: Italy.
 Registered No.: 293822 Registered Office: 33 Sir John Rogerson's Quay, Dublin 2. Regulated by Central Bank of Ireland

Categoria ANIA:	Obbligazionario Misto
Valuta di denominazione:	Euro
Grado di rischio:	Mosaico Pac: medio - alto
Misura di rischio:	ex ante (volatilità media annua attesa): 8.42%
Benchmark:	55% JPM EMU ALL MATURITIES, 15% JPM 3 month Euro Cash, 15% MSCI Europe, 7% MSCI USA, 6% MSCI Pacific, 2% MSCI Emerging
Inizio collocamento:	13/07/2009
Durata del fondo:	Indeterminata
Patrimonio netto al 31.12.2014 (mln di €):	83.297
Valore della quota al 31.12.2014 (€):	13.699
Gestore:	L'Impresa di assicurazione si avvale della consulenza di AXA Investment Managers GS Limited nell'attività di gestione del fondo.

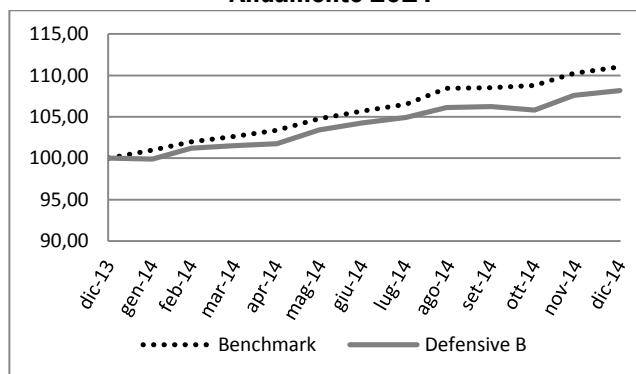
Rendimenti:

Rendimento medio annuo composto	Ultimi 3 anni	Ultimi 5 anni
Fondo	7.35%	5.03%
Benchmark	8.40%	5.60%

Rendimenti percentuali 2004 - 2014



Andamento 2014



NOTA BENE: I rendimenti passati **non sono indicativi** di quelli futuri.

Total Expense Ratio (TER): costi e spese effettive del Fondo Interno

AXA MPS Defensive B	2014	2013	2012
Commissioni Totale	1.70%	1.70%	1.70%
Commissioni di gestione	1.70%	1.70%	1.70%
Commissioni di performance	0.00%	0.00%	0.00%
TER degli OICR sottostanti	0.55%	0.56%	0.55%
Oneri inerenti all'acquisizione e alla dismissione delle attività	0.00%	0.00%	0.00%
Spese di amministrazione e custodia	0.05%	0.03%	0.04%
Spese revisione	0.00%	0.00%	0.00%
Spese legali e giudiziarie	0.00%	0.00%	0.00%
Spese di pubblicazione	0.00%	0.00%	0.00%
Altri oneri	0.00%	0.00%	0.00%
Totale	2.30%	2.31%	2.30%

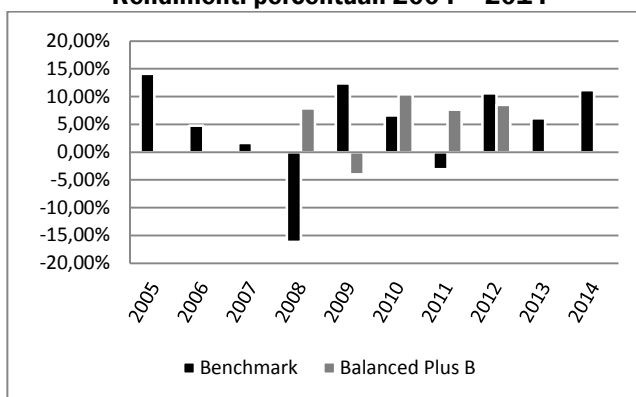
Scheda Fondo - Balanced Plus B

Categoria ANIA:	Bilanciato Obbligazionario
Valuta di denominazione:	Euro
Grado di rischio:	Mosaico Pac: medio - alto
Misura di rischio:	ex ante (volatilità media annua attesa): 8.59%
Benchmark:	40% JPM EMU ALL MATURITIES, 25% MSCI Europe, 13% MSCI USA, 10% JPM 3 month Euro Cash, 8% MSCI Pacific, 4% MSCI Emerging
Inizio collocamento:	13/07/2009
Durata del fondo:	Indeterminata
Patrimonio netto al 31.12.2014 (mln di €):	35.049
Valore della quota al 31.12.2014 (€):	14.878
Gestore:	L'Impresa di assicurazione si avvale della consulenza di AXA Investment Managers GS Limited nell'attività di gestione del fondo.

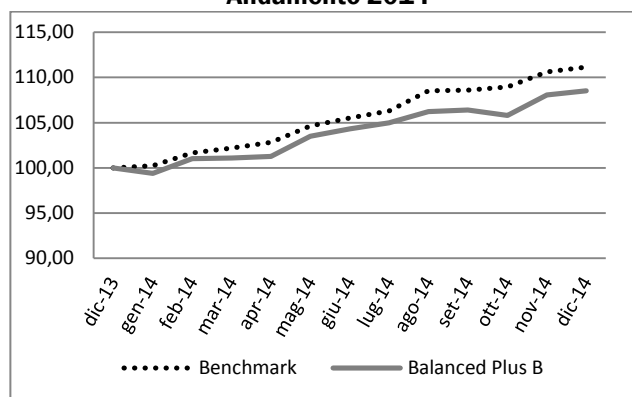
Rendimenti:

Rendimento medio annuo composto	Ultimi 3 anni	Ultimi 5 anni
Fondo	8.84%	5.96%
Benchmark	9.24%	6.14%

Rendimenti percentuali 2004 - 2014



Andamento 2014



NOTA BENE: I rendimenti passati **non sono indicativi** di quelli futuri.

Total Expense Ratio (TER): costi e spese effettive del Fondo Interno

AXA MPS Balanced Plus B	2014	2013	2012
Commissioni Totale	1.85%	1.85%	1.85%
Commissioni di gestione	1.85%	1.85%	1.85%
Commissioni di performance	0.00%	0.00%	0,00%
TER degli OICR sottostanti	0.65%	0.65%	0,65%
Oneri inerenti all'acquisizione e alla dismissione delle attività	0.00%	0.00%	0,00%
Spese di amministrazione e custodia	0.06%	0.05%	0,05%
Spese revisione	0.00%	0.00%	0,00%
Spese legali e giudiziarie	0.00%	0.00%	0,00%
Spese di pubblicazione	0.00%	0.01%	0,01%
Altri oneri	0.00%	0.00%	0,00%
Totale	2.56%	2.56%	2,56%

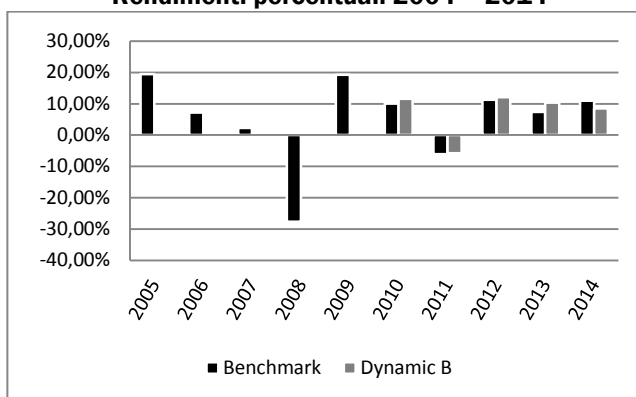
Scheda Fondo - Dynamic B

Categoria ANIA:	Bilanciato Azionario
Valuta di denominazione:	Euro
Grado di rischio:	Mosaico Pac: medio-alto
Misura di rischio:	ex ante (volatilità media annua attesa): 8.85%
Benchmark:	35% MSCI Europe, 25% JPM EMU ALL MATURITIES, 17% MSCI USA, 10% MSCI Pacific, 8% MSCI Emerging, 5% JPM 3 month Euro Cash,
Inizio collocamento:	13/07/2009
Durata del fondo:	Indeterminata
Patrimonio netto al 31.12.2014 (mln di €):	20.912
Valore della quota al 31.12.2014 (€):	16.442
Gestore:	L'Impresa di assicurazione si avvale della consulenza di AXA Investment Managers GS Limited nell'attività di gestione del fondo.

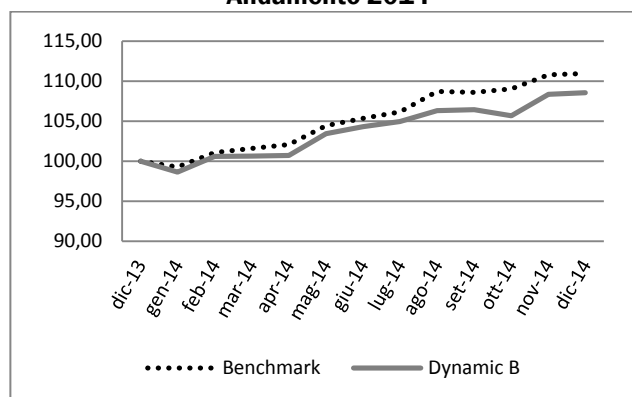
Rendimenti:

Rendimento medio annuo composto	Ultimi 3 anni	Ultimi 5 anni
Fondo	10.30%	7.12%
Benchmark	9.87%	6.51%

Rendimenti percentuali 2004 - 2014



Andamento 2014



NOTA BENE: I rendimenti passati **non** sono indicativi di quelli futuri.

Total Expense Ratio (TER): costi e spese effettive del Fondo Interno

AXA MPS Dynamic B	2014	2013	2012
Commissioni Totale	2.00%	2.00%	2,00%
Commissioni di gestione	2.00%	2.00%	2,00%
Commissioni di performance	0.00%	0.00%	0,00%
TER degli OICR sottostanti	0.76%	0.76%	0,78%
Oneri inerenti all'acquisizione e alla dismissione delle attività	0.01%	0.00%	0,00%
Spese di amministrazione e custodia	0.06%	0.05%	0,06%
Spese revisione	0.00%	0.00%	0,00%
Spese legali e giudiziarie	0.00%	0.00%	0,00%
Spese di pubblicazione	0.01%	0.01%	0,01%
Altri oneri	0.00%	0.00%	0,00%
Totale	2.84%	2.83%	2,86%

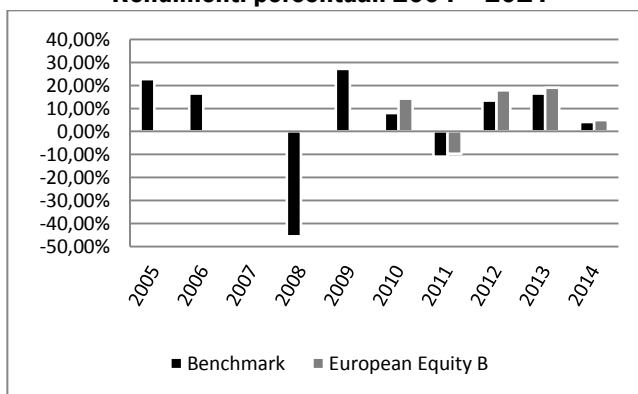
Scheda Fondo - European Equity B

Categoria ANIA:	Azionario Europa
Valuta di denominazione:	Euro
Grado di rischio:	Mosaico Pac: alto
Misura di rischio:	ex ante (volatilità media annua attesa): 17.80%
Benchmark:	100% MSCI Europe
Inizio collocamento:	13/07/2009
Durata del fondo:	Indeterminata
Patrimonio netto al 31.12.2014 (mln di €):	42.951
Valore della quota al 31.12.2014 (€):	19.161
Gestore:	L'impresa di assicurazione si avvale della consulenza di AXA Investment Managers GS Limited nell'attività di gestione del fondo.

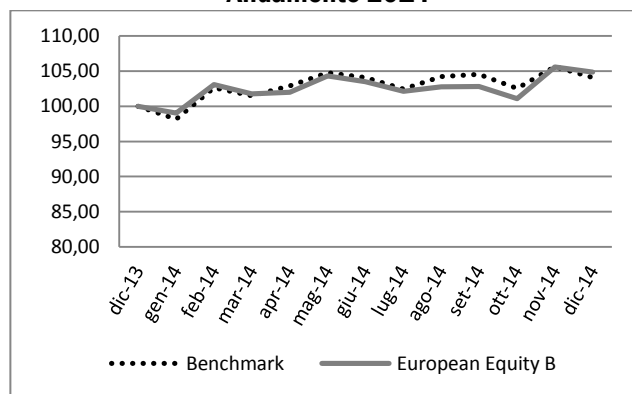
Rendimenti:

Rendimento medio annuo composto	Ultimi 3 anni	Ultimi 5 anni
Fondo	13.72%	8.70%
Benchmark	11.17%	5.74%

Rendimenti percentuali 2004 - 2014



Andamento 2014



NOTA BENE: I rendimenti passati **non sono indicativi** di quelli futuri.

Total Expense Ratio (TER): costi e spese effettive del Fondo Interno

AXA MPS European Equity B	2014	2013	2012
Commissioni Totale	2.10%	2.11%	2.10%
Commissioni di gestione	2.10%	2.10%	2.10%
Commissioni di performance	0.00%	0.01%	0.00%
TER degli OICR sottostanti	1.01%	0.96%	0.97%
Oneri inerenti all'acquisizione e alla dismissione delle attività	0.00%	0.00%	0.00%
Spese di amministrazione e custodia	0.05%	0.04%	0.04%
Spese revisione	0.00%	0.00%	0.00%
Spese legali e giudiziarie	0.00%	0.00%	0.00%
Spese di pubblicazione	0.01%	0.01%	0.01%
Altri oneri	0.00%	0.00%	0.00%
Totale	3.17%	3.11%	3.12%

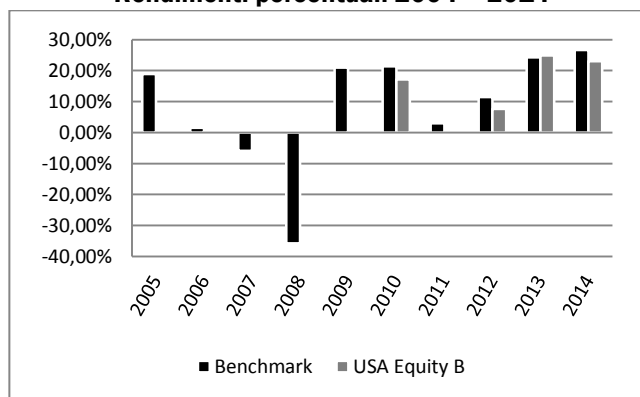
Scheda Fondo - USA Equity B

Categoria ANIA:	Azionario USA
Valuta di denominazione:	Euro
Grado di rischio:	Mosaico Pac: alto
Misura di rischio:	ex ante (volatilità media annua attesa): 18.30%
Benchmark:	100% MSCI USA
Inizio collocamento:	13/07/2009
Durata del fondo:	indeterminata
Patrimonio netto al 31.12.2014 (mln di €):	32.980
Valore della quota al 31.12.2014 (€):	23.235
Gestore:	L'impresa di assicurazione si avvale della consulenza di AXA Investment Managers GS Limited nell'attività di gestione del fondo.

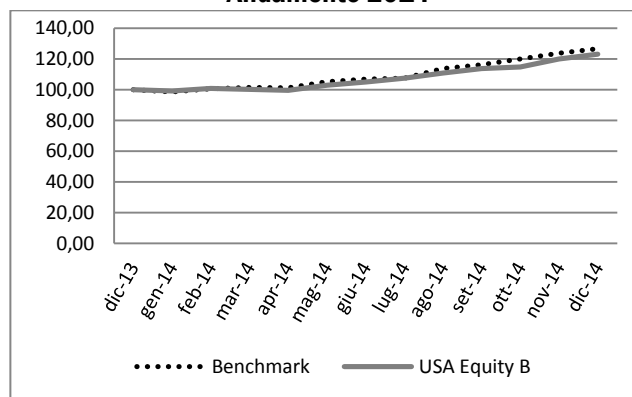
Rendimenti:

Rendimento medio annuo composto	Ultimi 3 anni	Ultimi 5 anni
Fondo	18.27%	14.10%
Benchmark	20.60%	17.01%

Rendimenti percentuali 2004 - 2014



Andamento 2014



NOTA BENE: I rendimenti passati **non sono indicativi** di quelli futuri.

Total Expense Ratio (TER): costi e spese effettive del Fondo Interno

AXA MPS USA Equity B	2014	2013	2012
Commissioni Totale	2.10%	2.10%	2,10%
Commissioni di gestione	2.10%	2.10%	2,10%
Commissioni di performance	0.00%	0.00%	0,00%
TER degli OICR sottostanti	0.73%	0.72%	0,81%
Oneri inerenti all'acquisizione e alla dismissione delle attività	0.00%	0.01%	0,00%
Spese di amministrazione e custodia	0.06%	0.05%	0,05%
Spese revisione	0.00%	0.00%	0,00%
Spese legali e giudiziarie	0.00%	0.00%	0,00%
Spese di pubblicazione	0.01%	0.01%	0,01%
Altri oneri	0.00%	0.00%	0,00%
Totale	2.90%	2.88%	2,97%

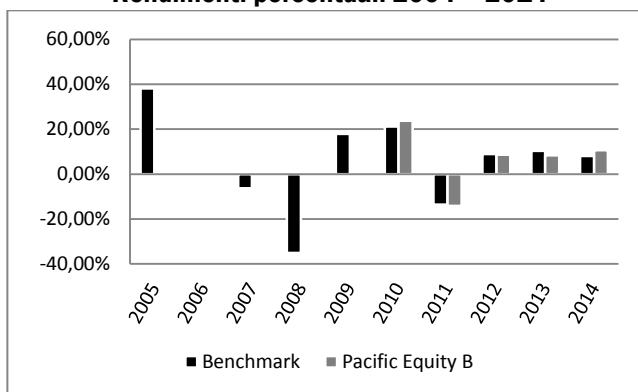
Scheda Fondo - Pacific Equity B

Categoria ANIA:	Azionario Pacifico
Valuta di denominazione:	Euro
Grado di rischio:	Mosaico Pac: alto
Misura di rischio:	ex ante (volatilità media annua attesa): 17.03%
Benchmark:	100% MSCI Pacific
Inizio collocamento:	13/07/2009
Durata del fondo:	indeterminata
Patrimonio netto al 31.12.2014 (mln di €):	6.989
Valore della quota al 31.12.2014 (€):	14.912
Gestore:	L'impresa di assicurazione si avvale della consulenza di AXA Investment Managers GS Limited nell'attività di gestione del fondo.

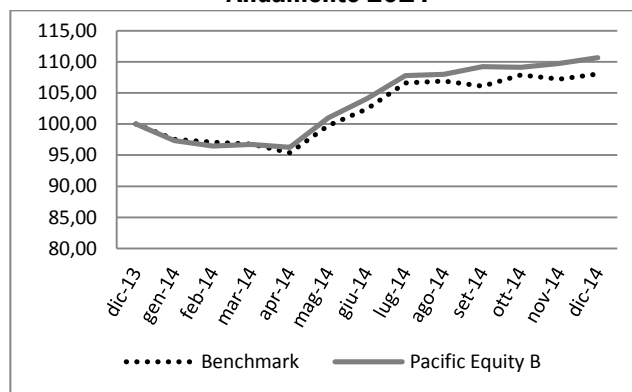
Rendimenti:

Rendimento medio annuo composto	Ultimi 3 anni	Ultimi 5 anni
Fondo	9.20%	6.70%
Benchmark	9.10%	6.35%

Rendimenti percentuali 2004 - 2014



Andamento 2014



NOTA BENE: I rendimenti passati **non sono indicativi** di quelli futuri.

Total Expense Ratio (TER): costi e spese effettive del Fondo Interno

AXA MPS Pacific Equity B	2014	2013	2012
Commissioni Totale	2.10%	2.10%	2.10%
Commissioni di gestione	2.10%	2.10%	2.10%
Commissioni di performance	0.00%	0.00%	0.00%
TER degli OICR sottostanti	0.97%	1.06%	1.06%
Oneri inerenti all'acquisizione e alla dismissione delle attività	0.00%	0.01%	0.00%
Spese di amministrazione e custodia	0.09%	0.07%	0.08%
Spese revisione	0.00%	0.00%	0.00%
Spese legali e giudiziarie	0.00%	0.00%	0.00%
Spese di pubblicazione	0.02%	0.02%	0.02%
Altri oneri	0.00%	0.00%	0.00%
Totale	3.18%	3.26%	3.27%

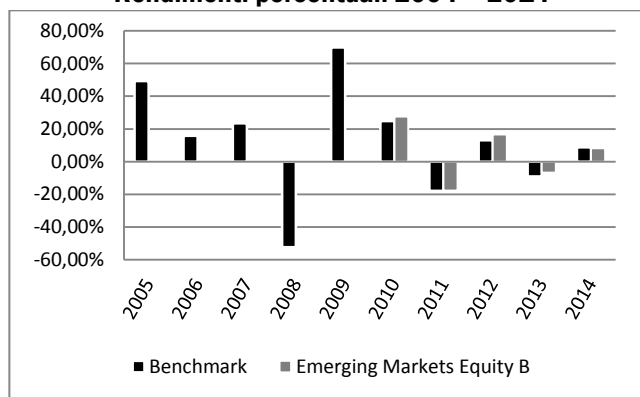
Scheda Fondo - Emerging Markets Equity B

Categoria ANIA:	Azionario Paesi Emergenti
Valuta di denominazione:	Euro
Grado di rischio:	Mosaico Pac: alto
Misura di rischio:	ex ante (volatilità media annua attesa): 16.83%
Benchmark:	100% MSCI Emerging
Inizio collocamento:	13/07/2009
Durata del fondo:	indeterminata
Patrimonio netto al 31.12.2014 (mln di €):	15.169
Valore della quota al 31.12.2014 (€):	15.979
Gestore:	L'impresa di assicurazione si avvale della consulenza di AXA Investment Managers GS Limited nell'attività di gestione del fondo.

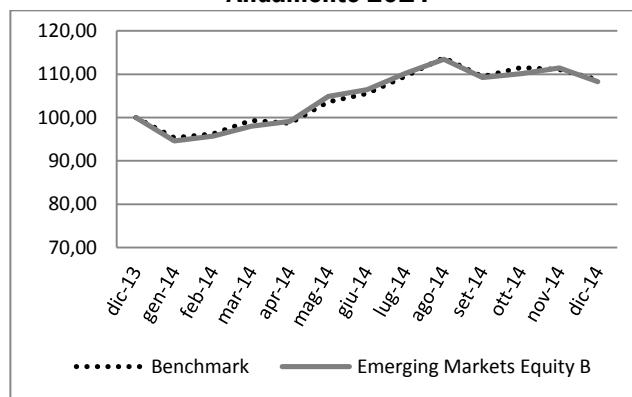
Rendimenti:

Rendimento medio annuo composto	Ultimi 3 anni	Ultimi 5 anni
Fondo	5.58%	4.31%
Benchmark	3.78%	2.74%

Rendimenti percentuali 2004 - 2014



Andamento 2014



NOTA BENE: I rendimenti passati **non sono indicativi** di quelli futuri.

Total Expense Ratio (TER): costi e spese effettive del Fondo Interno

AXA MPS Emerging Markets Equity B	2014	2013	2012
Commissioni Totale	2.10%	2.10%	2.10%
Commissioni di gestione	2.10%	2.10%	2.10%
Commissioni di performance	0.00%	0.00%	0.00%
TER degli OICR sottostanti	1.02%	1.04%	1.05%
Oneri inerenti all'acquisizione e alla dismissione delle attività	0.00%	0.00%	0.00%
Spese di amministrazione e custodia	0.07%	0.05%	0.05%
Spese revisione	0.00%	0.00%	0.00%
Spese legali e giudiziarie	0.00%	0.00%	0.00%
Spese di pubblicazione	0.01%	0.01%	0.01%
Altri oneri	0.00%	0.00%	0.00%
Totale	3.20%	3.20%	3.22%

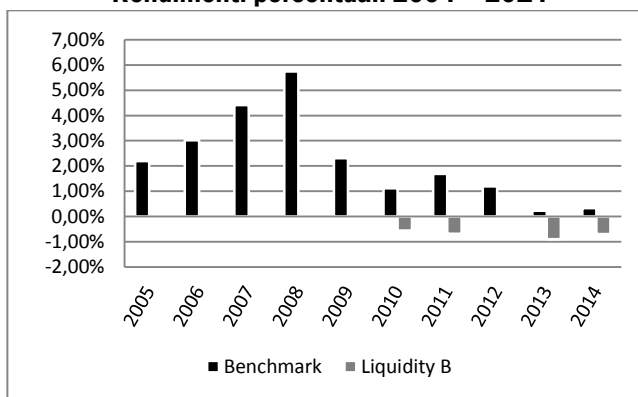
Scheda Fondo - Liquidity B

Categoria ANIA:	Monetario
Valuta di denominazione:	Euro
Grado di rischio:	Mosaico Pac: medio-alto
Misura di rischio:	ex ante (volatilità media annua attesa): 4.15%
Benchmark:	100% JPM 3 month Euro Cash
Inizio collocamento:	13/07/2009
Durata del fondo:	indeterminata
Patrimonio netto al 31.12.2014 (mln di €):	14.584
Valore della quota al 31.12.2014 (€):	9.693
Gestore:	L'Impresa di assicurazione si avvale della consulenza di AXA Investment Managers GS Limited nell'attività di gestione del fondo.

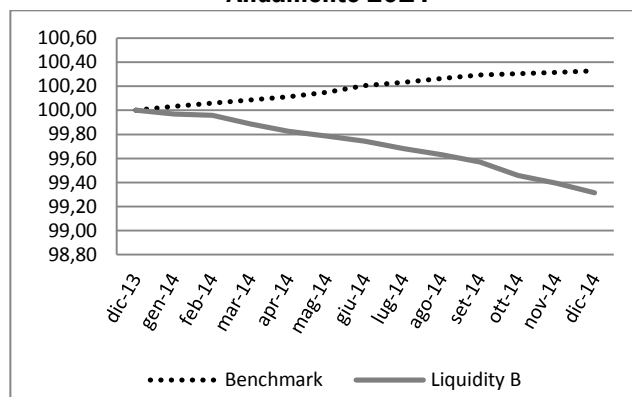
Rendimenti:

Rendimento medio annuo composto	Ultimi 3 anni	Ultimi 5 anni
Fondo	-0.53%	-0.56%
Benchmark	0.58%	0.91%

Rendimenti percentuali 2004 - 2014



Andamento 2014



NOTA BENE: I rendimenti passati **non sono indicativi** di quelli futuri.

Total Expense Ratio (TER): costi e spese effettive del Fondo Interno

AXA MPS Liquidity B	2014	2013	2012
Commissioni Totale	1.25%	1.25%	1.25%
Commissioni di gestione	1.25%	1.25%	1.25%
Commissioni di performance	0.00%	0.00%	0.00%
TER degli OICR sottostanti	0.19%	0.27%	0.29%
Oneri inerenti all'acquisizione e alla dismissione delle attività	0.00%	0.00%	0.00%
Spese di amministrazione e custodia	0.07%	0.05%	0.05%
Spese revisione	0.00%	0.00%	0.00%
Spese legali e giudiziarie	0.00%	0.00%	0.00%
Spese di pubblicazione	0.01%	0.01%	0.01%
Altri oneri	0.00%	0.00%	0.00%
Totale	1.52%	1.58%	1.60%

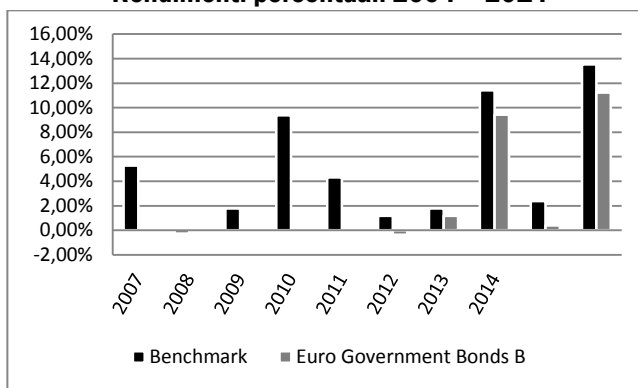
Scheda Fondo - Euro Government Bonds B

Categoria ANIA:	Obbligazionario Governativo Euro
Valuta di denominazione:	Euro
Grado di rischio:	Mosaico Pac: alto
Misura di rischio:	ex ante (volatilità media annua attesa): 10.25%
Benchmark:	100% JPM EMU ALL MATURITIES
Inizio collocamento:	13/07/2009
Durata del fondo:	indeterminata
Patrimonio netto al 31.12.2014 (mln di €):	48.848
Valore della quota al 31.12.2014 (€):	12.61
Gestore:	L'impresa di assicurazione si avvale della consulenza di AXA Investment Managers GS Limited nell'attività di gestione del fondo.

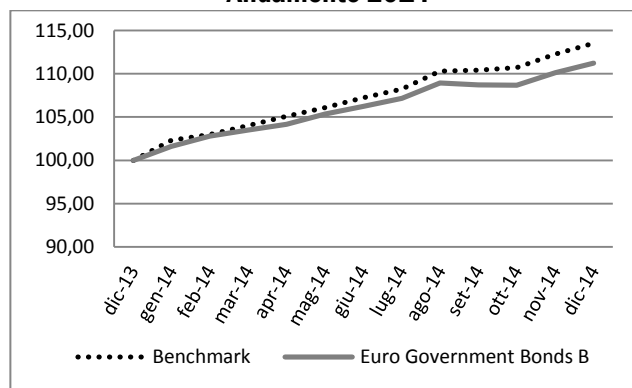
Rendimenti:

Rendimento medio annuo composto	Ultimi 3 anni	Ultimi 5 anni
Fondo	6.92%	4.26%
Benchmark	9.00%	5.92%

Rendimenti percentuali 2004 - 2014



Andamento 2014



NOTA BENE: I rendimenti passati **non sono indicativi** di quelli futuri.

Total Expense Ratio (TER): costi e spese effettive del Fondo Interno

AXA MPS Euro Government Bonds B	2014	2013	2012
Commissioni Totale	1.50%	1.50%	1.50%
Commissioni di gestione	1.50%	1.50%	1.50%
Commissioni di performance	0.00%	0.00%	0.00%
TER degli OICR sottostanti	0.45%	0.49%	0.44%
Oneri inerenti all'acquisizione e alla dismissione delle attività	0.00%	0.00%	0.00%
Spese di amministrazione e custodia	0.05%	0.05%	0.05%
Spese revisione	0.00%	0.00%	0.00%
Spese legali e giudiziarie	0.00%	0.00%	0.00%
Spese di pubblicazione	0.01%	0.01%	0.01%
Altri oneri	0.00%	0.00%	0.00%
Totale	2.01%	2.04%	2.00%

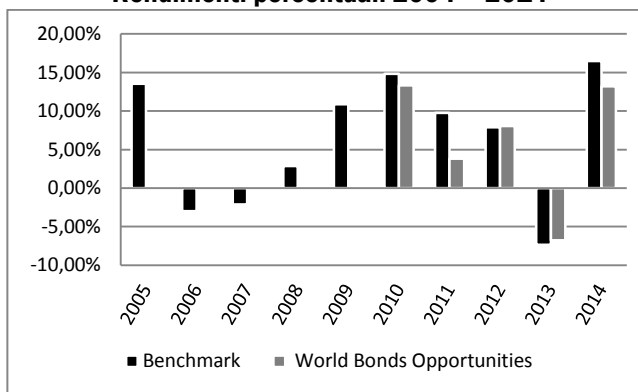
Scheda Fondo - World Bonds Opportunities

Categoria ANIA:	Obbligazionario Globale
Valuta di denominazione:	Euro
Grado di rischio:	Mosaico Pac: medio-alto
Misura di rischio:	ex ante (volatilità media annua attesa): 8.52%
Benchmark:	35% JPM Global Gov't Bond Index, 35% Barcap Global Aggregate Credit, 20% JPM EMBI + Composite, 5% ML Global High Yield, 5% JPM 3 month Euro Cash.
Inizio collocamento:	13/07/2009
Durata del fondo:	indeterminata
Patrimonio netto al 31.12.2014 (mln di €):	37.369
Valore della quota al 31.12.2014 (€):	14.334
Gestore:	L'Impresa di assicurazione si avvale della consulenza di AXA Investment Managers GS Limited nell'attività di gestione del fondo.

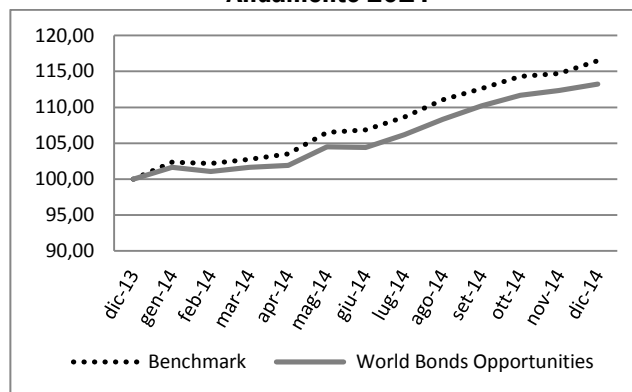
Rendimenti:

Rendimento medio annuo composto	Ultimi 3 anni	Ultimi 5 anni
Fondo	4.49%	6.07%
Benchmark	5.20%	7.97%

Rendimenti percentuali 2004 - 2014



Andamento 2014



NOTA BENE: I rendimenti passati **non sono indicativi** di quelli futuri.

Total Expense Ratio (TER): costi e spese effettive del Fondo Interno

AXA MPS World Bonds Opportunities	2014	2013	2012
Commissioni Totale	1.80%	1.80%	1.80%
Commissioni di gestione	1.80%	1.80%	1.80%
Commissioni di performance	0.00%	0.00%	0.00%
TER degli OICR sottostanti	0.69%	0.67%	0.72%
Oneri inerenti all'acquisizione e alla dismissione delle attività	0.00%	0.00%	0.00%
Spese di amministrazione e custodia	0.05%	0.04%	0.03%
Spese revisione	0.00%	0.00%	0.00%
Spese legali e giudiziarie	0.00%	0.00%	0.00%
Spese di pubblicazione	0.01%	0.00%	0.00%
Altri oneri	0.00%	0.00%	0.00%
Totale	2.55%	2.51%	2.57%

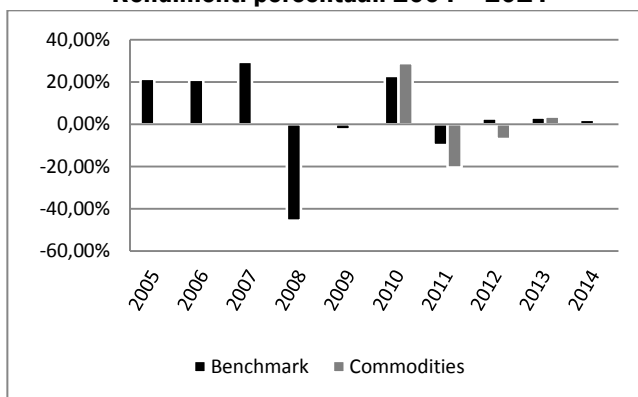
Scheda Fondo - Commodities

Categoria ANIA:	Azionario Specializzato
Valuta di denominazione:	Euro
Grado di rischio:	Mosaico Pac: alto
Misura di rischio:	ex ante (volatilità media annua attesa): 11.46%
Benchmark:	50% MSCI World Energy, 50% MSCI World Materials
Inizio collocamento:	13/07/2009
Durata del fondo:	indeterminata
Patrimonio netto al 31.12.2014 (mln di €):	7.733
Valore della quota al 31.12.2014 (€):	12.191
Gestore:	L'Impresa di assicurazione si avvale della consulenza di AXA Investment Managers GS Limited nell'attività di gestione del fondo.

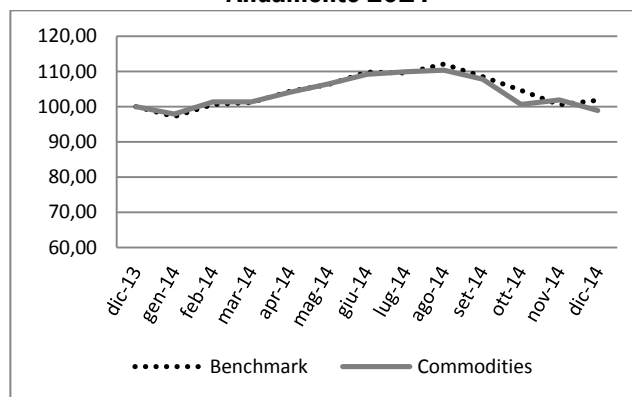
Rendimenti:

Rendimento medio annuo composto	Ultimi 3 anni	Ultimi 5 anni
Fondo	-1.16%	-0.49%
Benchmark	2.63%	3.67%

Rendimenti percentuali 2004 - 2014



Andamento 2014



NOTA BENE: I rendimenti passati **non sono indicativi** di quelli futuri.

Total Expense Ratio (TER): costi e spese effettive del Fondo Interno

Commodities	2014	2013	2012
Commissioni Totale	2.30%	2.30%	2,30%
Commissioni di gestione	2.30%	2.30%	2,30%
Commissioni di performance	0.00%	0.00%	0,00%
TER degli OICR sottostanti	0.83%	0.80%	0,93%
Oneri inerenti all'acquisizione e alla dismissione delle attività	0.00%	0.00%	0,00%
Spese di amministrazione e custodia	0.09%	0.06%	0,05%
Spese revisione	0.00%	0.00%	0,00%
Spese legali e giudiziarie	0.00%	0.00%	0,00%
Spese di pubblicazione	0.01%	0.01%	0,01%
Altri oneri	0.00%	0.00%	0,00%
Totale	3.23%	3.18%	3,29%

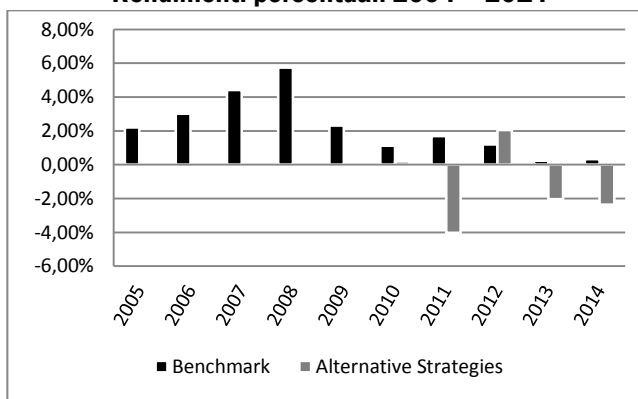
Scheda Fondo - Alternative Strategies

Categoria ANIA:	Absolute Return
Valuta di denominazione:	Euro
Grado di rischio:	Mosaico Pac: medio-alto
Misura di rischio:	ex ante (volatilità media annua attesa): 9.20%
Benchmark:	100% JPM 3 month Euro Cash
Inizio collocamento:	13/07/2009
Durata del fondo:	indeterminata
Patrimonio netto al 31.12.2014 (mln di €):	1.709
Valore della quota al 31.12.2014 (€):	9.475
Gestore:	L'Impresa di assicurazione si avvale della consulenza di AXA Investment Managers GS Limited nell'attività di gestione del fondo.

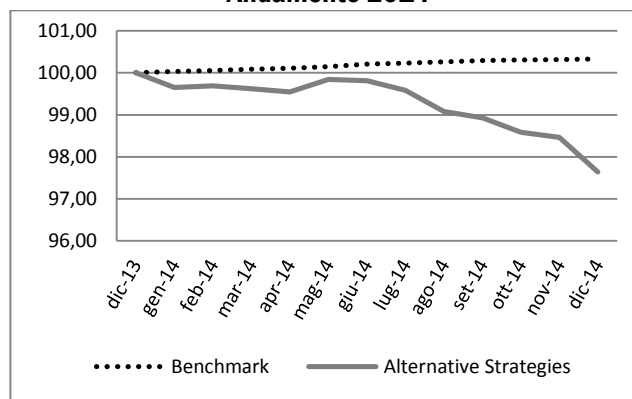
Rendimenti:

Rendimento medio annuo composto	Ultimi 3 anni	Ultimi 5 anni
Fondo	-0.80%	-1.26%
Benchmark	0.58%	0.91%

Rendimenti percentuali 2004 - 2014



Andamento 2014



NOTA BENE: I rendimenti passati **non sono indicativi** di quelli futuri.

Total Expense Ratio (TER): costi e spese effettive del Fondo Interno

AXA MPS Alternative Strategies	2014	2013	2012
Commissioni Totale	2.30%	2.30%	2,30%
Commissioni di gestione	2.30%	2.30%	2,30%
Commissioni di performance	0.00%	0.00%	0,00%
TER degli OICR sottostanti	0.85%	0.94%	0,93%
Oneri inerenti all'acquisizione e alla dismissione delle attività	0.00%	0.00%	0,00%
Spese di amministrazione e custodia	0.01%	0.01%	0,04%
Spese revisione	0.03%	0.00%	0,00%
Spese legali e giudiziarie	0.00%	0.00%	0,00%
Spese di pubblicazione	0.07%	0.07%	0,06%
Altri oneri	0.00%	0.00%	0,00%
Totale	3.26%	3.34%	3,33%

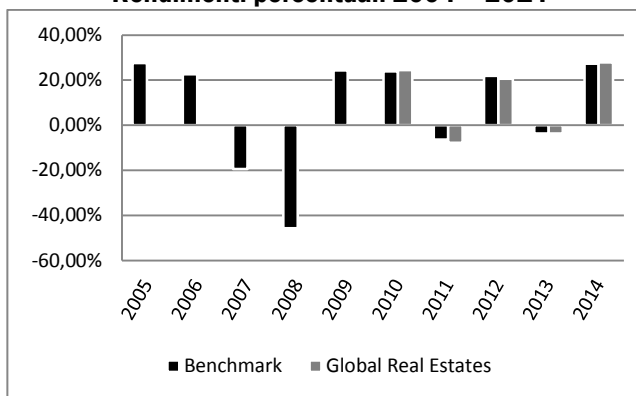
Scheda Fondo - Global Real Estates

Categoria ANIA:	Azionario Specializzato
Valuta di denominazione:	Euro
Grado di rischio:	Mosaico Pac: alto
Misura di rischio:	ex ante (volatilità media annua attesa): 14.95%
Benchmark:	100% FTSE EPRA NAREIT Real Estate Index
Inizio collocamento:	13/07/2009
Durata del fondo:	Indeterminata
Patrimonio netto al 31.12.2014 (mln di €):	6.909
Valore della quota al 31.12.2014 (€):	22.133
Gestore:	L'impresa di assicurazione si avvale della consulenza di AXA Investment Managers GS Limited nell'attività di gestione del fondo.

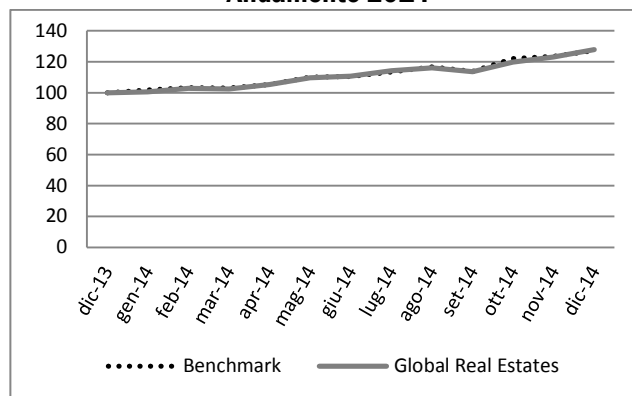
Rendimenti:

Rendimento medio annuo composto	Ultimi 3 anni	Ultimi 5 anni
Fondo	14.14%	11.29%
Benchmark	14.33%	11.64%

Rendimenti percentuali 2004 - 2014



Andamento 2014



NOTA BENE: I rendimenti passati **non sono indicativi** di quelli futuri.

Total Expense Ratio (TER): costi e spese effettive del Fondo Interno

AXA MPS Global Real Estates	2014	2013	2012
Commissioni Totale	2.30%	2.30%	2.30%
Commissioni di gestione	2.30%	2.30%	2.30%
Commissioni di performance	0.00%	0.00%	0.00%
TER degli OICR sottostanti	0.88%	0.98%	0.98%
Oneri inerenti all'acquisizione e alla dismissione delle attività	0.00%	0.00%	0.00%
Spese di amministrazione e custodia	0.09%	0.07%	0.08%
Spese revisione	0.00%	0.00%	0.00%
Spese legali e giudiziarie	0.00%	0.00%	0.00%
Spese di pubblicazione	0.02%	0.02%	0.02%
Altri oneri	0.00%	0.00%	0.00%
Totale	3.29%	3.37%	3.39%

Scheda - Combinazione Libera A

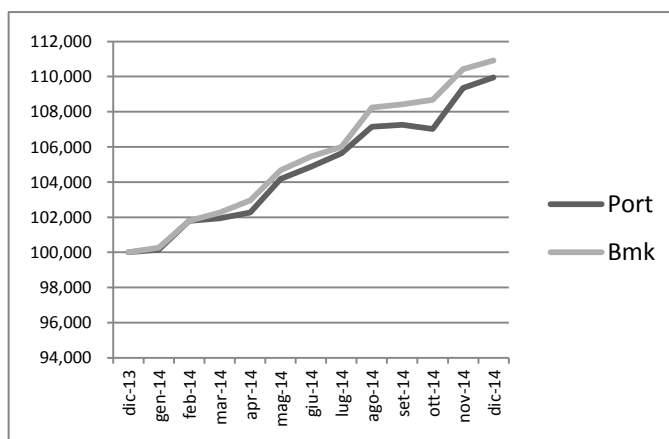
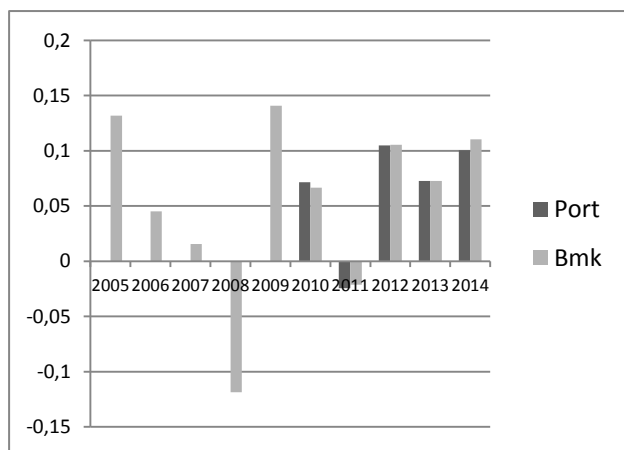
La Combinazione Libera risulta composta dai seguenti fondi interni di cui al presente Allegato, secondo le percentuali d'investimento specificate:

	Fondo Interno	Codice	% di investimento
Composizione fondo:	European Equity B	AF07	20,50%
	USA Equity B	AF08	11,50%
	Emerging Markets Equity B	AF10	4,50%
	Pacific Equity B	AF09	3,50%
	Euro Government Bonds B	AF12	47,50%
	Liquidity B	AF11	12,50%
Categoria ANIA:	European Equity B - Azionario Europa		
	USA Equity B - Azionario USA		
	Emerging Markets Equity B - Azionario Paesi Emergenti		
	Pacific Equity B - Azionario Pacifico		
	Euro Government Bonds B - Obbligazionario Governativo Euro		
Valuta di denominazione:	Euro		
Grado di rischio:	medio - alto		
Misura di rischio:	ex ante (volatilità media annua attesa): 9.21%		
Benchmark:	12.5% JPM 3 month Euro Cash, 47.5% JPM EMU ALL MATURITIES, 20.5% MSCI Europe, 11.5% MSCI USA, 3.5% MSCI Pacific, 4.5% MSCI Emerging		
Inizio collocamento:	13/07/2009		
Durata dei fondi:	indeterminata		
Patrimonio netto al 31.12.2014 (mln di €):	n.d.		
Valore della quota al 31.12.2014 (€):	n.d.		
Gestore:	L'Impresa di assicurazione si avvale della consulenza di AXA Investment Managers GS Limited nell'attività di gestione dei fondi.		

* La percentuale di investimento si riferisce al premio versato.

Rendimenti:

Rendimento medio annuo composto	Ultimi 3 anni	Ultimi 5 anni
Combinazione Libera A	9.25%	6.39%
Benchmark	9.60%	6.57%



NOTA BENE: I rendimenti passati **non sono indicativi** di quelli futuri.

Annotazioni:

- I dati di rendimento non includono gli eventuali costi di sottoscrizione, a carico dell'investitore-contraente.
- La performance del benchmark aggregato della combinazione libera non riflette gli oneri gravanti sui fondi.

Scheda - Combinazione Libera B

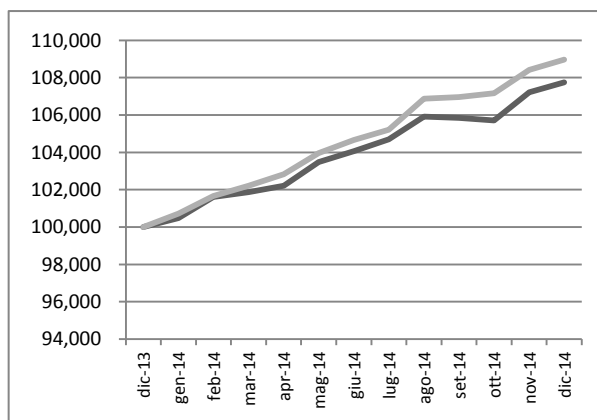
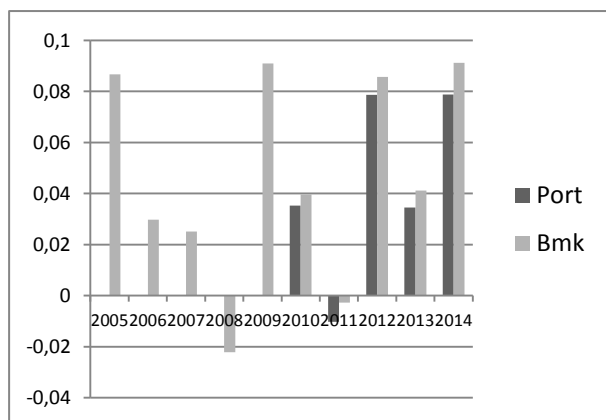
La Combinazione Libera risulta composta dai seguenti fondi interni di cui al presente Allegato, secondo le percentuali d'investimento specificate:

	Fondo Interno	Codice	% di investimento*
Composizione fondo:	European Equity B	AF07	10,00%
	USA Equity B	AF08	5,50%
	Emerging Markets Equity B	AF10	3,00%
	Pacific Equity B	AF09	1,50%
	Euro Government Bonds B	AF12	50,00%
	Liquidity B	AF11	30,00%
Categoria ANIA:	European Equity B - Azionario Europa		
	USA Equity B - Azionario USA		
	Emerging Markets Equity B - Azionario Paesi Emergenti		
	Pacific Equity B - Azionario Pacifico		
	Euro Government Bonds B - Obbligazionario Governativo Euro		
Valuta di denominazione:	Euro		
Grado di rischio:	medio-alto		
Misura di rischio:	ex ante (volatilità media annua attesa): 8.55%		
Benchmark:	30% JPM 3 month Euro Cash, 50% JPM EMU ALL MATURITIES, 10% MSCI Europe, 5.5% MSCI USA, 1.5% MSCI Pacific, 3.0% MSCI Emerging		
Inizio collocamento:	13/07/2009		
Durata dei fondi:	indeterminata		
Patrimonio netto al 31.12.2014 (mln di €):	n.d.		
Valore della quota al 31.12.2014 (€):	n.d.		
Gestore:	L'Impresa di assicurazione si avvale della consulenza di AXA Investment Managers GS Limited nell'attività di gestione dei fondi.		

* La percentuale di investimento si riferisce al premio versato.

Rendimenti:

Rendimento medio annuo composto	Ultimi 3 anni	Ultimi 5 anni
Combinazione Libera B	6.38%	4.28%
Benchmark	7.24%	5.04%



NOTA BENE: I rendimenti passati **non sono indicativi** di quelli futuri.

Annotazioni:

- I dati di rendimento non includono gli eventuali costi di sottoscrizione, a carico dell'investitore-contraente.
- La performance del benchmark aggregato della combinazione libera non riflette gli oneri gravanti sui fondi.

Retrocessioni ai Distributori

Quota-parte del totale dei costi dell'investimento finanziario retrocessi ai distributori nell'ultimo anno solare:

AXA MPS Mosaico Pac	41,62%
----------------------------	--------

Note relative alla sezione “Rendimenti” per le schede fondi:

- I dati di rendimento non includono i costi di sottoscrizione, a carico dell'investitore-contraente.
- La performance del fondo riflette oneri gravanti sullo stesso, non presenti nel benchmark
- Il fondo interno *Alternative Strategies* è caratterizzato da una gestione attiva che comporta un significativo scostamento dal benchmark. Il fondo investe in maniera significativa in OICR che applicano strategie di investimento innovative, con obiettivi di absolute return e di decorrelazione rispetto ai fondi azionari.

Note relative alla sezione “Total Expense Ratio (TER): per le schede fondi”

- Le Combinazioni Libere A e B rappresentano delle combinazioni modello di fondi interni a fini esclusivamente esemplificativi pertanto non è disponibile il TER.
- Il totale del TER può non coincidere con la somma degli elementi che lo compongono per effetto degli arrotondamenti;
- I fondi investono almeno il 10% del totale dell'attivo in OICR. Ove non sia stato possibile reperire il TER di uno o più OICR sottostanti, è stato utilizzato, in alternativa, il maggiore tra la commissione di gestione e il TER dell'anno precedente;
- La quantificazione degli oneri fornita non tiene conto dell'entità dei costi di negoziazione che hanno gravato sul patrimonio del fondo, né degli oneri fiscali sostenuti, né degli oneri finanziari per i debiti assunti dal fondo;
- La quantificazione degli oneri fornita non tiene conto di quelli gravanti direttamente sull'investitore-contraente, da pagare al momento della sottoscrizione e del rimborso di cui alla Parte I, Sez. C, par. 14.1.

Altre Informazioni

Il peso percentuale delle compravendite di strumenti finanziari effettuate tramite intermediari negoziatori del gruppo di appartenenza dell'impresa di assicurazione è pari a zero