

# Allegato – Aggiornamento Parte II prospetto

## ACCUMULO

ILLUSTRAZIONE DEI DATI PERIODICI DI RISCHIO/RENDIMENTO DEI FONDI INTERNI OGGETTO DELL'INVESTIMENTO FINANZIARIO - DATI PERIODICI AGGIORNATI CONTENUTI NELLA PARTE II DEL PROSPETTO D'OFFERTA.

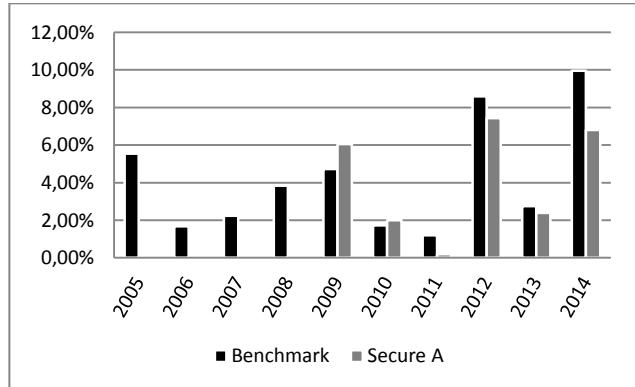
### Scheda Fondo - Secure A

<b>Categoria ANIA:</b>	Obbligazionario Misto
<b>Valuta di denominazione:</b>	Euro
<b>Grado di rischio:</b>	Basso
<b>Misura di rischio:</b>	ex ante (volatilità media annua attesa): 6,60%
<b>Benchmark:</b>	60% JPM EMU ALL MATURITIES, 30% JPM 3 month Euro Cash, 7% MSCI Europe, 3% MSCI USA
<b>Inizio collocamento:</b>	28/06/1999
<b>Durata del fondo:</b>	indeterminata
<b>Patrimonio netto al 31.12.2014 (mln di €):</b>	57.146
<b>Valore della quota al 31.12.2014 (€):</b>	15.309
<b>Gestore:</b>	L'Impresa di assicurazione si avvale della consulenza di AXA Investment Managers GS Limited nell'attività di gestione del fondo.

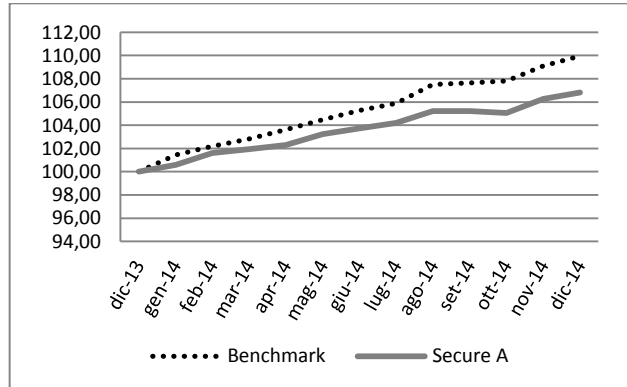
### Rendimenti:

Rendimento medio annuo composto	Ultimi 3 anni	Ultimi 5 anni
Fondo	5.52%	3.73%
Benchmark	7.05%	4.78%

Rendimenti percentuali 2005 - 2014



Andamento 2014



**NOTA BENE:** I rendimenti passati **non sono indicativi** di quelli futuri.

### Total Expense Ratio (TER): costi e spese effettive del Fondo Interno

Secure A	2014	2013	2012
Commissioni Totale	1.25%	1.25%	1,25%
Commissioni di gestione	1.25%	1.25%	1,25%
Commissioni di performance	0.00%	0.00%	0,00%
TER degli OICR sottostanti	0.42%	0.45%	0,45%
Oneri inerenti all'acquisizione e alla dismissione delle attività	0.00%	0.00%	0,00%
Spese di amministrazione e custodia	0.05%	0.03%	0,03%
Spese revisione	0.00%	0.00%	0,00%
Spese legali e giudiziarie	0.00%	0.00%	0,00%
Spese di pubblicazione	0.00%	0.00%	0,00%
Altri oneri	0.00%	0.00%	0,00%
<b>Totale</b>	<b>1.72%</b>	<b>1.73%</b>	<b>1,73%</b>

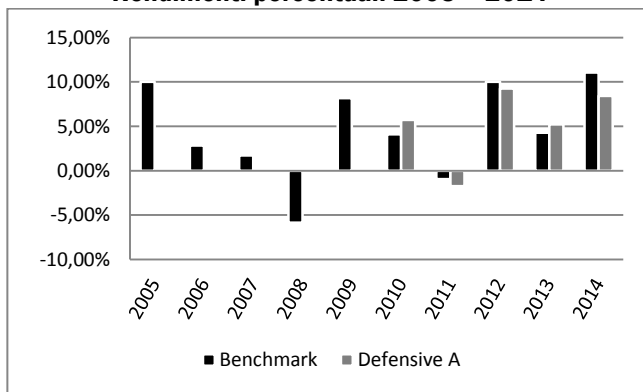
## Scheda Fondo - Defensive A

<b>Categoria ANIA:</b>	Obbligazionario Misto
<b>Valuta di denominazione:</b>	Euro
<b>Grado di rischio:</b>	Medio - Basso
<b>Misura di rischio:</b>	ex ante (volatilità media annua attesa): 11,11%
<b>Benchmark:</b>	55% JPM EMU ALL MATURITIES, 15% JPM 3 month Euro Cash, 15% MSCI Europe, 7% MSCI USA, 6% MSCI Pacific, 2% MSCI Emerging
<b>Inizio collocamento:</b>	13/07/2009
<b>Durata del fondo:</b>	indeterminata
<b>Patrimonio netto al 31.12.2014 (min di €):</b>	42.097
<b>Valore della quota al 31.12.2014 (€):</b>	13.886
<b>Gestore:</b>	L'Impresa di assicurazione si avvale della consulenza di AXA Investment Managers GS Limited nell'attività di gestione del fondo.

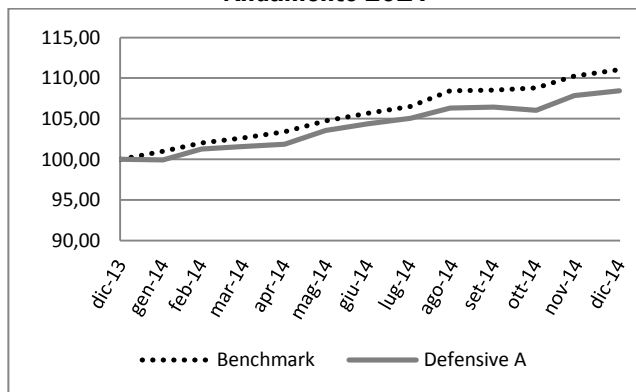
### Rendimenti:

Rendimento medio annuo composto	Ultimi 3 anni	Ultimi 5 anni
Fondo	7.62%	5.30%
Benchmark	8.40%	5.60%

Rendimenti percentuali 2005 - 2014



Andamento 2014



**NOTA BENE:** I rendimenti passati **non sono indicativi** di quelli futuri.

### Total Expense Ratio (TER): costi e spese effettive del Fondo Interno

Defensive A	2014	2013	2012
Commissioni Totale	1.45%	1.45%	1.45%
Commissioni di gestione	1.45%	1.45%	1.45%
Commissioni di performance	0.00%	0.00%	0.00%
TER degli OICR sottostanti	0.54%	0.56%	0,55%
Oneri inerenti all'acquisizione e alla dismissione delle attività	0.00%	0.00%	0,00%
Spese di amministrazione e custodia	0.05%	0.03%	0,03%
Spese revisione	0.00%	0.00%	0,00%
Spese legali e giudiziarie	0.00%	0.00%	0,00%
Spese di pubblicazione	0.00%	0.00%	0,00%
Altri oneri	0.00%	0.00%	0,00%
<b>Totale</b>	<b>2.04%</b>	<b>2.05%</b>	<b>2,04%</b>

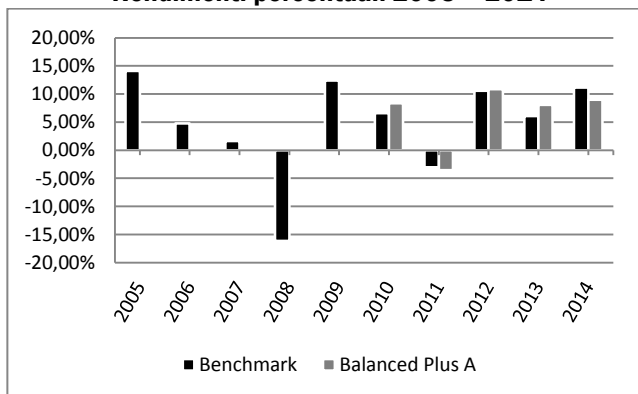
## Scheda Fondo - Balanced Plus A

<b>Categoria ANIA:</b>	Bilanciato Obbligazionario
<b>Valuta di denominazione:</b>	Euro
<b>Grado di rischio:</b>	Medio
<b>Misura di rischio:</b>	ex ante (volatilità media annua attesa): 15,92%
<b>Benchmark:</b>	40% JPM EMU ALL MATURITIES, 25% MSCI Europe, 13% MSCI USA, 10% JPM 3 month Euro Cash, 8% MSCI Pacific, 4% MSCI Emerging
<b>Inizio collocamento:</b>	13/07/2009
<b>Durata del fondo:</b>	indeterminata
<b>Patrimonio netto al 31.12.2014 (min di €):</b>	57.603
<b>Valore della quota al 31.12.2014 (€):</b>	15.184
<b>Gestore:</b>	L'Impresa di assicurazione si avvale della consulenza di AXA Investment Managers GS Limited nell'attività di gestione del fondo.

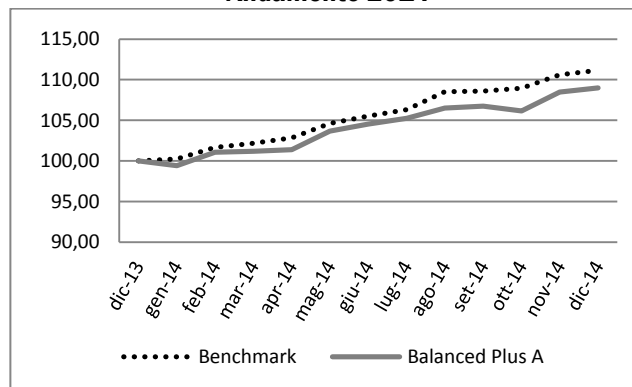
### Rendimenti:

Rendimento medio annuo composto	Ultimi 3 anni	Ultimi 5 anni
Fondo	9.30%	6.41%
Benchmark	9.24%	6.14%

Rendimenti percentuali 2005 - 2014



Andamento 2014



**NOTA BENE:** I rendimenti passati **non sono indicativi** di quelli futuri.

### Total Expense Ratio (TER): costi e spese effettive del Fondo Interno

Balanced Plus A	2014	2013	2012
Commissioni Totale	1.45%	1.45%	1.45%
Commissioni di gestione	1.45%	1.45%	1.45%
Commissioni di performance	0.00%	0.00%	0.00%
TER degli OICR sottostanti	0.64%	0.65%	0.65%
Oneri inerenti all'acquisizione e alla dismissione delle attività	0.00%	0.00%	0.00%
Spese di amministrazione e custodia	0.05%	0.03%	0.03%
Spese revisione	0.00%	0.00%	0.00%
Spese legali e giudiziarie	0.00%	0.00%	0.00%
Spese di pubblicazione	0.00%	0.00%	0.00%
Altri oneri	0.00%	0.00%	0.00%
<b>Totale</b>	<b>2.04%</b>	<b>2.14%</b>	<b>2.13%</b>

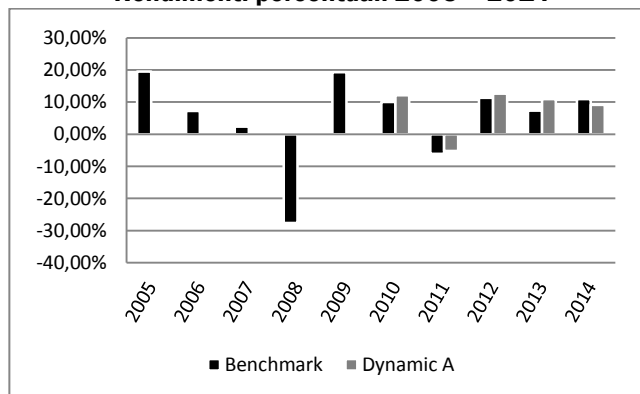
## Scheda Fondo - Dynamic A

<b>Categoria ANIA:</b>	Bilanciato Azionario
<b>Valuta di denominazione:</b>	Euro
<b>Grado di rischio:</b>	Medio-alto
<b>Misura di rischio:</b>	ex ante (volatilità media annua attesa): 19,78%
<b>Benchmark:</b>	35% MSCI Europe, 25% JPM EMU ALL MATURITIES, 17% MSCI USA, 10% MSCI Pacific, 8% MSCI Emerging, 5% JPM 3 month Euro Cash,
<b>Inizio collocamento:</b>	28/06/1999
<b>Durata del fondo:</b>	indeterminata
<b>Patrimonio netto al 31.12.2014 (min di €):</b>	30.985
<b>Valore della quota al 31.12.2014 (€):</b>	15.979
<b>Gestore:</b>	L'Impresa di assicurazione si avvale della consulenza di AXA Investment Managers GS Limited nell'attività di gestione del fondo.

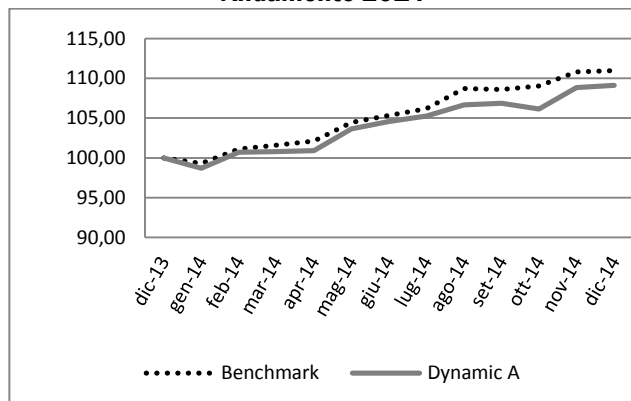
### Rendimenti:

Rendimento medio annuo composto	Ultimi 3 anni	Ultimi 5 anni
Fondo	10.88%	7.69%
Benchmark	9.87%	6.51%

Rendimenti percentuali 2005 - 2014



Andamento 2014



**NOTA BENE:** I rendimenti passati **non sono indicativi** di quelli futuri.

### Total Expense Ratio (TER): costi e spese effettive del Fondo Interno

Dynamic A	2014	2013	2012
Commissioni Totale	1.50%	1.50%	1.50%
Commissioni di gestione	1.50%	1.50%	1.50%
Commissioni di performance	0.00%	0.00%	0.00%
TER degli OICR sottostanti	0.76%	0.76%	0.78%
Oneri inerenti all'acquisizione e alla dismissione delle attività	0.01%	0.00%	0.00%
Spese di amministrazione e custodia	0.05%	0.03%	0.03%
Spese revisione	0.00%	0.00%	0.00%
Spese legali e giudiziarie	0.00%	0.00%	0.00%
Spese di pubblicazione	0.00%	0.00%	0.00%
Altri oneri	0.00%	0.00%	0.00%
<b>Totale</b>	<b>2.32%</b>	<b>2.30%</b>	<b>2.32%</b>

## Retrocessioni ai Distributori

Quota-parte del totale dei costi dell'investimento finanziario retrocessi ai distributori nell'ultimo anno solare:

<b>AXA MPS Accumulo</b>	<b>33,46%</b>
-------------------------	---------------

### Note relative alla sezione “Rendimenti” per le schede fondi:

- I dati di rendimento non includono i costi di sottoscrizione, a carico dell'investitore-contraente.
- La performance del fondo riflette oneri gravanti sullo stesso, non presenti nel benchmark

### Note relative alla sezione “Total Expense Ratio (TER): per le schede fondi”

- Il totale del TER può non coincidere con la somma degli elementi che lo compongono per effetto degli arrotondamenti;
- I fondi investono almeno il 10% del totale dell'attivo in OICR. Ove non sia stato possibile reperire il TER di uno o più OICR sottostanti, è stato utilizzato, in alternativa, il maggiore tra la commissione di gestione e il TER dell'anno precedente;
- La quantificazione degli oneri fornita non tiene conto dell'entità dei costi di negoziazione che hanno gravato sul patrimonio del fondo, né degli oneri fiscali sostenuti, né degli oneri finanziari per i debiti assunti dal fondo;
- La quantificazione degli oneri fornita non tiene conto di quelli gravanti direttamente sull'investitore-contraente, da pagare al momento della sottoscrizione e del rimborso di cui alla Parte I, Sez. C, par. 14.1.

### Altre Informazioni

Il peso percentuale delle compravendite di strumenti finanziari effettuate tramite intermediari negozianti del gruppo di appartenenza dell'impresa di assicurazione è pari a zero.