

Allegato – Aggiornamento Parte II prospetto

PERSONALITÀ 2006

ILLUSTRAZIONE DEI DATI PERIODICI DI RISCHIO/RENDIMENTO DEI FONDI INTERNI OGGETTO DELL'INVESTIMENTO FINANZIARIO - DATI PERIODICI AGGIORNATI CONTENUTI NELLA PARTE II DEL PROSPETTO D'OFFERTA.

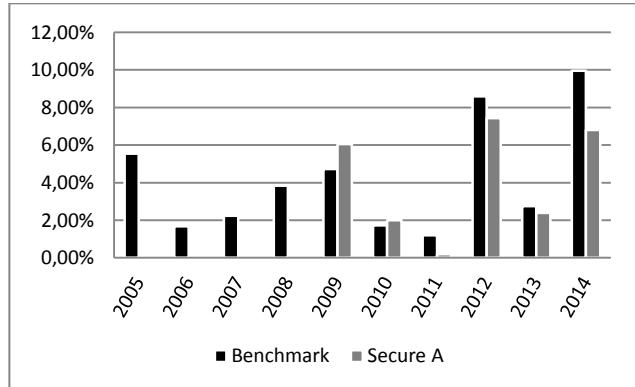
Scheda Fondo - Secure A

Categoria ANIA:	Obbligazionario Misto
Valuta di denominazione:	Euro
Grado di rischio:	Basso
Misura di rischio:	ex ante (volatilità media annua attesa): 6,60%
Benchmark:	60% JPM EMU ALL MATURITIES, 30% JPM 3 month Euro Cash, 7% MSCI Europe, 3% MSCI USA
Inizio collocamento:	28/06/1999
Durata del fondo:	indeterminata
Patrimonio netto al 31.12.2014 (mln di €):	57.146
Valore della quota al 31.12.2014 (€):	15.309
Gestore:	L'Impresa di assicurazione si avvale della consulenza di AXA Investment Managers GS Limited nell'attività di gestione del fondo.

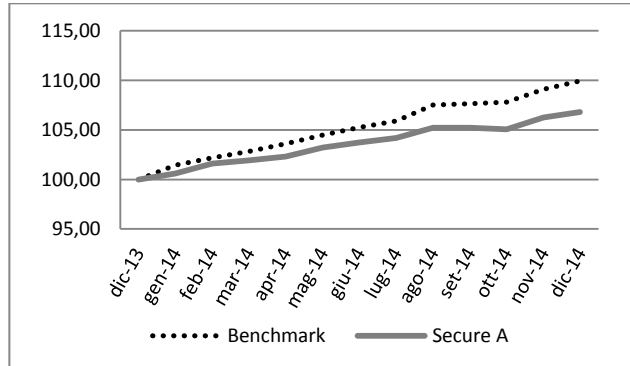
Rendimenti:

Rendimento medio annuo composto	Ultimi 3 anni	Ultimi 5 anni
Fondo	5.52%	3.73%
Benchmark	7.05%	4.78%

Rendimenti percentuali



Andamento 2014



NOTA BENE: I rendimenti passati **non sono indicativi** di quelli futuri.

Total Expense Ratio (TER): costi e spese effettive del Fondo Interno

Secure A	2014	2013	2012
Commissioni Totale	1.25%	1.25%	1.25%
Commissioni di gestione	1.25%	1.25%	1.25%
Commissioni di performance	0.00%	0.00%	0.00%
TER degli OICR sottostanti	0.42%	0.45%	0.45%
Oneri inerenti all'acquisizione e alla dismissione delle attività	0.00%	0.00%	0.00%
Spese di amministrazione e custodia	0.05%	0.03%	0.03%
Spese revisione	0.00%	0.00%	0.00%
Spese legali e giudiziarie	0.00%	0.00%	0.00%
Spese di pubblicazione	0.00%	0.00%	0.00%
Altri oneri	0.00%	0.00%	0.00%
Totale	1.72%	1.73%	1.73%

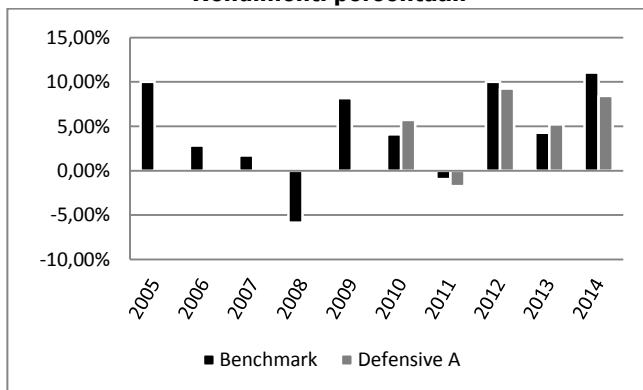
Scheda Fondo - Defensive A

Categoria ANIA:	Obbligazionario Misto
Valuta di denominazione:	Euro
Grado di rischio:	Medio - Basso
Misura di rischio:	ex ante (volatilità media annua attesa): 11,11%
Benchmark:	55% JPM EMU ALL MATURITIES, 15% JPM 3 month Euro Cash, 15% MSCI Europe, 7% MSCI USA, 6% MSCI Pacific, 2% MSCI Emerging
Inizio collocamento:	13/07/2009
Durata del fondo:	indeterminata
Patrimonio netto al 31.12.2014 (mln di €):	42.098
Valore della quota al 31.12.2014 (€):	13.886
Gestore:	L'Impresa di assicurazione si avvale della consulenza di AXA Investment Managers GS Limited nell'attività di gestione del fondo.

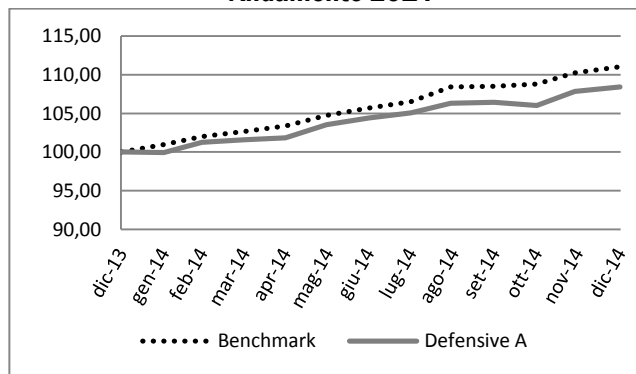
Rendimenti:

Rendimento medio annuo composto	Ultimi 3 anni	Ultimi 5 anni
Fondo	7.62%	5.30%
Benchmark	8.40%	5.60%

Rendimenti percentuali



Andamento 2014



NOTA BENE: I rendimenti passati **non sono indicativi** di quelli futuri.

Total Expense Ratio (TER): costi e spese effettive del Fondo Interno

Defensive A	2014	2013	2012
Commissioni Totale	1.45%	1.45%	1.45%
Commissioni di gestione	1.45%	1.45%	1.45%
Commissioni di performance	0.00%	0.00%	0,00%
TER degli OICR sottostanti	0.54%	0.56%	0,55%
Oneri inerenti all'acquisizione e alla dismissione delle attività	0.00%	0.00%	0,00%
Spese di amministrazione e custodia	0.05%	0.03%	0,03%
Spese revisione	0.00%	0.00%	0,00%
Spese legali e giudiziarie	0.00%	0.00%	0,00%
Spese di pubblicazione	0.00%	0.00%	0,00%
Altri oneri	0.00%	0.00%	0,00%
Totale	2.04%	2.05%	2,04%

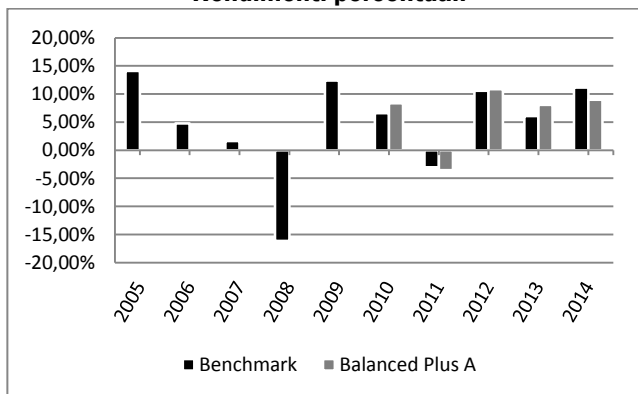
Scheda Fondo - Balanced Plus A

Categoria ANIA:	Bilanciato Obbligazionario
Valuta di denominazione:	Euro
Grado di rischio:	Medio
Misura di rischio:	ex ante (volatilità media annua attesa): 15,92%
Benchmark:	40% JPM EMU ALL MATURITIES, 25% MSCI Europe, 13% MSCI USA, 10% JPM 3 month Euro Cash, 8% MSCI Pacific, 4% MSCI Emerging
Inizio collocamento:	13/07/2009
Durata del fondo:	indeterminata
Patrimonio netto al 31.12.2014 (min di €):	57.603
Valore della quota al 31.12.2014 (€):	15.184
Gestore:	L'Impresa di assicurazione si avvale della consulenza di AXA Investment Managers GS Limited nell'attività di gestione del fondo.

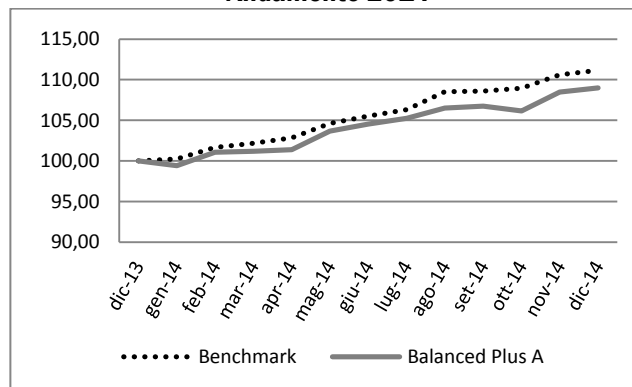
Rendimenti:

Rendimento medio annuo composto	Ultimi 3 anni	Ultimi 5 anni
Fondo	9.30%	6.41%
Benchmark	9.24%	6.14%

Rendimenti percentuali



Andamento 2014



NOTA BENE: I rendimenti passati **non sono indicativi** di quelli futuri.

Total Expense Ratio (TER): costi e spese effettive del Fondo Interno

Balanced Plus A*	2014	2013	2012
Commissioni Totale	1.45%	1.45%	1.45%
Commissioni di gestione	1.45%	1.45%	1.45%
Commissioni di performance	0.00%	0.00%	0.00%
TER degli OICR sottostanti	0.64%	0.65%	0,65%
Oneri inerenti all'acquisizione e alla dismissione delle attività	0.00%	0.00%	0,00%
Spese di amministrazione e custodia	0.05%	0.03%	0,03%
Spese revisione	0.00%	0.00%	0,00%
Spese legali e giudiziarie	0.00%	0.00%	0,00%
Spese di pubblicazione	0.00%	0.00%	0,00%
Altri oneri	0.00%	0.00%	0,00%
Totale	2.14%	2.14%	2,13%

*Vedi note alla fine del documento.

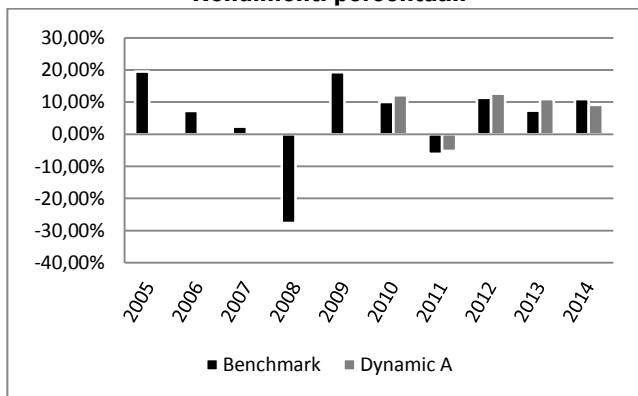
Scheda Fondo - Dynamic A

Categoria ANIA:	Bilanciato Azionario
Valuta di denominazione:	Euro
Grado di rischio:	Medio-alto
Misura di rischio:	ex ante (volatilità media annua attesa): 19,78%
Benchmark:	35% MSCI Europe, 25% JPM EMU ALL MATURITIES, 17% MSCI USA, 10% MSCI Pacific, 8% MSCI Emerging, 5% JPM 3 month Euro Cash,
Inizio collocamento:	28/06/1999
Durata del fondo:	indeterminata
Patrimonio netto al 31.12.2014 (min di €):	30.985
Valore della quota al 31.12.2014 (€):	15.979
Gestore:	L'Impresa di assicurazione si avvale della consulenza di AXA Investment Managers GS Limited nell'attività di gestione del fondo.

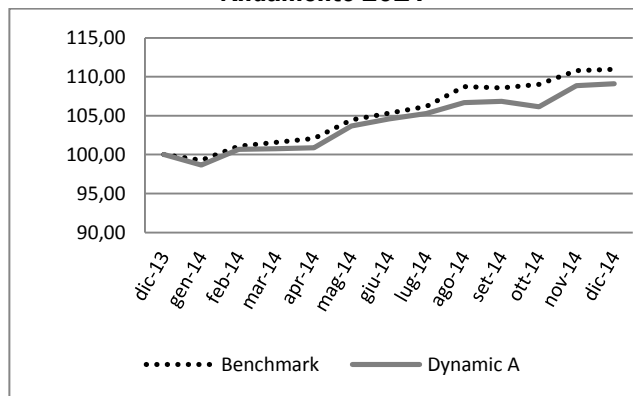
Rendimenti:

Rendimento medio annuo composto	Ultimi 3 anni	Ultimi 5 anni
Fondo	10.88%	7.69%
Benchmark	9.87%	6.51%

Rendimenti percentuali



Andamento 2014



NOTA BENE: I rendimenti passati **non sono indicativi** di quelli futuri.

Total Expense Ratio (TER): costi e spese effettive del Fondo Interno

Dynamic A	2014	2013	2012
Commissioni Totale	1.50%	1.50%	1.50%
Commissioni di gestione	1.50%	1.50%	1.50%
Commissioni di performance	0.00%	0.00%	0.00%
TER degli OICR sottostanti	0.76%	0.76%	0,78%
Oneri inerenti all'acquisizione e alla dismissione delle attività	0.01%	0.00%	0,00%
Spese di amministrazione e custodia	0.05%	0.03%	0,03%
Spese revisione	0.00%	0.00%	0,00%
Spese legali e giudiziarie	0.00%	0.00%	0,00%
Spese di pubblicazione	0.00%	0.00%	0,00%
Altri oneri	0.00%	0.00%	0,00%
Totale	2.32%	2.30%	2,32%

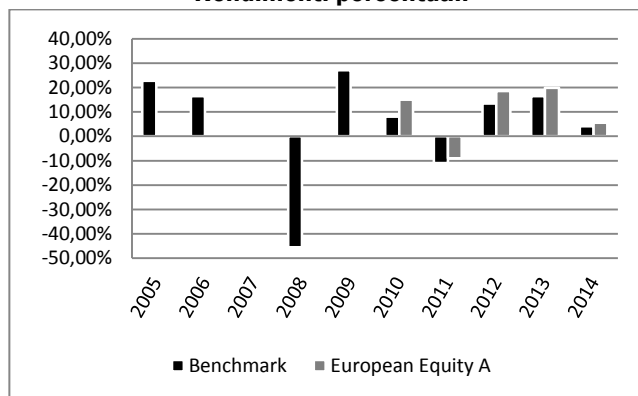
Scheda Fondo - European Equity A

Categoria ANIA:	Azionario Europa
Valuta di denominazione:	Euro
Grado di rischio:	Medio - Alto
Misura di rischio:	ex ante (volatilità media annua attesa): 24,66%
Benchmark:	100% MSCI Europe
Inizio collocamento:	13/07/2009
Durata del fondo:	indeterminata
Patrimonio netto al 31.12.2014 (min di €):	23.618
Valore della quota al 31.12.2014 (€):	19.727
Gestore:	L'Impresa di assicurazione si avvale della consulenza di AXA Investment Managers GS Limited nell'attività di gestione del fondo.

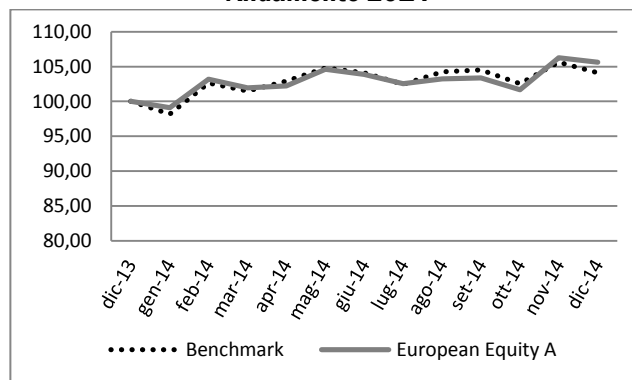
Rendimenti:

Rendimento medio annuo composto	Ultimi 3 anni	Ultimi 5 anni
Fondo	14.52%	9.47%
Benchmark	11.17%	5.74%

Rendimenti percentuali



Andamento 2014



NOTA BENE: I rendimenti passati **non sono indicativi** di quelli futuri.

Total Expense Ratio (TER): costi e spese effettive del Fondo Interno

European Equity A	2014	2013	2012
Commissioni Totale	1.40%	1.40%	1,40%
Commissioni di gestione	1.40%	1.40%	1,40%
Commissioni di performance	0.00%	0.00%	0,00%
TER degli OICR sottostanti	1.00%	0.96%	0,97%
Oneri inerenti all'acquisizione e alla dismissione delle attività	0.00%	0.00%	0,00%
Spese di amministrazione e custodia	0.06%	0.04%	0,04%
Spese revisione	0.00%	0.00%	0,00%
Spese legali e giudiziarie	0.00%	0.00%	0,00%
Spese di pubblicazione	0.00%	0.00%	0,00%
Altri oneri	0.00%	0.00%	0,00%
Totale	2.46%	2.40%	2,41%

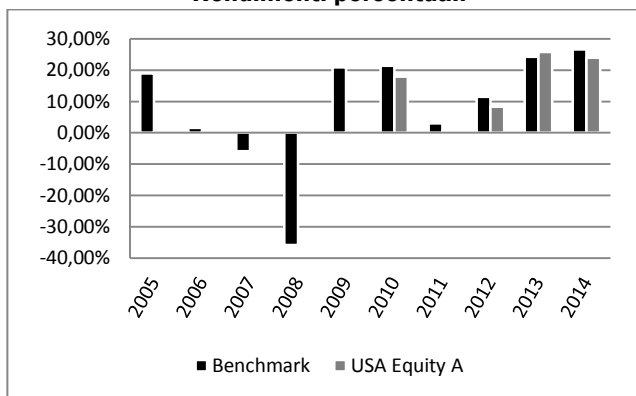
Scheda Fondo - USA Equity A

Categoria ANIA:	Azionario USA
Valuta di denominazione:	Euro
Grado di rischio:	Medio - Alto
Misura di rischio:	ex ante (volatilità media annua attesa): 29,11%
Benchmark:	100% MSCI USA
Inizio collocamento:	28/06/1999
Durata del fondo:	indeterminata
Patrimonio netto al 31.12.2014 (mln di €):	10.442
Valore della quota al 31.12.2014 (€):	10.474
Gestore:	L'Impresa di assicurazione si avvale della consulenza di AXA Investment Managers GS Limited nell'attività di gestione del fondo.

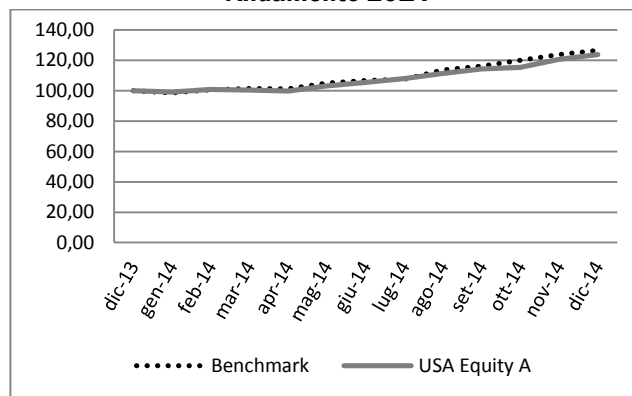
Rendimenti:

Rendimento medio annuo composto	Ultimi 3 anni	Ultimi 5 anni
Fondo	19.07%	14.88%
Benchmark	20.60%	17.01%

Rendimenti percentuali



Andamento 2014



NOTA BENE: I rendimenti passati **non sono indicativi** di quelli futuri.

Total Expense Ratio (TER): costi e spese effettive del Fondo Interno

USA Equity A	2014	2013	2012
Commissioni Totale	1.40%	1.40%	1.40%
Commissioni di gestione	1.40%	1.40%	1.40%
Commissioni di performance	0.00%	0.00%	0.00%
TER degli OICR sottostanti	0.73%	0.71%	0.81%
Oneri inerenti all'acquisizione e alla dismissione delle attività	0.00%	0.01%	0.00%
Spese di amministrazione e custodia	0.08%	0.06%	0.06%
Spese revisione	0.00%	0.00%	0.00%
Spese legali e giudiziarie	0.00%	0.00%	0.00%
Spese di pubblicazione	0.01%	0.01%	0.01%
Altri oneri	0.00%	0.00%	0.00%
Totale	2.22%	2.19%	2.28%

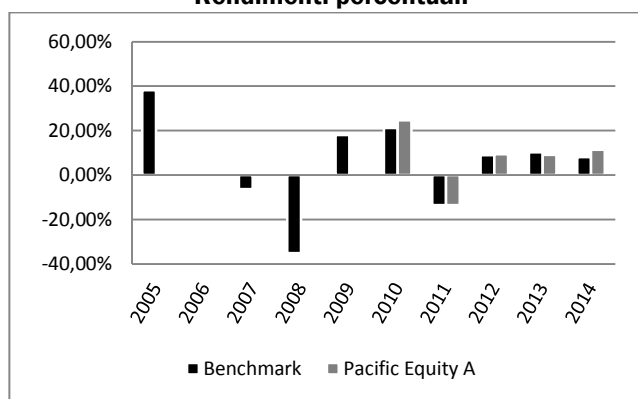
Scheda Fondo - Pacific Equity A

Categoria ANIA:	Azionario Pacifico
Valuta di denominazione:	Euro
Grado di rischio:	Alto
Misura di rischio:	ex ante (volatilità media annua attesa): 26,47%
Benchmark:	100% MSCI Pacific
Inizio collocamento:	13/07/2009
Durata del fondo:	indeterminata
Patrimonio netto al 31.12.2014 (mln di €):	7.292
Valore della quota al 31.12.2014 (€):	15.499
Gestore:	L'Impresa di assicurazione si avvale della consulenza di AXA Investment Managers GS Limited nell'attività di gestione del fondo.

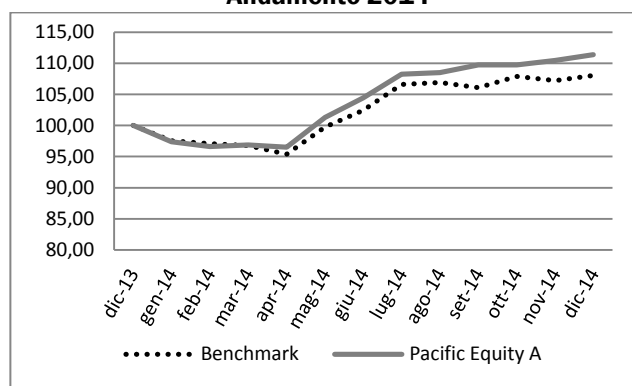
Rendimenti:

Rendimento medio annuo composto	Ultimi 3 anni	Ultimi 5 anni
Fondo	9.98%	7.47%
Benchmark	9.10%	6.35%

Rendimenti percentuali



Andamento 2014



NOTA BENE: I rendimenti passati **non sono indicativi** di quelli futuri.

Total Expense Ratio (TER): costi e spese effettive del Fondo Interno

Pacific Equity A	2014	2013	2012
Commissioni Totale	1.40%	1.40%	1.40%
Commissioni di gestione	1.40%	1.40%	1.40%
Commissioni di performance	0.00%	0.00%	0.00%
TER degli OICR sottostanti	0.96%	1.06%	1.06%
Oneri inerenti all'acquisizione e alla dismissione delle attività	0.01%	0.01%	0.00%
Spese di amministrazione e custodia	0.09%	0.06%	0.05%
Spese revisione	0.00%	0.00%	0.00%
Spese legali e giudiziarie	0.00%	0.00%	0.00%
Spese di pubblicazione	0.01%	0.01%	0.01%
Altri oneri	0.00%	0.00%	0.00%
Totale	2.47%	2.54%	2.53%

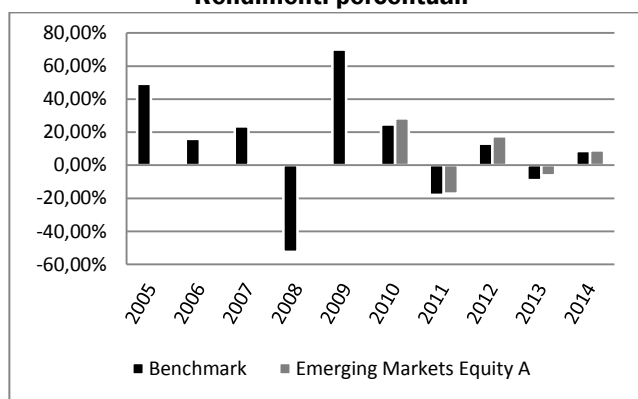
Scheda Fondo - Emerging Markets Equity A

Categoria ANIA:	Azionario Paesi Emergenti
Valuta di denominazione:	Euro
Grado di rischio:	Alto
Misura di rischio:	ex ante (volatilità media annua attesa): 26,91%
Benchmark:	100% MSCI Emerging
Inizio collocamento:	28/06/1999
Durata del fondo:	indeterminata
Patrimonio netto al 31.12.2014 (min di €):	8.363
Valore della quota al 31.12.2014 (€):	24.763
Gestore:	L'Impresa di assicurazione si avvale della consulenza di AXA Investment Managers GS Limited nell'attività di gestione del fondo.

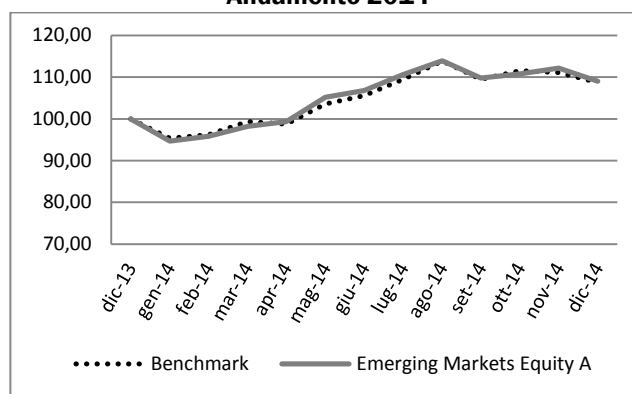
Rendimenti:

Rendimento medio annuo composto	Ultimi 3 anni	Ultimi 5 anni
Fondo	6.32%	5.04%
Benchmark	3.78%	2.74%

Rendimenti percentuali



Andamento 2014



NOTA BENE: I rendimenti passati **non sono indicativi** di quelli futuri.

Total Expense Ratio (TER): costi e spese effettive del Fondo Interno

Emerging Markets Equity A	2014	2013	2012
Commissioni Totale	1.40%	1.40%	1.40%
Commissioni di gestione	1.40%	1.40%	1.40%
Commissioni di performance	0.00%	0.00%	0.00%
TER degli OICR sottostanti	1.01%	1.04%	1.05%
Oneri inerenti all'acquisizione e alla dismissione delle attività	0.00%	0.00%	0.00%
Spese di amministrazione e custodia	0.09%	0.05%	0.04%
Spese revisione	0.00%	0.00%	0.00%
Spese legali e giudiziarie	0.00%	0.00%	0.00%
Spese di pubblicazione	0.01%	0.01%	0.01%
Altri oneri	0.00%	0.00%	0.00%
Totale	2.51%	2.49%	2.50%

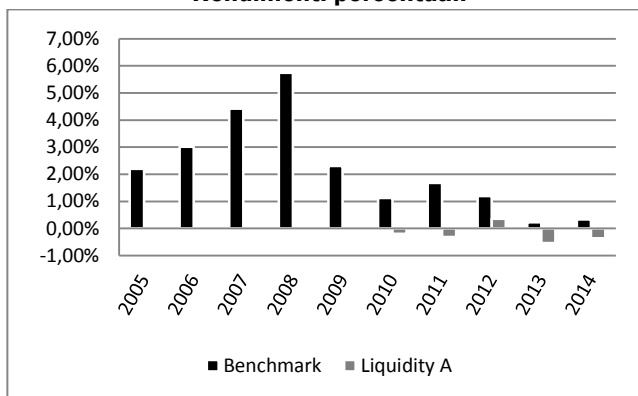
Scheda Fondo - Liquidity A

Categoria ANIA:	Monetario
Valuta di denominazione:	Euro
Grado di rischio:	Basso
Misura di rischio:	ex ante (volatilità media annua attesa): 5,01%
Benchmark:	100% JPM 3 month Euro Cash
Inizio collocamento:	13/07/2009
Durata del fondo:	indeterminata
Patrimonio netto al 31.12.2014 (mln di €):	7.249
Valore della quota al 31.12.2014 (€):	9.882
Gestore:	L'Impresa di assicurazione si avvale della consulenza di AXA Investment Managers GS Limited nell'attività di gestione del fondo.

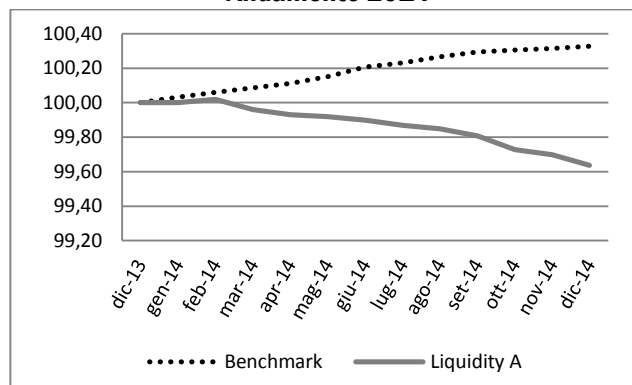
Rendimenti:

Rendimento medio annuo composto	Ultimi 3 anni	Ultimi 5 anni
Fondo	-0.18%	-0.21%
Benchmark	0.58%	0.91%

Rendimenti percentuali



Andamento 2014



NOTA BENE: I rendimenti passati **non sono indicativi** di quelli futuri.

Total Expense Ratio (TER): costi e spese effettive del Fondo Interno

Liquidity A	2014	2013	2012
Commissioni Totale	0.90%	0.90%	0.90%
Commissioni di gestione	0.90%	0.90%	0.90%
Commissioni di performance	0.00%	0.00%	0.00%
TER degli OICR sottostanti	0.19%	0.27%	0.29%
Oneri inerenti all'acquisizione e alla dismissione delle attività	0.00%	0.00%	0.00%
Spese di amministrazione e custodia	0.09%	0.05%	0.04%
Spese revisione	0.00%	0.00%	0.00%
Spese legali e giudiziarie	0.00%	0.00%	0.00%
Spese di pubblicazione	0.01%	0.01%	0.01%
Altri oneri	0.00%	0.00%	0.00%
Totale	1.19%	1.23%	1.24%

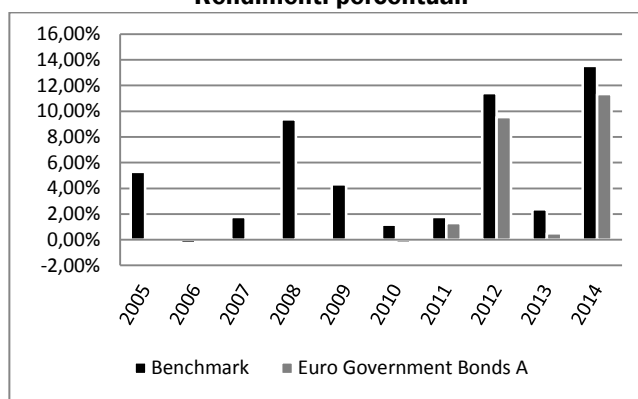
Scheda Fondo - Euro Government Bonds A

Categoria ANIA:	Obbligazionario Governativo Euro
Valuta di denominazione:	Euro
Grado di rischio:	Basso
Misura di rischio:	ex ante (volatilità media annua attesa): 3,67%
Benchmark:	100% JPM EMU ALL MATURITIES
Inizio collocamento:	13/07/2009
Durata del fondo:	Indeterminata
Patrimonio netto al 31.12.2014 (mln di €):	15.898
Valore della quota al 31.12.2014 (€):	12.706
Gestore:	L'Impresa di assicurazione si avvale della consulenza di AXA Investment Managers GS Limited nell'attività di gestione del fondo.

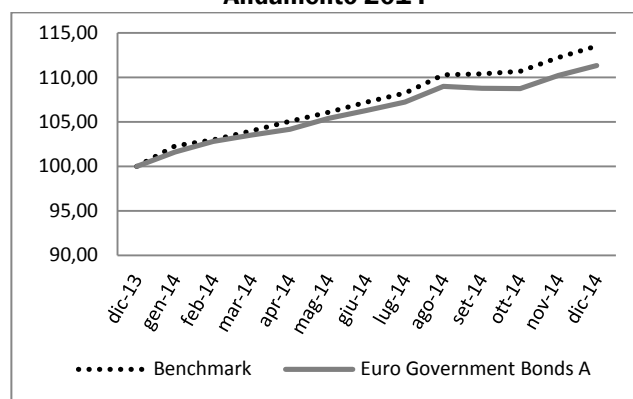
Rendimenti:

Rendimento medio annuo composto	Ultimi 3 anni	Ultimi 5 anni
Fondo	7.02%	4.38%
Benchmark	9.00%	5.92%

Rendimenti percentuali



Andamento 2014



NOTA BENE: I rendimenti passati **non sono indicativi** di quelli futuri.

Total Expense Ratio (TER): costi e spese effettive del Fondo Interno

Euro Government Bonds A	2014	2013	2012
Commissioni Totale	1.40%	1.40%	1.40%
Commissioni di gestione	1.40%	1.40%	1.40%
Commissioni di performance	0.00%	0.00%	0.00%
TER degli OICR sottostanti	0.44%	0.49%	0.44%
Oneri inerenti all'acquisizione e alla dismissione delle attività	0.00%	0.00%	0.00%
Spese di amministrazione e custodia	0.07%	0.04%	0.04%
Spese revisione	0.00%	0.00%	0.00%
Spese legali e giudiziarie	0.00%	0.00%	0.00%
Spese di pubblicazione	0.01%	0.01%	0.00%
Altri oneri	0.00%	0.00%	0.00%
Totale	1.92%	1.94%	1.88%

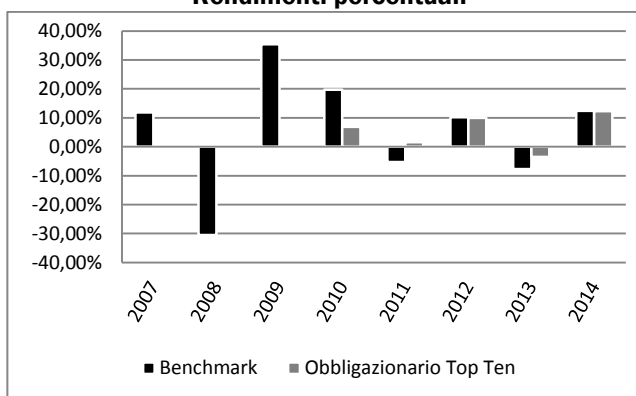
Scheda Fondo - Obbligazionario Top Ten

Categoria ANIA:	Obbligazionario Puro Internazionale Governativo Medio/Lungo Termine
Valuta di denominazione:	Euro
Grado di rischio:	Medio
Misura di rischio:	ex ante (volatilità media annua attesa): 5%
Benchmark:	5% JPM 3 month Euro Cash, 40% JPM EMU, 20% JPM Global Gov't Bond Index, 20% Barcap Global Aggregate Credit, 5% ML Global High Yield, 10% JPM EMBI + Composite
Inizio collocamento:	18/10/2004
Durata del fondo:	indeterminata
Patrimonio netto al 31.12.2014 (mln di €):	10.599
Valore della quota al 31.12.2014 (€):	13.937
Gestore:	L'Impresa di assicurazione si avvale della consulenza di AXA Investment Managers GS Limited nell'attività di gestione del fondo.

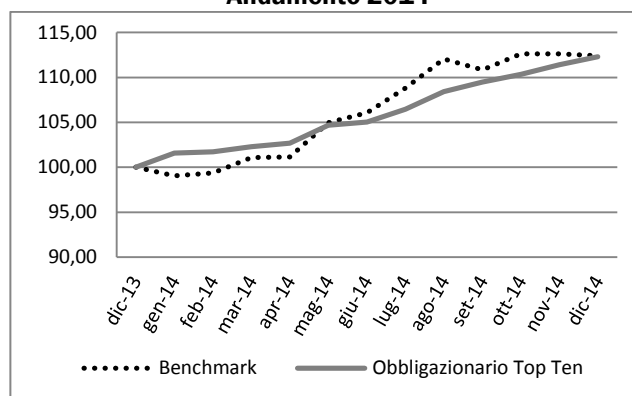
Rendimenti:

Rendimento medio annuo composto	Ultimi 3 anni	Ultimi 5 anni
Fondo	6.00%	5.29%
Benchmark	4.57%	5.33%

Rendimenti percentuali



Andamento 2014



NOTA BENE: I rendimenti passati **non sono indicativi** di quelli futuri.

Total Expense Ratio (TER): costi e spese effettive del Fondo Interno

Obbligazionario Top Ten	2014	2013	2012
Commissioni Totale	1.35%	1.35%	1.35%
Commissioni di gestione	1.35%	1.35%	1.35%
Commissioni di performance	0.00%	0.00%	0.00%
TER degli OICR sottostanti	0.58%	0.61%	0,61%
Oneri inerenti all'acquisizione e alla dismissione delle attività	0.01%	0.00%	0,00%
Spese di amministrazione e custodia	0.08%	0.05%	0,05%
Spese revisione	0.00%	0.00%	0,00%
Spese legali e giudiziarie	0.00%	0.00%	0,00%
Spese di pubblicazione	0.01%	0.01%	0,01%
Altri oneri	0.00%	0.00%	0,00%
Totale	2.03%	2.02%	2,02%

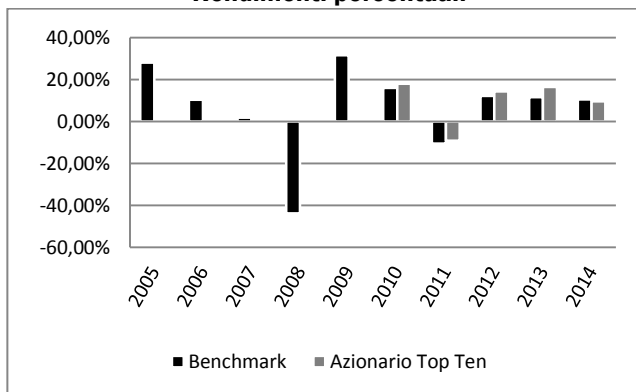
Scheda Fondo - Azionario Top Ten

Categoria ANIA:	Azionario Globale
Valuta di denominazione:	Euro
Grado di rischio:	Alto
Misura di rischio:	ex ante (volatilità media annua attesa): 18%
Benchmark:	50% MSCI Europe, 25% MSCI USA, 15% MSCI Pacific, 10% MSCI Emerging.
Inizio collocamento:	18/10/2004
Durata del fondo:	indeterminata
Patrimonio netto al 31.12.2014 (mln di €):	20.582
Valore della quota al 31.12.2014 (€):	16.024
Gestore:	L'Impresa di assicurazione si avvale della consulenza di AXA Investment Managers GS Limited nell'attività di gestione del fondo.

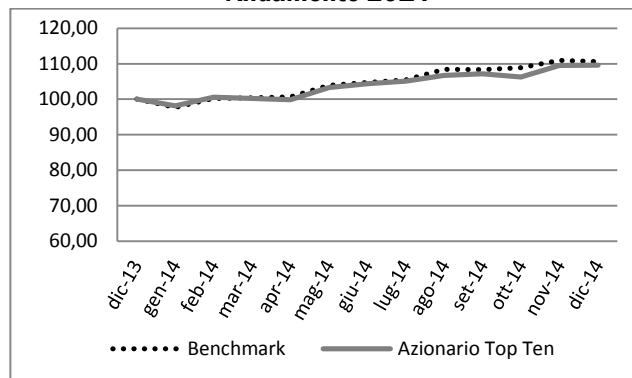
Rendimenti:

Rendimento medio annuo composto	Ultimi 3 anni	Ultimi 5 anni
Fondo	13.44%	9.38%
Benchmark	11.48%	7.53%

Rendimenti percentuali



Andamento 2014



NOTA BENE: I rendimenti passati **non sono indicativi** di quelli futuri.

Total Expense Ratio (TER): costi e spese effettive del Fondo Interno

Azionario Top Ten	2014	2013	2012
Commissioni Totale	1.40%	1.40%	1.40%
Commissioni di gestione	1.40%	1.40%	1.40%
Commissioni di performance	0.00%	0.00%	0.00%
TER degli OICR sottostanti	0.96%	0.97%	0,95%
Oneri inerenti all'acquisizione e alla dismissione delle attività	0.00%	0.00%	0,00%
Spese di amministrazione e custodia	0.06%	0.04%	0,04%
Spese revisione	0.00%	0.00%	0,00%
Spese legali e giudiziarie	0.00%	0.00%	0,00%
Spese di pubblicazione	0.01%	0.00%	0,00%
Altri oneri	0.00%	0.00%	0,00%
Totale	2.43%	2.41%	2,40%

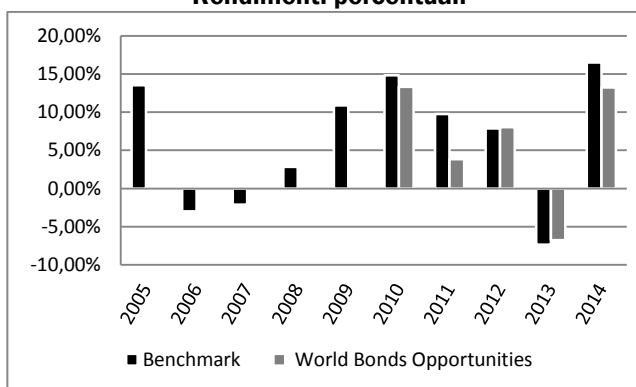
Scheda Fondo - World Bonds Opportunities

Categoria ANIA:	Obbligazionario Globale
Valuta di denominazione:	Euro
Grado di rischio:	Medio
Misura di rischio:	ex ante (volatilità media annua attesa): 9,14%
Benchmark:	35% JPM Global Gov't Bond Index, 35% Barcap Global Aggregate Credit, 20% JPM EMBI + Composite, 5% ML Global High Yield, 5% JPM 3 month Euro Cash.
Inizio collocamento:	13/07/2009
Durata del fondo:	indeterminata
Patrimonio netto al 31.12.2014 (mln di €):	37.369
Valore della quota al 31.12.2014 (€):	14.334
Gestore:	L'Impresa di assicurazione si avvale della consulenza di AXA Investment Managers GS Limited nell'attività di gestione del fondo.

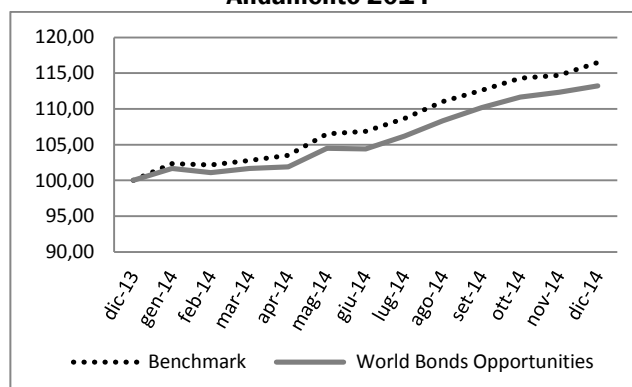
Rendimenti:

Rendimento medio annuo composto	Ultimi 3 anni	Ultimi 5 anni
Fondo	4.49%	6.07%
Benchmark	5.20%	7.97%

Rendimenti percentuali



Andamento 2014



NOTA BENE: I rendimenti passati **non sono indicativi** di quelli futuri.

Total Expense Ratio (TER): costi e spese effettive del Fondo Interno

World Bonds Opportunities	2014	2013	2012
Commissioni Totale	1.80%	1.80%	1.80%
Commissioni di gestione	1.80%	1.80%	1.80%
Commissioni di performance	0.00%	0.00%	0.00%
TER degli OICR sottostanti	0.69%	0.67%	0.72%
Oneri inerenti all'acquisizione e alla dismissione delle attività	0.00%	0.00%	0,00%
Spese di amministrazione e custodia	0.05%	0.04%	0,03%
Spese revisione	0.00%	0.00%	0,00%
Spese legali e giudiziarie	0.00%	0.00%	0,00%
Spese di pubblicazione	0.01%	0.00%	0,00%
Altri oneri	0.00%	0.00%	0,00%
Totale	2.55%	2.51%	2,57%

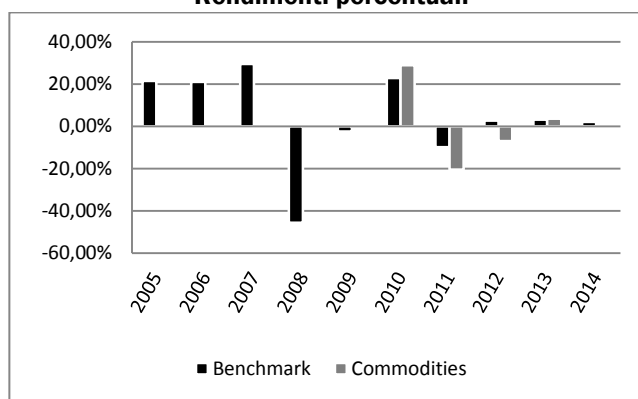
Scheda Fondo - Commodities

Categoria ANIA:	Azionario Specializzato
Valuta di denominazione:	Euro
Grado di rischio:	Alto
Misura di rischio:	ex ante (volatilità media annua attesa): 5,49%
Benchmark:	50% MSCI World Energy, 50% MSCI World Materials
Inizio collocamento:	13/07/2009
Durata del fondo:	indeterminata
Patrimonio netto al 31.12.2014 (mln di €):	7.733
Valore della quota al 31.12.2014 (€):	12.191
Gestore:	L'Impresa di assicurazione si avvale della consulenza di AXA Investment Managers GS Limited nell'attività di gestione del fondo.

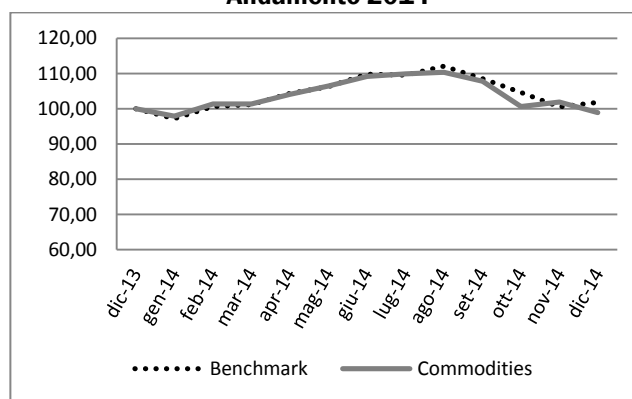
Rendimenti:

Rendimento medio annuo composto	Ultimi 3 anni	Ultimi 5 anni
Fondo	-1.61%	-0.49%
Benchmark	2.63%	3.67%

Rendimenti percentuali



Andamento 2014



NOTA BENE: I rendimenti passati **non sono indicativi** di quelli futuri.

Total Expense Ratio (TER): costi e spese effettive del Fondo Interno

Commodities	2014	2013	2012
Commissioni Totale	2.30%	2.30%	2,30%
Commissioni di gestione	2.30%	2.30%	2,30%
Commissioni di performance	0.00%	0.00%	0.00%
TER degli OICR sottostanti	0.83%	0.80%	0,93%
Oneri inerenti all'acquisizione e alla dismissione delle attività	0.00%	0.00%	0,00%
Spese di amministrazione e custodia	0.09%	0.06%	0,05%
Spese revisione	0.00%	0.00%	0,00%
Spese legali e giudiziarie	0.00%	0.00%	0,00%
Spese di pubblicazione	0.01%	0.01%	0,01%
Altri oneri	0.00%	0.00%	0,00%
Totale	3.23%	3.18%	3,29%

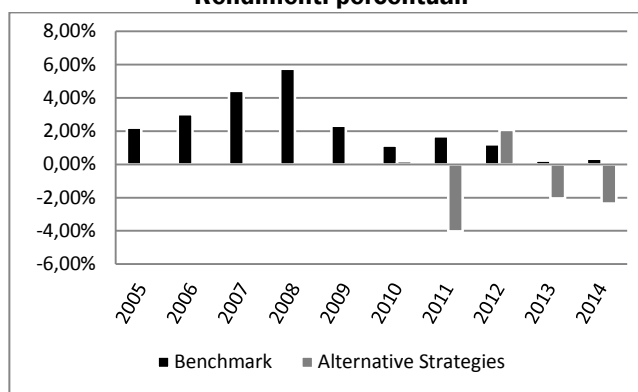
Scheda Fondo - Alternative Strategies

Categoria ANIA:	Absolute Return
Valuta di denominazione:	Euro
Grado di rischio:	Medio
Misura di rischio:	ex ante (volatilità media annua attesa): 33,66%
Benchmark:	100% JPM 3 month Euro Cash
Inizio collocamento:	13/07/2009
Durata del fondo:	indeterminata
Patrimonio netto al 31.12.2014 (mln di €):	1.710
Valore della quota al 31.12.2014 (€):	9.475
Gestore:	L'Impresa di assicurazione si avvale della consulenza di AXA Investment Managers GS Limited nell'attività di gestione del fondo.

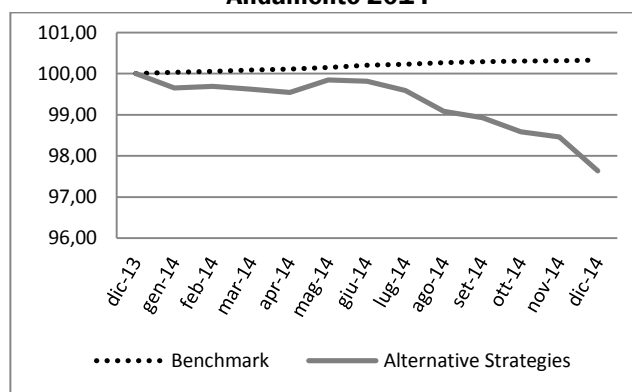
Rendimenti:

Rendimento medio annuo composto	Ultimi 3 anni	Ultimi 5 anni
Fondo	-0.80%	-1.26%
Benchmark	0.58%	0.91%

Rendimenti percentuali



Andamento 2014



NOTA BENE: I rendimenti passati **non sono indicativi** di quelli futuri.

Total Expense Ratio (TER): costi e spese effettive del Fondo Interno

Alternative Strategies	2014	2013	2012
Commissioni Totale	2.30%	2.30%	2.30%
Commissioni di gestione	2.30%	2.30%	2.30%
Commissioni di performance	0.00%	0.00%	0.00%
TER degli OICR sottostanti	0.85%	0.94%	0.93%
Oneri inerenti all'acquisizione e alla dismissione delle attività	0.01%	0.00%	0,00%
Spese di amministrazione e custodia	0.03%	0.01%	0,04%
Spese revisione	0.00%	0.00%	0,00%
Spese legali e giudiziarie	0.00%	0.00%	0,00%
Spese di pubblicazione	0.07%	0.07%	0,06%
Altri oneri	0.00%	0.00%	0,00%
Totale	3.26%	3.34%	3.33%

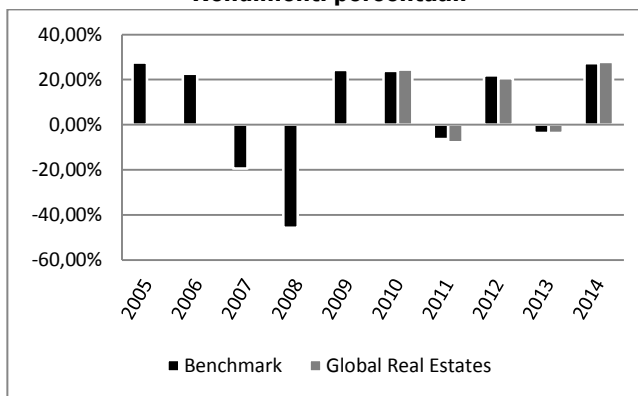
Scheda Fondo - Global Real Estate

Categoria ANIA:	Azionario Specializzato
Valuta di denominazione:	Euro
Grado di rischio:	Alto
Misura di rischio:	ex ante (volatilità media annua attesa): 27,59%
Benchmark:	100% FTSE EPRA NAREIT Real Estate Index
Inizio collocamento:	13/07/2009
Durata del fondo:	Indeterminata
Patrimonio netto al 31.12.2014 (mln di €):	6.909
Valore della quota al 31.12.2014 (€):	22.133
Gestore:	L'Impresa di assicurazione si avvale della consulenza di AXA Investment Managers GS Limited nell'attività di gestione del fondo.

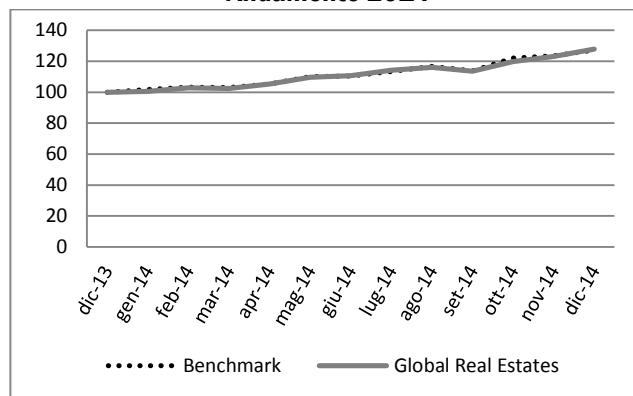
Rendimenti:

Rendimento medio annuo composto	Ultimi 3 anni	Ultimi 5 anni
Fondo	14.14%	11.29%
Benchmark	14.33%	11.64%

Rendimenti percentuali



Andamento 2014



NOTA BENE: I rendimenti passati **non sono indicativi** di quelli futuri.

Total Expense Ratio (TER): costi e spese effettive del Fondo Interno

Global Real Estate	2014	2013	2012
Commissioni Totale	2.30%	2.30%	2,30%
Commissioni di gestione	2.30%	2.30%	2,30%
Commissioni di performance	0.00%	0.00%	0,00%
TER degli OICR sottostanti	0.88%	0.98%	0,98%
Oneri inerenti all'acquisizione e alla dismissione delle attività	0.00%	0.00%	0,00%
Spese di amministrazione e custodia	0.09%	0.07%	0,08%
Spese revisione	0.00%	0.00%	0,00%
Spese legali e giudiziarie	0.00%	0.00%	0,00%
Spese di pubblicazione	0.02%	0.02%	0,02%
Altri oneri	0.00%	0.00%	0,00%
Totale	3.29%	3.37%	3,39%

Retrocessioni ai Distributori

Quota-parte del totale dei costi dell'investimento finanziario retrocessi ai distributori nell'ultimo anno solare:

AXA MPS Personalità 2004	38,65%
AXA MPS Personalità 2006	40,14%

Note relative alla sezione “Rendimenti” per le schede fondi:

- I dati di rendimento non includono i costi di sottoscrizione, a carico dell'investitore-contraente.
- La performance del fondo riflette oneri gravanti sullo stesso, non presenti nel benchmark
- Il fondo interno *Alternative Strategies* è caratterizzato da una gestione attiva che comporta un significativo scostamento dal benchmark. Il fondo investe in maniera significativa in OICR che applicano strategie di investimento innovative, con obiettivi di absolute return e di decorrelazione rispetto ai fondi azionari.

Note relative alla sezione “Total Expense Ratio (TER): per le schede fondi”

- Il totale del TER può non coincidere con la somma degli elementi che lo compongono per effetto degli arrotondamenti;
- I fondi investono almeno il 10% del totale dell'attivo in OICR. Ove non sia stato possibile reperire il TER di uno o più OICR sottostanti, è stato utilizzato, in alternativa, il maggiore tra la commissione di gestione e il TER dell'anno precedente;
- La quantificazione degli oneri fornita non tiene conto dell'entità dei costi di negoziazione che hanno gravato sul patrimonio del fondo, né degli oneri fiscali sostenuti, né degli oneri finanziari per i debiti assunti dal fondo;
- La quantificazione degli oneri fornita non tiene conto di quelli gravanti direttamente sull'investitore-contraente, da pagare al momento della sottoscrizione e del rimborso di cui alla Parte I, Sez. C, par. 14.1.

Altre Informazioni

Il peso percentuale delle compravendite di strumenti finanziari effettuate tramite intermediari negozianti del gruppo di appartenenza dell'impresa di assicurazione è pari a zero.