

# Allegato – Aggiornamento Parte II prospetto

## DYNAMIC PROTECTION LARGE CAPS 2019

**ILLUSTRAZIONE DEI DATI PERIODICI DI RISCHIO/RENDIMENTO DEI FONDI INTERNI OGGETTO DELL'INVESTIMENTO FINANZIARIO - DATI PERIODICI AGGIORNATI CONTENUTI NELLA PARTE II DEL PROSPETTO D'OFFERTA.**

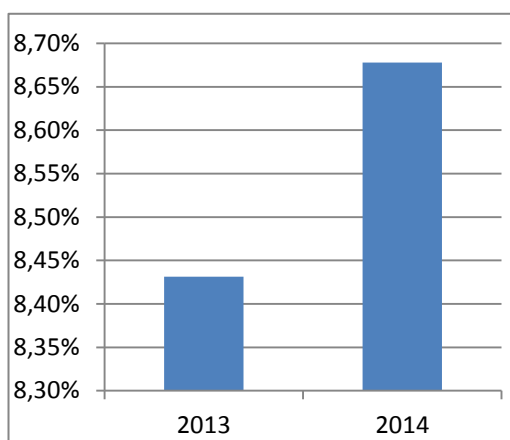
Il fondo interno Dynamic Protection – Large Caps 2019, con grado di rischio alto, è stato costituito in data 10/08/2012. Di seguito sono riportati i dati storici di rendimento e l'indicatore sintetico dei costi (TER) relativo all'ultimo anno solare.

<b>Fondo</b>	<b>Dynamic Protection – Large Caps 2019</b>
<b>Categoria ANIA</b>	Protetto
<b>Valuta di denominazione</b>	Euro
<b>Benchmark</b>	Il fondo non risulta collegato ad alcun benchmark di riferimento.
<b>Inizio operatività del fondo</b>	10/08/2012
<b>Durata del fondo</b>	Indeterminata
<b>Patrimonio netto al 31.12.2014 (mln di €):</b>	8.460
<b>Valore della quota al 31.12.2014 (€):</b>	119.27
<b>Gestore</b>	AXA Investment Managers Paris

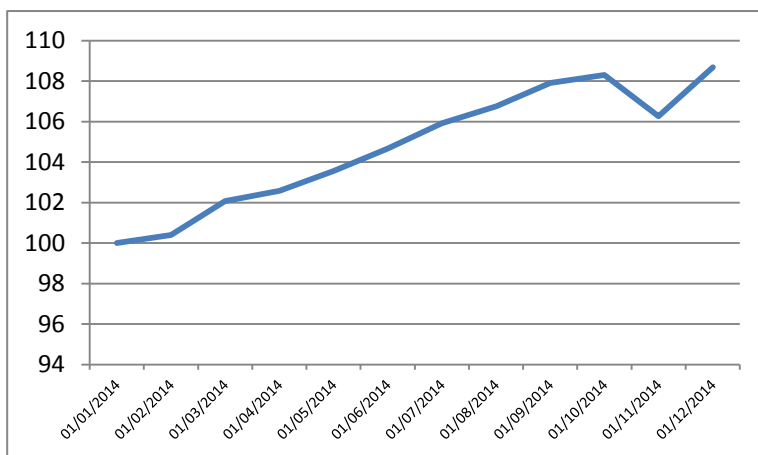
### Rendimenti:

<b>Rendimento medio annuo composto</b>	<b>2014</b>	<b>2013</b>
Fondo	8.68%	8.43%

Rendimenti percentuali



Andamento 2014



**NOTA BENE:** I rendimenti passati non sono indicativi di quelli futuri.

### Total Expense Ratio (TER): costi e spese effettive del Fondo Interno

<b>DYNAMIC PROTECTION LARGE CAPS 2019</b>	<b>2014</b>	<b>2013</b>	<b>2012</b>
Commissioni Totale	1,35%	1,35%	n.d.
Commissioni di gestione	1,35%	1,35%	n.d.
Commissioni di performance	0,00%	0,00%	n.d.
TER degli OICR sottostanti	0,23%	0,31%	n.d.
Oneri inerenti all'acquisizione e alla dismissione delle attività	0,00%	0,00%	n.d.
Spese di amministrazione e custodia	0,04%	0,07%	n.d.
Spese revisione	0,00%	0,00%	n.d.
Spese legali e giudiziarie	0,00%	0,00%	n.d.
Spese di pubblicazione	0,00%	0,00%	n.d.
Altri oneri	0,48%	0,52%	n.d.
<b>Totale</b>	<b>2,10%</b>	<b>2,25%</b>	<b>n.d.</b>

## **Retrocessioni ai Distributori**

Quota-parte del totale dei costi dell'investimento finanziario retrocessi ai distributori nell'ultimo anno solare:

---

**DYNAMIC PROTECTION LARGE CAPS  
2019**

50,67%

---

## **Note relative alla sezione “Rendimenti” per le schede fondi:**

- I dati di rendimento non includono i costi di sottoscrizione, a carico dell'investitore-contraente.

## **Note relative alla sezione “Total Expense Ratio (TER): per le schede fondi”**

- Il totale del TER può non coincidere con la somma degli elementi che lo compongono per effetto degli arrotondamenti;
- I fondi investono almeno il 10% del totale dell'attivo in OICR. Ove non sia stato possibile reperire il TER di uno o più OICR sottostanti, è stato utilizzato, in alternativa, il maggiore tra la commissione di gestione e il TER dell'anno precedente;
- La quantificazione degli oneri fornita non tiene conto dell'entità dei costi di negoziazione che hanno gravato sul patrimonio del fondo, né degli oneri fiscali sostenuti, né degli oneri finanziari per i debiti assunti dal fondo;
- La quantificazione degli oneri fornita non tiene conto di quelli gravanti direttamente sull'investitore-contraente, da pagare al momento della sottoscrizione e del rimborso di cui alla Parte I, Sez. C, par. 19.1.