

# Allegato – Aggiornamento Parte II prospetto

AXA MPS MOSAICO Pac

ILLUSTRAZIONE DEI DATI PERIODICI DI RISCHIO/RENDIMENTO DEI FONDI INTERNI OGGETTO DELL'INVESTIMENTO FINANZIARIO - DATI PERIODICI AGGIORNATI CONTENUTI NELLA PARTE II DEL PROSPETTO D'OFFERTA.

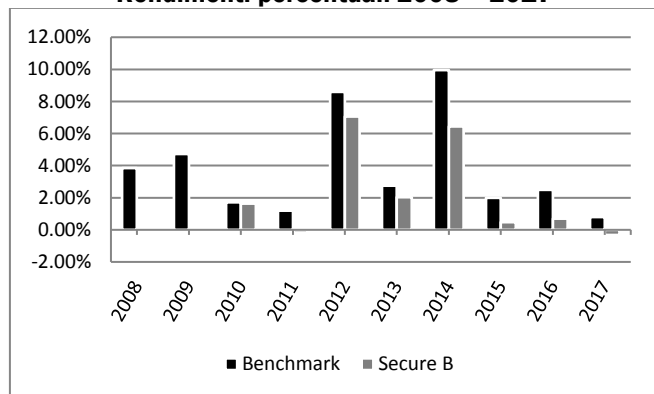
## Scheda Fondo - Secure B

<b>Categoria ANIA:</b>	Obbligazionario Misto
<b>Valuta di denominazione:</b>	Euro
<b>Grado di rischio:</b>	medio
<b>Benchmark:</b>	60% JPM EMU ALL MATURITIES, 30% JPM 3 month Euro Cash, 7% MSCI Europe, 3% MSCI USA
<b>Inizio collocamento:</b>	13/07/2009
<b>Durata del fondo:</b>	Indeterminata
<b>Patrimonio netto al 31.12.2017 (mln di €):</b>	44.44
<b>Valore della quota al 31.12.2017 (€):</b>	12.31
<b>Gestore:</b>	L'Impresa di assicurazione è il gestore del fondo.

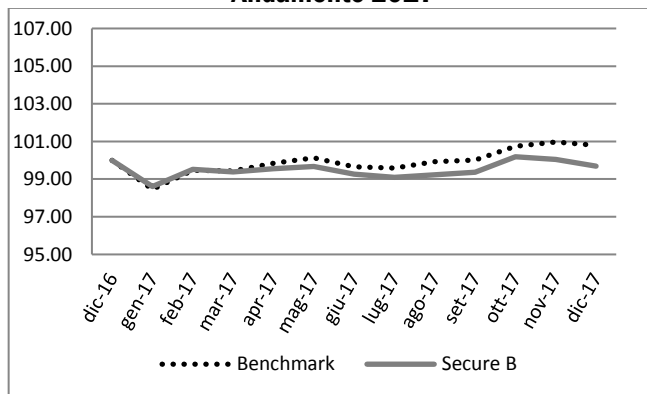
## Rendimenti:

Rendimento medio annuo composto	Ultimi 3 anni	Ultimi 5 anni
Fondo	0.29%	1.84%
Benchmark	1.76%	3.55%

Rendimenti percentuali 2008 – 2017



Andamento 2017



**NOTA BENE:** I rendimenti passati non sono indicativi di quelli futuri.

## Total Expense Ratio (TER): costi e spese effettive del Fondo Interno

AXA MPS Secure B	2017	2016	2015
Commissioni Totale	1.60%	1.60%	1.60%
Commissioni di gestione	1.60%	1.60%	1.60%
Commissioni di performance	0.00%	0.00%	0.00%
TER degli OICR sottostanti	0.37%	0.35%	0.39%
Oneri inerenti all'acquisizione e alla dismissione delle attività	0.00%	0.00%	0.00%
Spese di amministrazione e custodia	0.03%	0.03%	0.03%
Spese revisione	0.05%	0.05%	0.00%
Spese legali e giudiziarie	0.00%	0.00%	0.00%
Spese di pubblicazione	0.00%	0.00%	0.00%
Altri oneri	0.00%	0.00%	0.00%
<b>Totale</b>	<b>2.00%</b>	<b>1.98%</b>	<b>2.02%</b>

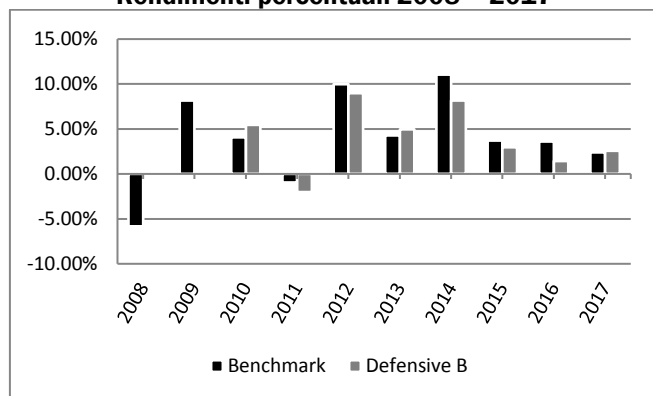
## Scheda Fondo - Defensive B

<b>Categoria ANIA:</b>	Obbligazionario Misto
<b>Valuta di denominazione:</b>	Euro
<b>Grado di rischio:</b>	medio
<b>Benchmark:</b>	55% JPM EMU ALL MATURITIES, 15% JPM 3 month Euro Cash, 15% MSCI Europe, 7% MSCI USA, 6% MSCI Pacific, 2% MSCI Emerging
<b>Inizio collocamento:</b>	13/07/2009
<b>Durata del fondo:</b>	Indeterminata
<b>Patrimonio netto al 31.12.2017 (mln di €):</b>	67.98
<b>Valore della quota al 31.12.2017 (€):</b>	14.67
<b>Gestore:</b>	L'Impresa di assicurazione è il gestore del fondo.

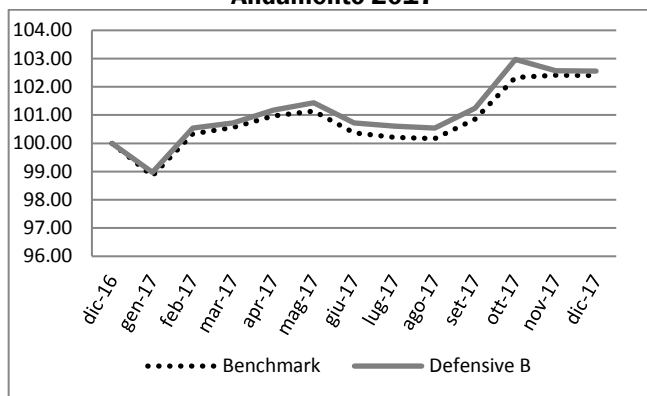
## Rendimenti:

Rendimento medio annuo composto	Ultimi 3 anni	Ultimi 5 anni
Fondo	2.32%	3.99%
Benchmark	3.24%	4.96%

Rendimenti percentuali 2008 - 2017



Andamento 2017



**NOTA BENE:** I rendimenti passati non sono indicativi di quelli futuri.

## Total Expense Ratio (TER): costi e spese effettive del Fondo Interno

AXA MPS Defensive B	2017	2016	2015
Commissioni Totale	1.70%	1.70%	1.70%
Commissioni di gestione	1.70%	1.70%	1.70%
Commissioni di performance	0.00%	0.00%	0.00%
TER degli OICR sottostanti	0.49%	0.47%	0.50%
Oneri inerenti all'acquisizione e alla dismissione delle attività	0.00%	0.00%	0.00%
Spese di amministrazione e custodia	0.03%	0.03%	0.03%
Spese revisione	0.00%	0.00%	0.00%
Spese legali e giudiziarie	0.00%	0.00%	0.00%
Spese di pubblicazione	0.00%	0.00%	0.00%
Altri oneri	0.00%	0.00%	0.00%
<b>Totale</b>	<b>2.22%</b>	<b>2.20%</b>	<b>2.23%</b>

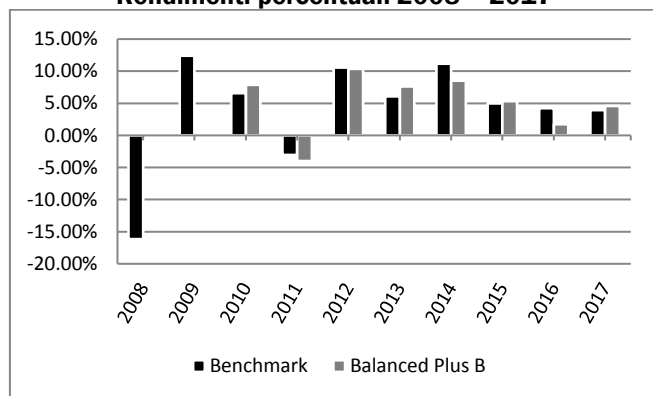
## Scheda Fondo - Balanced Plus B

<b>Categoria ANIA:</b>	Bilanciato Obbligazionario
<b>Valuta di denominazione:</b>	Euro
<b>Grado di rischio:</b>	medio
<b>Benchmark:</b>	40% JPM EMU ALL MATURITIES, 25% MSCI Europe, 13% MSCI USA, 10% JPM 3 month Euro Cash, 8% MSCI Pacific, 4% MSCI Emerging
<b>Inizio collocamento:</b>	13/07/2009
<b>Durata del fondo:</b>	Indeterminata
<b>Patrimonio netto al 31.12.2017 (mln di €):</b>	32.75
<b>Valore della quota al 31.12.2017 (€):</b>	16.67
<b>Gestore:</b>	L'Impresa di assicurazione è il gestore del fondo.

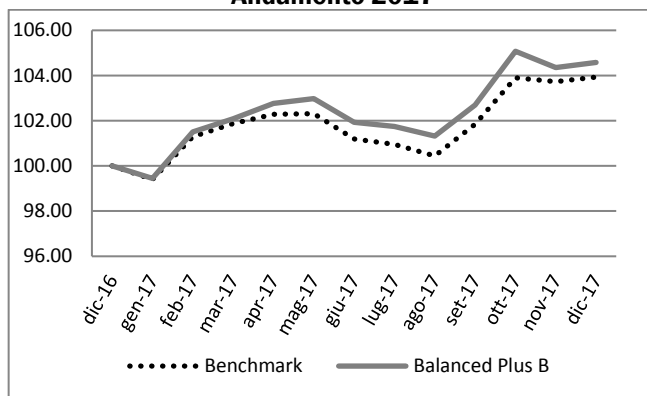
## Rendimenti:

Rendimento medio annuo composto	Ultimi 3 anni	Ultimi 5 anni
Fondo	3.87%	5.53%
Benchmark	4.40%	6.05%

Rendimenti percentuali 2008 - 2017



Andamento 2017



**NOTA BENE:** I rendimenti passati **non sono indicativi** di quelli futuri.

## Total Expense Ratio (TER): costi e spese effettive del Fondo Interno

AXA MPS Balanced Plus B	2017	2016	2015
Commissioni Totale	1.85%	1.85%	1.85%
Commissioni di gestione	1.85%	1.85%	1.85%
Commissioni di performance	0.00%	0.00%	0.00%
TER degli OICR sottostanti	0.56%	0.56%	0.60%
Oneri inerenti all'acquisizione e alla dismissione delle attività	0.00%	0.00%	0.00%
Spese di amministrazione e custodia	0.03%	0.03%	0.03%
Spese revisione	0.00%	0.00%	0.00%
Spese legali e giudiziarie	0.00%	0.00%	0.00%
Spese di pubblicazione	0.00%	0.00%	0.00%
Altri oneri	0.00%	0.00%	0.00%
<b>Totale</b>	<b>2.45%</b>	<b>2.45%</b>	<b>2.48%</b>

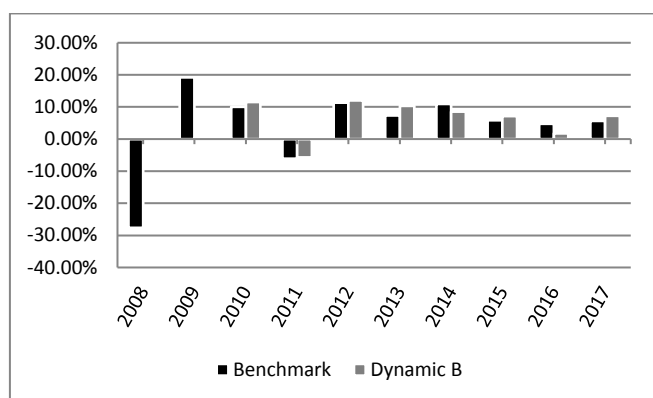
## Scheda Fondo - Dynamic B

<b>Categoria ANIA:</b>	Bilanciato Azionario
<b>Valuta di denominazione:</b>	Euro
<b>Grado di rischio:</b>	medio-alto
<b>Benchmark:</b>	35% MSCI Europe, 25% JPM EMU ALL MATURITIES, 17% MSCI USA, 10% MSCI Pacific, 8% MSCI Emerging, 5% JPM 3 month Euro Cash,
<b>Inizio collocamento:</b>	13/07/2009
<b>Durata del fondo:</b>	Indeterminata
<b>Patrimonio netto al 31.12.2017 (mln di €):</b>	16.73
<b>Valore della quota al 31.12.2017 (€):</b>	19.22
<b>Gestore:</b>	L'Impresa di assicurazione è il gestore del fondo.

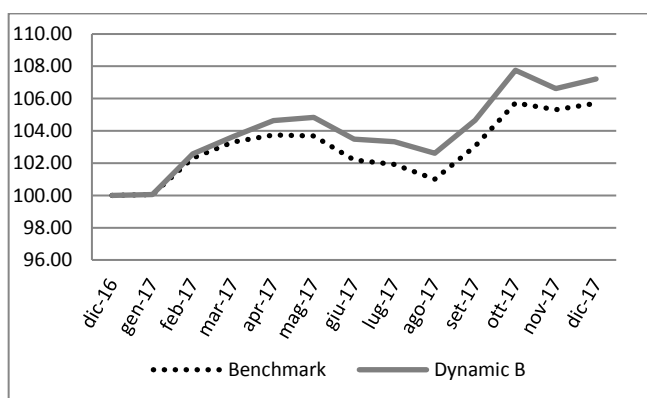
## Rendimenti:

Rendimento medio annuo composto	Ultimi 3 anni	Ultimi 5 anni
Fondo	5.34%	6.96%
Benchmark	5.44%	6.91%

Rendimenti percentuali 2008 - 2017



Andamento 2017



**NOTA BENE:** I rendimenti passati non sono indicativi di quelli futuri.

## Total Expense Ratio (TER): costi e spese effettive del Fondo Interno

AXA MPS Dynamic B	2017	2016	2015
Commissioni Totale	2.00%	2.00%	2.00%
Commissioni di gestione	2.00%	2.00%	2.00%
Commissioni di performance	0.00%	0.00%	0.00%
TER degli OICR sottostanti	0.66%	0.68%	0.70%
Oneri inerenti all'acquisizione e alla dismissione delle attività	0.00%	0.00%	0.00%
Spese di amministrazione e custodia	0.04%	0.04%	0.04%
Spese revisione	0.00%	0.00%	0.00%
Spese legali e giudiziarie	0.00%	0.00%	0.00%
Spese di pubblicazione	0.01%	0.01%	0.01%
Altri oneri	0.01%	0.01%	0.01%
<b>Totale</b>	<b>2.72%</b>	<b>2.74%</b>	<b>2.75%</b>

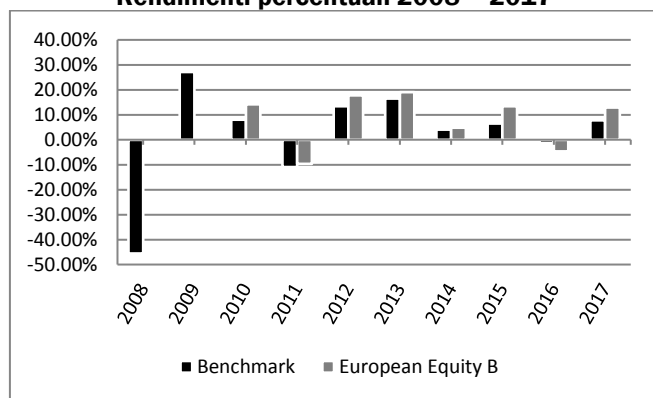
## Scheda Fondo - European Equity B

<b>Categoria ANIA:</b>	Azionario Europa
<b>Valuta di denominazione:</b>	Euro
<b>Grado di rischio:</b>	medio - alto
<b>Benchmark:</b>	100% MSCI Europe
<b>Inizio collocamento:</b>	13/07/2009
<b>Durata del fondo:</b>	Indeterminata
<b>Patrimonio netto al 31.12.2017 (mln di €):</b>	113.91
<b>Valore della quota al 31.12.2017 (€):</b>	23.42
<b>Gestore:</b>	L'Impresa di assicurazione è il gestore del fondo.

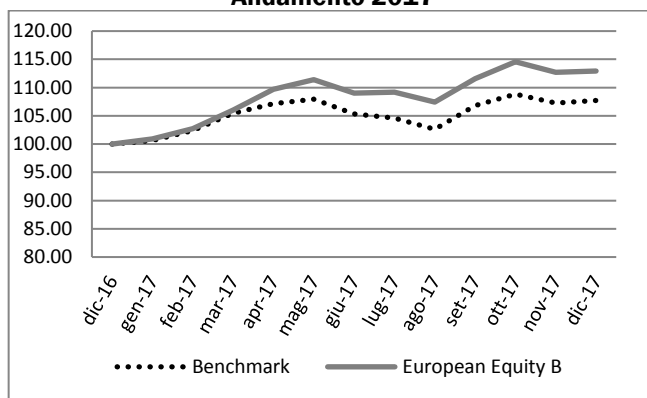
### Rendimenti:

Rendimento medio annuo composto	Ultimi 3 anni	Ultimi 5 anni
Fondo	6.92%	8.82%
Benchmark	4.21%	6.52%

Rendimenti percentuali 2008 - 2017



Andamento 2017



**NOTA BENE:** I rendimenti passati **non sono indicativi** di quelli futuri.

### Total Expense Ratio (TER): costi e spese effettive del Fondo Interno

AXA MPS European Equity B	2017	2016	2015
Commissioni Totale	2.10%	2.10%	2.10%
Commissioni di gestione	2.10%	2.10%	2.10%
Commissioni di performance	0.00%	0.00%	0.00%
TER degli OICR sottostanti	0.88%	0.93%	0.95%
Oneri inerenti all'acquisizione e alla dismissione delle attività	0.00%	0.00%	0.00%
Spese di amministrazione e custodia	0.02%	0.02%	0.03%
Spese revisione	0.00%	0.00%	0.00%
Spese legali e giudiziarie	0.00%	0.00%	0.00%
Spese di pubblicazione	0.00%	0.00%	0.00%
Altri oneri	0.00%	0.00%	0.00%
<b>Totale</b>	<b>3.01%</b>	<b>3.06%</b>	<b>3.09%</b>

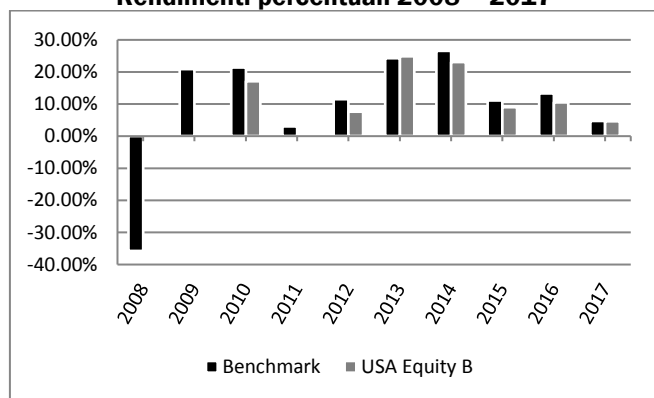
## Scheda Fondo - USA Equity B

<b>Categoria ANIA:</b>	Azionario USA
<b>Valuta di denominazione:</b>	Euro
<b>Grado di rischio:</b>	medio-alto
<b>Benchmark:</b>	100% MSCI USA
<b>Inizio collocamento:</b>	13/07/2009
<b>Durata del fondo:</b>	indeterminata
<b>Patrimonio netto al 31.12.2017 (mln di €):</b>	61.87
<b>Valore della quota al 31.12.2017 (€):</b>	29.29
<b>Gestore:</b>	L'Impresa di assicurazione è il gestore del fondo.

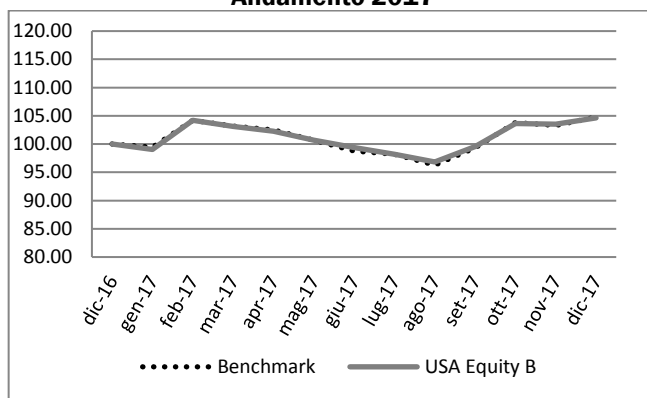
### Rendimenti:

Rendimento medio annuo composto	Ultimi 3 anni	Ultimi 5 anni
Fondo	8.03%	14.15%
Benchmark	9.67%	15.72%

Rendimenti percentuali 2008 - 2017



Andamento 2017



**NOTA BENE:** I rendimenti passati **non sono indicativi** di quelli futuri.

### Total Expense Ratio (TER): costi e spese effettive del Fondo Interno

AXA MPS USA Equity B	2017	2016	2015
Commissioni Totale	2.10%	2.10%	2.10%
Commissioni di gestione	2.10%	2.10%	2.10%
Commissioni di performance	0.00%	0.00%	0.00%
TER degli OICR sottostanti	0.48%	0.53%	0.57%
Oneri inerenti all'acquisizione e alla dismissione delle attività	0.00%	0.00%	0.00%
Spese di amministrazione e custodia	0.03%	0.03%	0.03%
Spese revisione	0.00%	0.00%	0.00%
Spese legali e giudiziarie	0.00%	0.00%	0.00%
Spese di pubblicazione	0.00%	0.00%	0.00%
Altri oneri	0.00%	0.00%	0.00%
<b>Totale</b>	<b>2.61%</b>	<b>2.67%</b>	<b>2.70%</b>

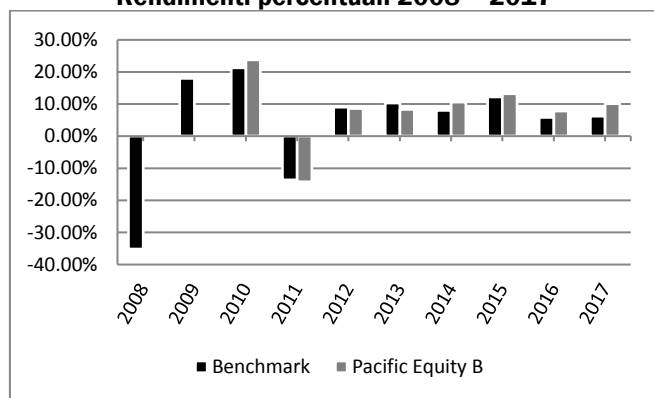
## Scheda Fondo - Pacific Equity B

<b>Categoria ANIA:</b>	Azionario Pacifico
<b>Valuta di denominazione:</b>	Euro
<b>Grado di rischio:</b>	medio-alto
<b>Benchmark:</b>	100% MSCI Pacific
<b>Inizio collocamento:</b>	13/07/2009
<b>Durata del fondo:</b>	indeterminata
<b>Patrimonio netto al 31.12.2017 (mln di €):</b>	12.22
<b>Valore della quota al 31.12.2017 (€):</b>	20.05
<b>Gestore:</b>	L'Impresa di assicurazione è il gestore del fondo.

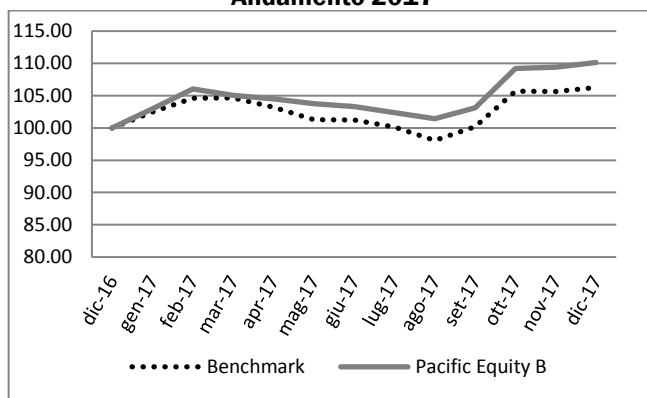
### Rendimenti:

Rendimento medio annuo composto	Ultimi 3 anni	Ultimi 5 anni
Fondo	10.37%	10.01%
Benchmark	8.07%	8.51%

Rendimenti percentuali 2008 - 2017



Andamento 2017



**NOTA BENE:** I rendimenti passati **non sono indicativi** di quelli futuri.

### Total Expense Ratio (TER): costi e spese effettive del Fondo Interno

AXA MPS Pacific Equity B	2017	2016	2015
Commissioni Totale	2.10%	2.10%	2.10%
Commissioni di gestione	2.10%	2.10%	2.10%
Commissioni di performance	0.00%	0.00%	0.00%
TER degli OICR sottostanti	0.88%	0.90%	0.95%
Oneri inerenti all'acquisizione e alla dismissione delle attività	0.00%	0.00%	0.00%
Spese di amministrazione e custodia	0.06%	0.06%	0.06%
Spese revisione	0.00%	0.00%	0.00%
Spese legali e giudiziarie	0.00%	0.00%	0.00%
Spese di pubblicazione	0.01%	0.01%	0.01%
Altri oneri	0.00%	0.00%	0.01%
<b>Totale</b>	<b>3.05%</b>	<b>3.08%</b>	<b>3.13%</b>

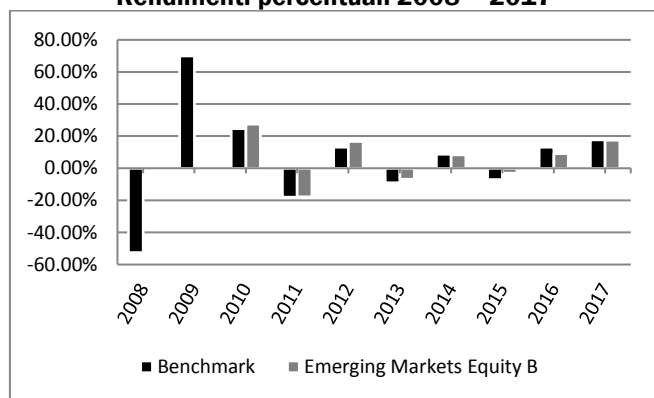
## Scheda Fondo - Emerging Markets Equity B

<b>Categoria ANIA:</b>	Azionario Paesi Emergenti
<b>Valuta di denominazione:</b>	Euro
<b>Grado di rischio:</b>	medio-alto
<b>Benchmark:</b>	100% MSCI Emerging
<b>Inizio collocamento:</b>	13/07/2009
<b>Durata del fondo:</b>	indeterminata
<b>Patrimonio netto al 31.12.2017 (mln di €):</b>	34.42
<b>Valore della quota al 31.12.2017 (€):</b>	19.84
<b>Gestore:</b>	L'Impresa di assicurazione è il gestore del fondo.

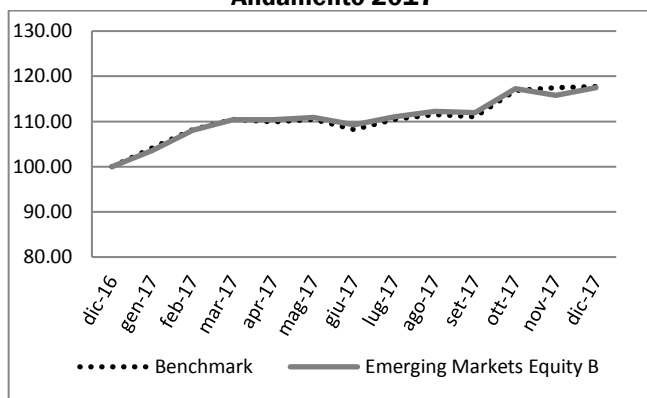
### Rendimenti:

Rendimento medio annuo composto	Ultimi 3 anni	Ultimi 5 anni
Fondo	7.84%	4.61%
Benchmark	7.34%	4.10%

Rendimenti percentuali 2008 - 2017



Andamento 2017



**NOTA BENE:** I rendimenti passati **non sono indicativi** di quelli futuri.

### Total Expense Ratio (TER): costi e spese effettive del Fondo Interno

AXA MPS Emerging Markets Equity B	2017	2016	2015
Commissioni Totale	2.10%	2.10%	2.10%
Commissioni di gestione	2.10%	2.10%	2.10%
Commissioni di performance	0.00%	0.00%	0.00%
TER degli OICR sottostanti	0.96%	0.96%	0.95%
Oneri inerenti all'acquisizione e alla dismissione delle attività	0.00%	0.00%	0.00%
Spese di amministrazione e custodia	0.03%	0.04%	0.04%
Spese revisione	0.00%	0.00%	0.00%
Spese legali e giudiziarie	0.00%	0.00%	0.00%
Spese di pubblicazione	0.00%	0.01%	0.01%
Altri oneri	0.00%	0.00%	0.01%
<b>Totale</b>	<b>3.10%</b>	<b>3.11%</b>	<b>3.10%</b>



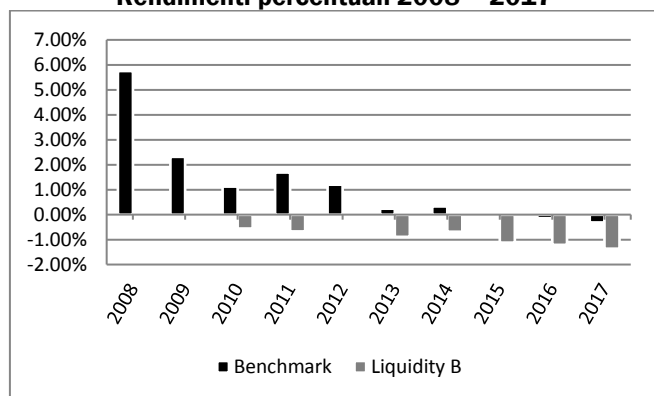
## Scheda Fondo - Liquidity B

<b>Categoria ANIA:</b>	Monetario
<b>Valuta di denominazione:</b>	Euro
<b>Grado di rischio:</b>	basso
<b>Benchmark:</b>	100% JPM 3 month Euro Cash
<b>Inizio collocamento:</b>	13/07/2009
<b>Durata del fondo:</b>	indeterminata
<b>Patrimonio netto al 31.12.2017 (mln di €):</b>	7.12
<b>Valore della quota al 31.12.2017 (€):</b>	9.34
<b>Gestore:</b>	L'impresa di assicurazione è il gestore del fondo.

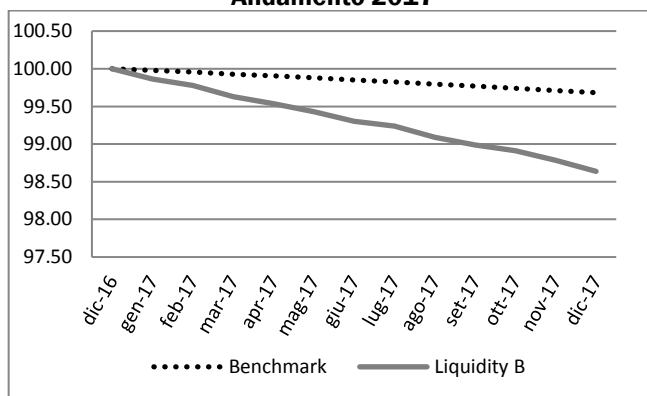
## Rendimenti:

Rendimento medio annuo composto	Ultimi 3 anni	Ultimi 5 anni
Fondo	-1.23%	-1.06%
Benchmark	-0.12%	0.04%

Rendimenti percentuali 2008 - 2017



Andamento 2017



**NOTA BENE:** I rendimenti passati **non sono indicativi** di quelli futuri.

## Total Expense Ratio (TER): costi e spese effettive del Fondo Interno

AXA MPS Liquidity B	2017	2016	2015
Commissioni Totale	1.25%	1.25%	1.25%
Commissioni di gestione	1.25%	1.25%	1.25%
Commissioni di performance	0.00%	0.00%	0.00%
TER degli OICR sottostanti	0.16%	0.18%	0.18%
Oneri inerenti all'acquisizione e alla dismissione delle attività	0.00%	0.00%	0.00%
Spese di amministrazione e custodia	0.07%	0.05%	0.05%
Spese revisione	0.00%	0.00%	0.00%
Spese legali e giudiziarie	0.00%	0.00%	0.00%
Spese di pubblicazione	0.01%	0.01%	0.01%
Altri oneri	0.00%	0.00%	0.00%
<b>Totale</b>	<b>1.49%</b>	<b>1.49%</b>	<b>1.49%</b>

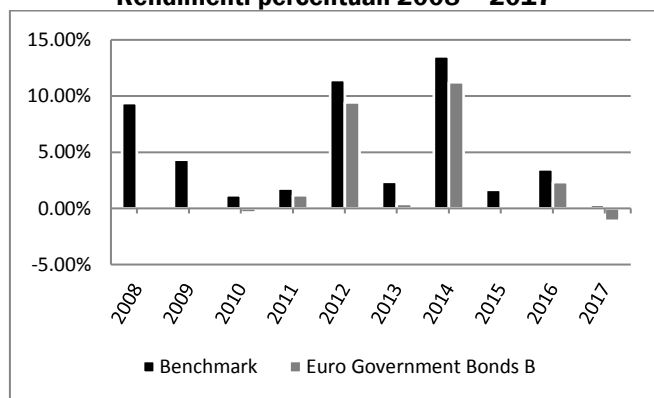
## Scheda Fondo - Euro Government Bonds B

<b>Categoria ANIA:</b>	Obbligazionario Governativo Euro
<b>Valuta di denominazione:</b>	Euro
<b>Grado di rischio:</b>	medio
<b>Benchmark:</b>	100% JPM EMU ALL MATURITIES
<b>Inizio collocamento:</b>	13/07/2009
<b>Durata del fondo:</b>	indeterminata
<b>Patrimonio netto al 31.12.2017 (mln di €):</b>	156.13
<b>Valore della quota al 31.12.2017 (€):</b>	12.75
<b>Gestore:</b>	L'Impresa di assicurazione è il gestore del fondo.

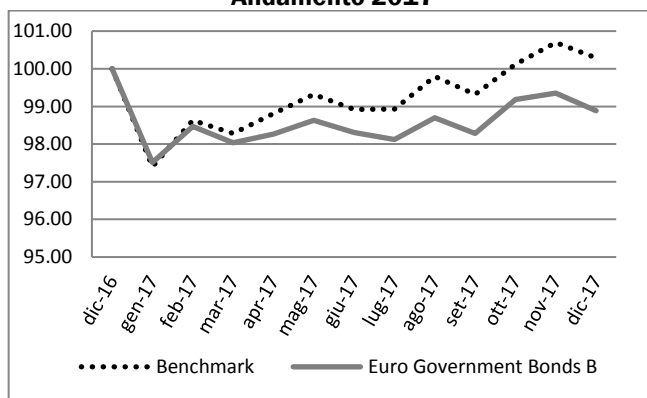
### Rendimenti:

Rendimento medio annuo composto	Ultimi 3 anni	Ultimi 5 anni
Fondo	0.38%	2.47%
Benchmark	1.80%	4.16%

Rendimenti percentuali 2008 - 2017



Andamento 2017



**NOTA BENE:** I rendimenti passati **non sono indicativi** di quelli futuri.

### Total Expense Ratio (TER): costi e spese effettive del Fondo Interno

AXA MPS Euro Government Bonds B	2017	2016	2015
Commissioni Totale	1.50%	1.50%	1.50%
Commissioni di gestione	1.50%	1.50%	1.50%
Commissioni di performance	0.00%	0.00%	0.00%
TER degli OICR sottostanti	0.34%	0.34%	0.39%
Oneri inerenti all'acquisizione e alla dismissione delle attività	0.00%	0.00%	0.00%
Spese di amministrazione e custodia	0.02%	0.02%	0.03%
Spese revisione	0.00%	0.00%	0.00%
Spese legali e giudiziarie	0.00%	0.00%	0.00%
Spese di pubblicazione	0.00%	0.00%	0.00%
Altri oneri	0.00%	0.00%	0.00%
<b>Totale</b>	<b>1.86%</b>	<b>1.86%</b>	<b>1.92%</b>

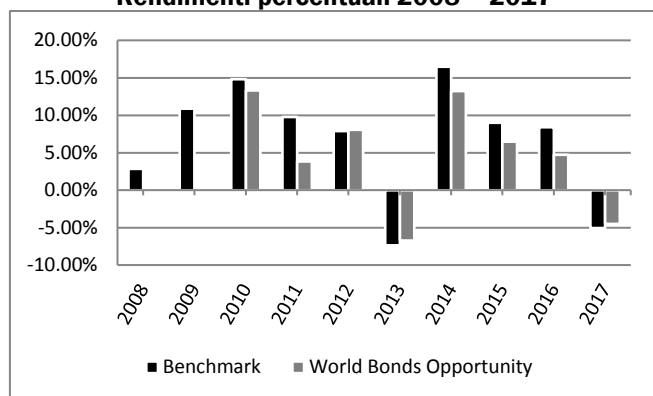
## Scheda Fondo - World Bonds Opportunities

<b>Categoria ANIA:</b>	Obbligazionario Globale
<b>Valuta di denominazione:</b>	Euro
<b>Grado di rischio:</b>	medio-alto
<b>Benchmark:</b>	35% JPM Global Gov't Bond Index, 35% Barcap Global Aggregate Credit, 20% JPM EMBI + Composite, 5% ML Global High Yield, 5% JPM 3 month Euro Cash.
<b>Inizio collocamento:</b>	13/07/2009
<b>Durata del fondo:</b>	indeterminata
<b>Patrimonio netto al 31.12.2017 (mln di €):</b>	26.30
<b>Valore della quota al 31.12.2017 (€):</b>	15.26
<b>Gestore:</b>	L'Impresa di assicurazione è il gestore del fondo.

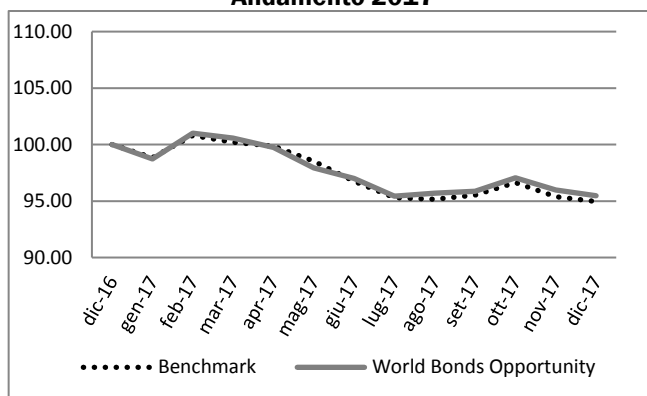
### Rendimenti:

Rendimento medio annuo composto	Ultimi 3 anni	Ultimi 5 anni
Fondo	2.10%	2.36%
Benchmark	3.90%	3.90%

Rendimenti percentuali 2008 - 2017



Andamento 2017



**NOTA BENE:** I rendimenti passati non sono indicativi di quelli futuri.

### Total Expense Ratio (TER): costi e spese effettive del Fondo Interno

AXA MPS World Bonds Opportunities	2017	2016	2015
Commissioni Totale	1.80%	1.80%	1.80%
Commissioni di gestione	1.80%	1.80%	1.80%
Commissioni di performance	0.00%	0.00%	0.00%
TER degli OICR sottostanti	0.61%	0.55%	0.66%
Oneri inerenti all'acquisizione e alla dismissione delle attività	0.00%	0.00%	0.00%
Spese di amministrazione e custodia	0.03%	0.03%	0.03%
Spese revisione	0.00%	0.00%	0.00%
Spese legali e giudiziarie	0.00%	0.00%	0.00%
Spese di pubblicazione	0.00%	0.00%	0.00%
Altri oneri	0.00%	0.00%	0.00%
<b>Totale</b>	<b>2.45%</b>	<b>2.39%</b>	<b>2.50%</b>

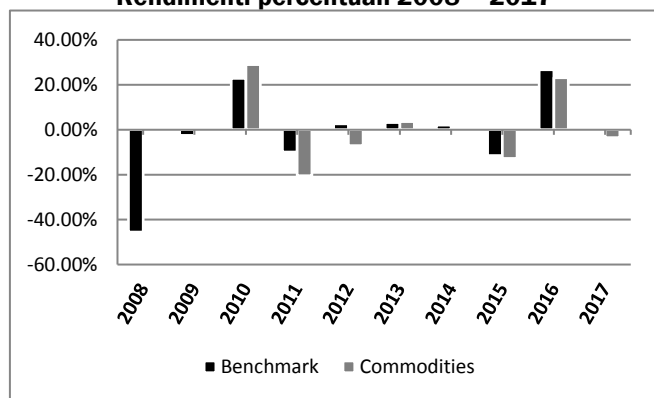
## Scheda Fondo - Commodities

<b>Categoria ANIA:</b>	Azionario Specializzato
<b>Valuta di denominazione:</b>	Euro
<b>Grado di rischio:</b>	medio
<b>Benchmark:</b>	50% MSCI World Energy, 50% MSCI World Materials
<b>Inizio collocamento:</b>	13/07/2009
<b>Durata del fondo:</b>	indeterminata
<b>Patrimonio netto al 31.12.2017 (mln di €):</b>	4.92
<b>Valore della quota al 31.12.2017 (€):</b>	12.63
<b>Gestore:</b>	L'Impresa di assicurazione è il gestore del fondo.

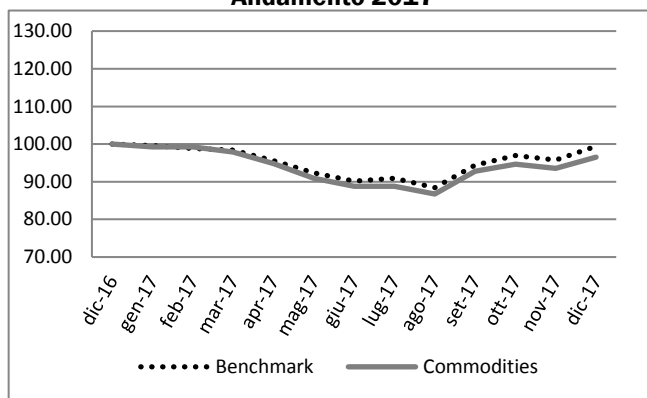
## Rendimenti:

Rendimento medio annuo composto	Ultimi 3 anni	Ultimi 5 anni
Fondo	1.19%	1.19%
Benchmark	3.67%	3.24%

Rendimenti percentuali 2008 - 2017



Andamento 2017



**NOTA BENE:** I rendimenti passati **non sono indicativi** di quelli futuri.

## Total Expense Ratio (TER): costi e spese effettive del Fondo Interno

Commodities	2017	2016	2015
Commissioni Totale	2.30%	2.30%	2.30%
Commissioni di gestione	2.30%	2.30%	2.30%
Commissioni di performance	0.00%	0.00%	0.00%
TER degli OICR sottostanti	0.97%	0.94%	0.71%
Oneri inerenti all'acquisizione e alla dismissione delle attività	0.00%	0.00%	0.00%
Spese di amministrazione e custodia	0.08%	0.07%	0.07%
Spese revisione	0.00%	0.00%	0.00%
Spese legali e giudiziarie	0.00%	0.00%	0.00%
Spese di pubblicazione	0.02%	0.02%	0.01%
Altri oneri	0.00%	0.00%	0.00%
<b>Totale</b>	<b>3.37%</b>	<b>3.34%</b>	<b>3.11%</b>

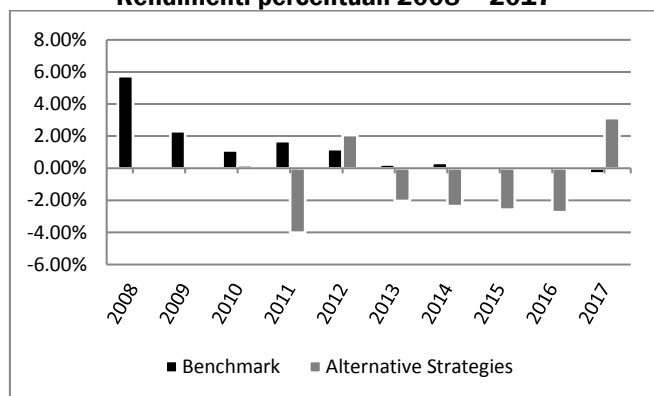
## Scheda Fondo - Alternative Strategies

<b>Categoria ANIA:</b>	Absolute Return
<b>Valuta di denominazione:</b>	Euro
<b>Grado di rischio:</b>	medio-alto
<b>Benchmark:</b>	100% JPM 3 month Euro Cash
<b>Inizio collocamento:</b>	13/07/2009
<b>Durata del fondo:</b>	indeterminata
<b>Patrimonio netto al 31.12.2017 (mln di €):</b>	1.53
<b>Valore della quota al 31.12.2017 (€):</b>	9.26
<b>Gestore:</b>	L'Impresa di assicurazione è il gestore del fondo.

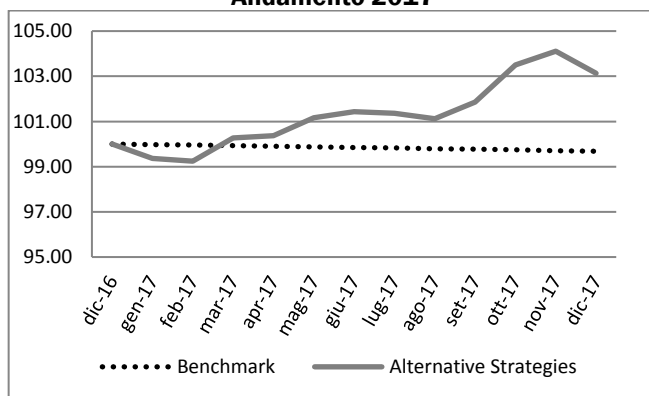
## Rendimenti:

Rendimento medio annuo composto	Ultimi 3 anni	Ultimi 5 anni
Fondo	-0.77%	-1.34%
Benchmark	-0.12%	0.04%

Rendimenti percentuali 2008 - 2017



Andamento 2017



**NOTA BENE:** I rendimenti passati **non sono indicativi** di quelli futuri.

## Total Expense Ratio (TER): costi e spese effettive del Fondo Interno

AXA MPS Alternative Strategies	2017	2016	2015
Commissioni Totale	2.30%	2.30%	2.30%
Commissioni di gestione	2.30%	2.30%	2.30%
Commissioni di performance	0.00%	0.00%	0.00%
TER degli OICR sottostanti	1.78%	0.80%	0.62%
Oneri inerenti all'acquisizione e alla dismissione delle attività	0.00%	0.00%	0.00%
Spese di amministrazione e custodia	0.03%	0.02%	0.03%
Spese revisione	0.00%	0.00%	0.00%
Spese legali e giudiziarie	0.00%	0.00%	0.00%
Spese di pubblicazione	0.07%	0.07%	0.06%
Altri oneri	0.00%	0.00%	0.01%
<b>Totale</b>	<b>4.18%</b>	<b>3.20%</b>	<b>3.03%</b>

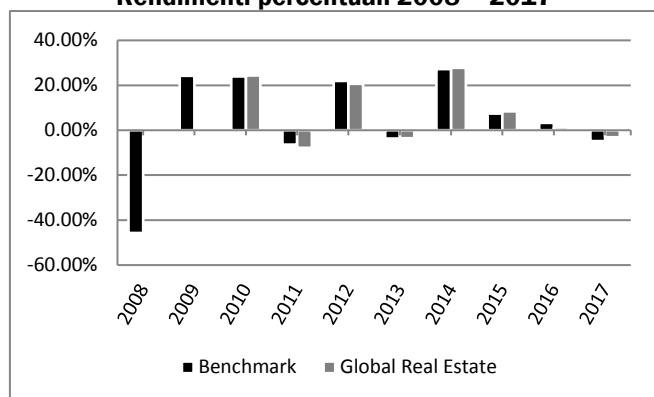
## Scheda Fondo - Global Real Estates

<b>Categoria ANIA:</b>	Azionario Specializzato
<b>Valuta di denominazione:</b>	Euro
<b>Grado di rischio:</b>	medio-alto
<b>Benchmark:</b>	100% FTSE EPRA NAREIT Real Estate Index
<b>Inizio collocamento:</b>	13/07/2009
<b>Durata del fondo:</b>	Indeterminata
<b>Patrimonio netto al 31.12.2017 (mln di €):</b>	4.30
<b>Valore della quota al 31.12.2017 (€):</b>	23.56
<b>Gestore:</b>	L'Impresa di assicurazione è il gestore del fondo.

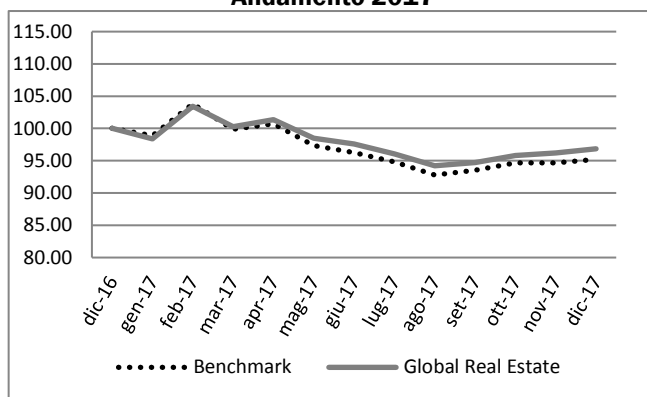
### Rendimenti:

Rendimento medio annuo composto	Ultimi 3 anni	Ultimi 5 anni
Fondo	2.10%	5.57%
Benchmark	1.84%	5.30%

Rendimenti percentuali 2008 - 2017



Andamento 2017



**NOTA BENE:** I rendimenti passati **non sono indicativi** di quelli futuri.

### Total Expense Ratio (TER): costi e spese effettive del Fondo Interno

AXA MPS Global Real Estates	2017	2016	2015
Commissioni Totale	2.30%	2.30%	2.30%
Commissioni di gestione	2.30%	2.30%	2.30%
Commissioni di performance	0.00%	0.00%	0.00%
TER degli OICR sottostanti	0.78%	0.78%	0.84%
Oneri inerenti all'acquisizione e alla dismissione delle attività	0.00%	0.00%	0.00%
Spese di amministrazione e custodia	0.08%	0.07%	0.08%
Spese revisione	0.00%	0.00%	0.00%
Spese legali e giudiziarie	0.00%	0.00%	0.00%
Spese di pubblicazione	0.02%	0.02%	0.02%
Altri oneri	0.00%	0.00%	0.01%
<b>Totale</b>	<b>3.19%</b>	<b>3.18%</b>	<b>3.24%</b>

## Scheda - Combinazione Libera A

La Combinazione Libera risulta composta dai seguenti fondi interni di cui al presente Allegato, secondo le percentuali d'investimento specificate:

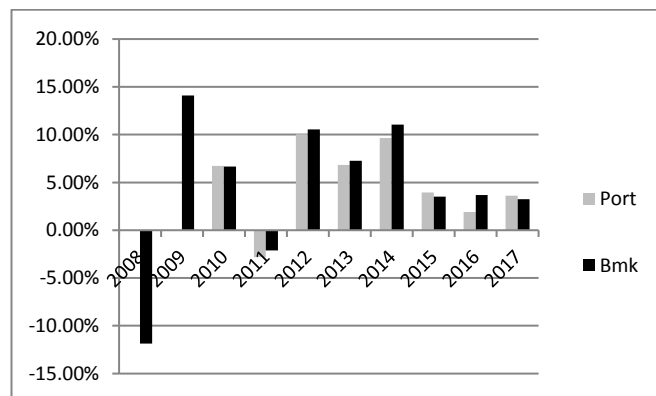
	Fondo Interno	Codice	% di investimento
<b>Composizione fondo:</b>	European Equity B	AF07	20,50%
	USA Equity B	AF08	11,50%
	Emerging Markets Equity B	AF10	4,50%
	Pacific Equity B	AF09	3,50%
	Euro Government Bonds B	AF12	47,50%
	Liquidity B	AF11	12,50%
		European Equity B - Azionario Europa	
<b>Categoria ANIA:</b>	USA Equity B - Azionario USA		
	Emerging Markets Equity B - Azionario Paesi Emergenti		
	Pacific Equity B - Azionario Pacifico		
	Euro Government Bonds B - Obbligazionario Governativo Euro		
	Liquidity B - Monetario		
<b>Valuta di denominazione:</b>	Euro		
<b>Grado di rischio:</b>	medio		
<b>Benchmark:</b>	12.5% JPM 3 month Euro Cash, 47.5% JPM EMU ALL MATURITIES, 20.5% MSCI Europe, 11.5% MSCI USA, 3.5% MSCI Pacific, 4.5% MSCI Emerging		
<b>Inizio collocamento:</b>	13/07/2009		
<b>Durata dei fondi:</b>	indeterminata		
<b>Patrimonio netto al 31.12.2017 (mln di €):</b>	n.d.		
<b>Valore della quota al 31.12.2017 (€):</b>	n.d.		
<b>Gestore:</b>	L'Impresa di assicurazione è il gestore del fondo.		

\* La percentuale di investimento si riferisce al premio versato.

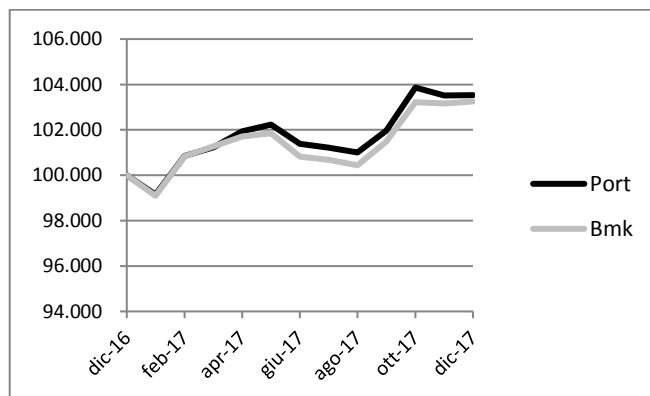
### Rendimenti:

Rendimento medio annuo composto	Ultimi 3 anni	Ultimi 5 anni
Combinazione Libera A	5.12%	6.02%
Benchmark	6.43%	7.16%

Rendimenti percentuali 2008 - 2017



Andamento 2017



**NOTA BENE:** I rendimenti passati **non sono indicativi** di quelli futuri.

### Annotazioni:

- I dati di rendimento non includono gli eventuali costi di sottoscrizione, a carico dell'investitore-contraente.
- La performance del benchmark aggregato della combinazione libera non riflette gli oneri gravanti sui fondi.

## Scheda - Combinazione Libera B

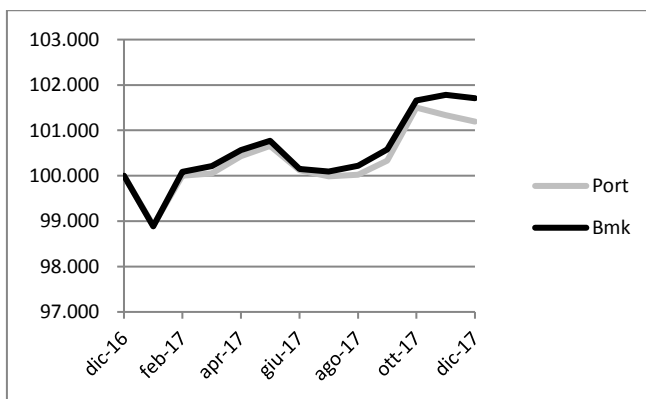
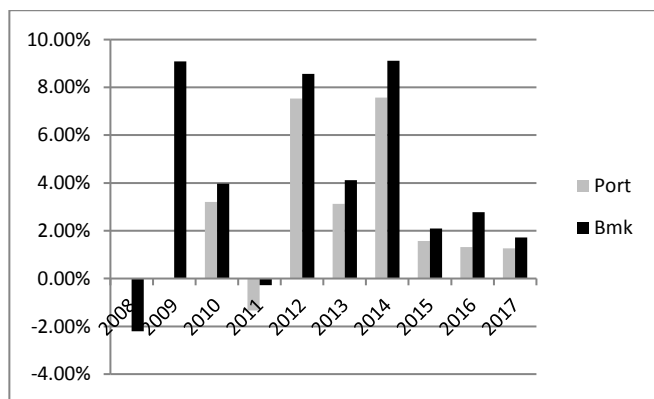
La Combinazione Libera risulta composta dai seguenti fondi interni di cui al presente Allegato, secondo le percentuali d'investimento specificate:

	Fondo Interno	Codice	% di investimento*
<b>Composizione fondo:</b>	European Equity B	AF07	10,00%
	USA Equity B	AF08	5,50%
	Emerging Markets Equity B	AF10	3,00%
	Pacific Equity B	AF09	1,50%
	Euro Government Bonds B	AF12	50,00%
	Liquidity B	AF11	30,00%
	<b>Categoria ANIA:</b>	European Equity B - Azionario Europa USA Equity B - Azionario USA Emerging Markets Equity B - Azionario Paesi Emergenti Pacific Equity B - Azionario Pacifico Euro Government Bonds B - Obbligazionario Governativo Euro Liquidity B - Monetario	
<b>Valuta di denominazione:</b>	Euro		
<b>Grado di rischio:</b>	medio		
<b>Benchmark:</b>	30% JPM 3 month Euro Cash, 50% JPM EMU ALL MATURITIES, 10% MSCI Europe, 5.5% MSCI USA, 1.5% MSCI Pacific, 3.0% MSCI Emerging		
<b>Inizio collocamento:</b>	13/07/2009		
<b>Durata dei fondi:</b>	indeterminata		
<b>Patrimonio netto al 31.12.2017 (mln di €):</b>	n.d.		
<b>Valore della quota al 31.12.2017 (€):</b>	n.d.		
<b>Gestore:</b>	L'Impresa di assicurazione è il gestore del fondo.		

\* La percentuale di investimento si riferisce al premio versato.

## Rendimenti:

Rendimento medio annuo composto	Ultimi 3 anni	Ultimi 5 anni
Combinazione Libera B	3.45%	4.19%
Benchmark	4.61%	5.29%



**NOTA BENE:** I rendimenti passati **non sono indicativi** di quelli futuri.

## Annotazioni:

- I dati di rendimento non includono gli eventuali costi di sottoscrizione, a carico dell'investitore-contraente.
- La performance del benchmark aggregato della combinazione libera non riflette gli oneri gravanti sui fondi.

## Retrocessioni ai Distributori

Quota-parte del totale dei costi dell'investimento finanziario retrocessi ai distributori nell'ultimo anno solare:

AXA MPS Mosaico Pac	61.08%
---------------------	--------



### **Note relative alla sezione “Rendimenti” per le schede fondi:**

- I dati di rendimento non includono i costi di sottoscrizione, a carico dell'investitore-contraente.
- La performance del fondo riflette oneri gravanti sullo stesso, non presenti nel benchmark
- Il fondo interno *Alternative Strategies* è caratterizzato da una gestione attiva che comporta un significativo scostamento dal benchmark. Il fondo investe in maniera significativa in OICR che applicano strategie di investimento innovative, con obiettivi di absolute return e di decorrelazione rispetto ai fondi azionari.

### **Note relative alla sezione “Total Expense Ratio (TER): per le schede fondi”**

- Le Combinazioni Libere A e B rappresentano delle combinazioni modello di fondi interni a fini esclusivamente esemplificativi pertanto non è disponibile il TER.
- Il totale del TER può non coincidere con la somma degli elementi che lo compongono per effetto degli arrotondamenti;
- I fondi investono almeno il 10% del totale dell'attivo in OICR. Ove non sia stato possibile reperire il TER di uno o più OICR sottostanti, è stato utilizzato, in alternativa, il maggiore tra la commissione di gestione e il TER dell'anno precedente;
- La quantificazione degli oneri fornita non tiene conto dell'entità dei costi di negoziazione che hanno gravato sul patrimonio del fondo, né degli oneri fiscali sostenuti, né degli oneri finanziari per i debiti assunti dal fondo;
- La quantificazione degli oneri fornita non tiene conto di quelli gravanti direttamente sull'investitore-contraente, da pagare al momento della sottoscrizione e del rimborso di cui alla Parte I, Sez. C, par. 14.1.

### **Altre Informazioni**

Il peso percentuale delle compravendite di strumenti finanziari effettuate tramite intermediari negoziatori del gruppo di appartenenza dell'impresa di assicurazione è pari a zero