

# Allegato – Aggiornamento Parte II prospetto

## PERSONALITÀ 2006

ILLUSTRAZIONE DEI DATI PERIODICI DI RISCHIO/RENDIMENTO DEI FONDI INTERNI OGGETTO DELL'INVESTIMENTO FINANZIARIO - DATI PERIODICI AGGIORNATI CONTENUTI NELLA PARTE II DEL PROSPETTO D'OFFERTA.

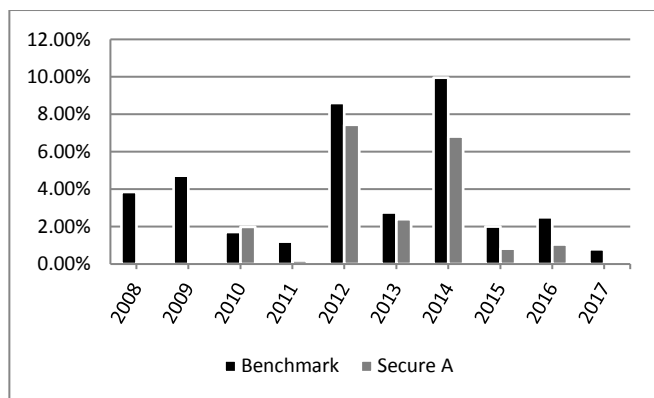
### Scheda Fondo - Secure A

<b>Categoria ANIA:</b>	Obbligazionario Misto
<b>Valuta di denominazione:</b>	Euro
<b>Grado di rischio:</b>	Basso
<b>Benchmark:</b>	60% JPM EMU ALL MATURITIES, 30% JPM 3 month Euro Cash, 7% MSCI Europe, 3% MSCI USA
<b>Inizio collocamento:</b>	28/06/1999
<b>Durata del fondo:</b>	indeterminata
<b>Patrimonio netto al 31.12.2017 (min di €):</b>	34.64
<b>Valore della quota al 31.12.2017 (€):</b>	15.60
<b>Gestore:</b>	L'Impresa di assicurazione è il gestore del fondo

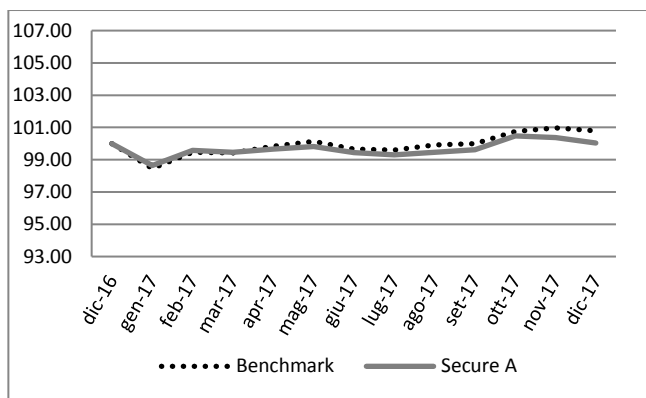
### Rendimenti:

Rendimento medio annuo composto	Ultimi 3 anni	Ultimi 5 anni
Fondo	0.63%	2.19%
Benchmark	1.76%	3.55%

Rendimenti percentuali 2008 - 2017



Andamento 2017



**NOTA BENE:** I rendimenti passati **non sono indicativi** di quelli futuri.

### Total Expense Ratio (TER): costi e spese effettive del Fondo Interno

Secure A	2017	2016	2015
Commissioni Totale	1.25%	1.25%	1.25%
Commissioni di gestione	1.25%	1.25%	1.25%
Commissioni di performance	0.00%	0.00%	0.00%
TER degli OICR sottostanti	0.37%	0.35%	0.39%
Oneri inerenti all'acquisizione e alla dismissione delle attività	0.00%	0.00%	0.00%
Spese di amministrazione e custodia	0.03%	0.03%	0.03%
Spese revisione	0.00%	0.00%	0.00%
Spese legali e giudiziarie	0.00%	0.00%	0.00%
Spese di pubblicazione	0.00%	0.00%	0.00%
Altri oneri	0.00%	0.00%	0.00%
<b>Totale</b>	<b>1.66%</b>	<b>1.63%</b>	<b>1.67%</b>

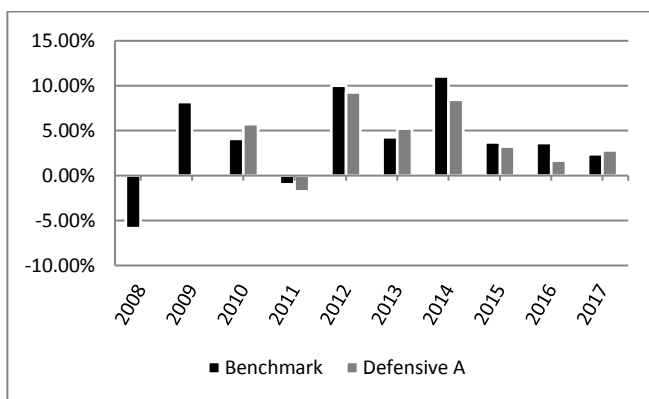
## Scheda Fondo - Defensive A

<b>Categoria ANIA:</b>	Obbligazionario Misto
<b>Valuta di denominazione:</b>	Euro
<b>Grado di rischio:</b>	Medio - Basso
<b>Benchmark:</b>	55% JPM EMU ALL MATURITIES, 15% JPM 3 month Euro Cash, 15% MSCI Europe, 7% MSCI USA, 6% MSCI Pacific, 2% MSCI Emerging
<b>Inizio collocamento:</b>	13/07/2009
<b>Durata del fondo:</b>	indeterminata
<b>Patrimonio netto al 31.12.2017 (min di €):</b>	26.85
<b>Valore della quota al 31.12.2017 (€):</b>	14.98
<b>Gestore:</b>	L'Impresa di assicurazione è il gestore del fondo

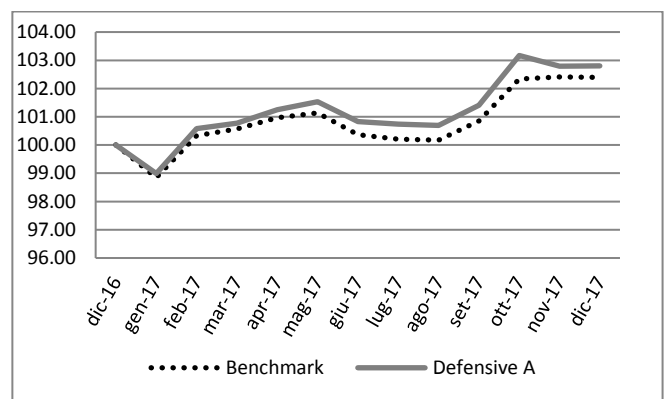
### Rendimenti:

Rendimento medio annuo composto	Ultimi 3 anni	Ultimi 5 anni
Fondo	2.56%	4.24%
Benchmark	3.24%	4.96%

Rendimenti percentuali 2008 - 2017



Andamento 2017



**NOTA BENE:** I rendimenti passati **non sono indicativi** di quelli futuri.

### Total Expense Ratio (TER): costi e spese effettive del Fondo Interno

Defensive A	2017	2016	2015
Commissioni Totale	1.45%	1.45%	1.45%
Commissioni di gestione	1.45%	1.45%	1.45%
Commissioni di performance	0.00%	0.00%	0.00%
TER degli OICR sottostanti	0.49%	0.47%	0.50%
Oneri inerenti all'acquisizione e alla dismissione delle attività	0.00%	0.00%	0.00%
Spese di amministrazione e custodia	0.03%	0.03%	0.03%
Spese revisione	0.00%	0.00%	0.00%
Spese legali e giudiziarie	0.00%	0.00%	0.00%
Spese di pubblicazione	0.00%	0.00%	0.00%
Altri oneri	0.00%	0.00%	0.00%
<b>Totale</b>	<b>1.98%</b>	<b>1.95%</b>	<b>1.98%</b>

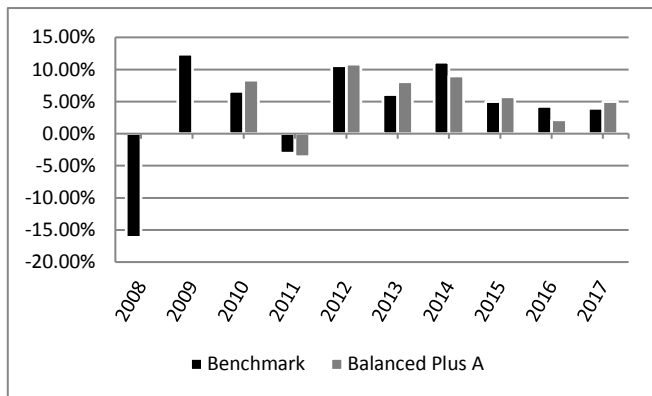
## Scheda Fondo - Balanced Plus A

<b>Categoria ANIA:</b>	Bilanciato Obbligazionario
<b>Valuta di denominazione:</b>	Euro
<b>Grado di rischio:</b>	Medio
<b>Benchmark:</b>	40% JPM EMU ALL MATURITIES, 25% MSCI Europe, 13% MSCI USA, 10% JPM 3 month Euro Cash, 8% MSCI Pacific, 4% MSCI Emerging
<b>Inizio collocamento:</b>	13/07/2009
<b>Durata del fondo:</b>	indeterminata
<b>Patrimonio netto al 31.12.2017 (mln di €):</b>	41.69
<b>Valore della quota al 31.12.2017 (€):</b>	17.22
<b>Gestore:</b>	L'Impresa di assicurazione è il gestore del fondo

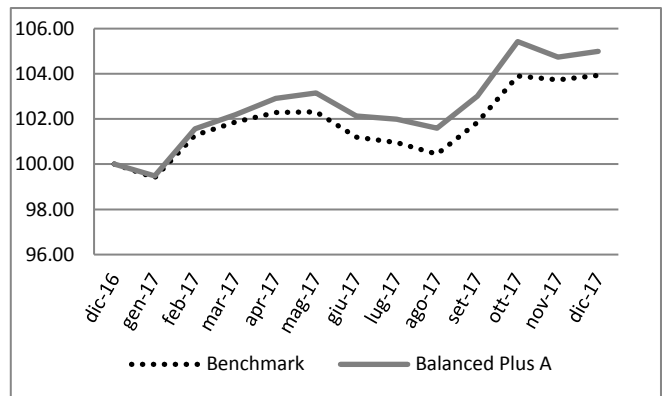
### Rendimenti:

Rendimento medio annuo composto	Ultimi 3 anni	Ultimi 5 anni
Fondo	4.28%	5.96%
Benchmark	4.40%	6.05%

Rendimenti percentuali 2008 - 2017



Andamento 2017



**NOTA BENE:** I rendimenti passati **non sono indicativi** di quelli futuri.

### Total Expense Ratio (TER): costi e spese effettive del Fondo Interno

Balanced Plus A*	2017	2016	2015
Commissioni Totale	1.45%	1.45%	1.45%
Commissioni di gestione	1.45%	1.45%	1.45%
Commissioni di performance	0.00%	0.00%	0.00%
TER degli OICR sottostanti	0.56%	0.56%	0.60%
Oneri inerenti all'acquisizione e alla dismissione delle attività	0.00%	0.00%	0.00%
Spese di amministrazione e custodia	0.03%	0.03%	0.03%
Spese revisione	0.00%	0.00%	0.00%
Spese legali e giudiziarie	0.00%	0.00%	0.00%
Spese di pubblicazione	0.00%	0.00%	0.00%
Altri oneri	0.00%	0.00%	0.00%
<b>Totale</b>	<b>2.04%</b>	<b>2.04%</b>	<b>2.08%</b>

\*Vedi note alla fine del documento.

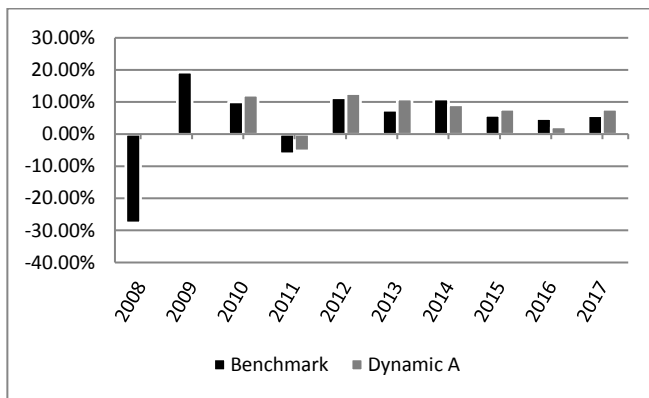
## Scheda Fondo - Dynamic A

<b>Categoria ANIA:</b>	Bilanciato Azionario
<b>Valuta di denominazione:</b>	Euro
<b>Grado di rischio:</b>	Medio-alto
<b>Benchmark:</b>	35% MSCI Europe, 25% JPM EMU ALL MATURITIES, 17% MSCI USA, 10% MSCI Pacific, 8% MSCI Emerging, 5% JPM 3 month Euro Cash,
<b>Inizio collocamento:</b>	28/06/1999
<b>Durata del fondo:</b>	indeterminata
<b>Patrimonio netto al 31.12.2017 (mln di €):</b>	25.20
<b>Valore della quota al 31.12.2017 (€):</b>	18.97
<b>Gestore:</b>	L'Impresa di assicurazione è il gestore del fondo

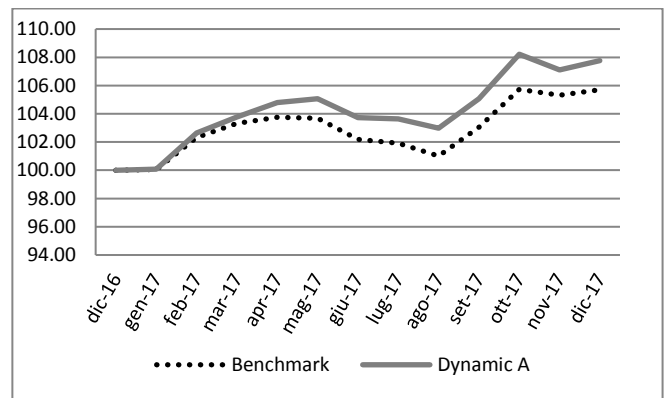
### Rendimenti:

Rendimento medio annuo composto	Ultimi 3 anni	Ultimi 5 anni
Fondo	5.88%	7.51%
Benchmark	5.44%	6.91%

Rendimenti percentuali 2008 - 2017



Andamento 2017



**NOTA BENE:** I rendimenti passati **non sono indicativi** di quelli futuri.

### Total Expense Ratio (TER): costi e spese effettive del Fondo Interno

Dynamic A	2017	2016	2015
Commissioni Totale	1.50%	1.50%	1.50%
Commissioni di gestione	1.50%	1.50%	1.50%
Commissioni di performance	0.00%	0.00%	0.00%
TER degli OICR sottostanti	0.66%	0.68%	0.70%
Oneri inerenti all'acquisizione e alla dismissione delle attività	0.00%	0.00%	0.01%
Spese di amministrazione e custodia	0.04%	0.04%	0.03%
Spese revisione	0.00%	0.00%	0.00%
Spese legali e giudiziarie	0.00%	0.00%	0.00%
Spese di pubblicazione	0.00%	0.00%	0.00%
Altri oneri	0.01%	0.01%	0.01%
<b>Totale</b>	<b>2.21%</b>	<b>2.22%</b>	<b>2.24%</b>

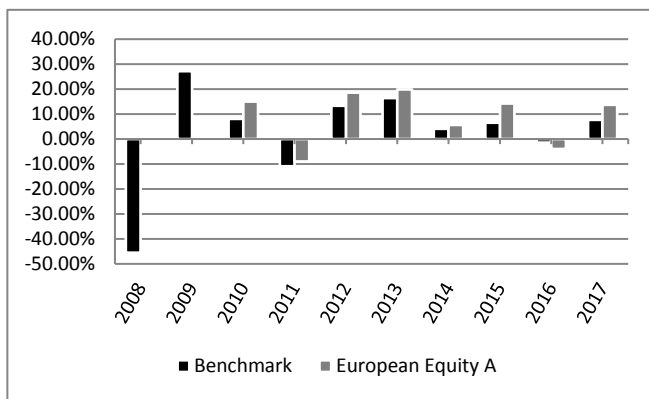
## Scheda Fondo - European Equity A

<b>Categoria ANIA:</b>	Azionario Europa
<b>Valuta di denominazione:</b>	Euro
<b>Grado di rischio:</b>	Medio - Alto
<b>Benchmark:</b>	100% MSCI Europe
<b>Inizio collocamento:</b>	13/07/2009
<b>Durata del fondo:</b>	indeterminata
<b>Patrimonio netto al 31.12.2017 (mln di €):</b>	15.79
<b>Valore della quota al 31.12.2017 (€):</b>	24.60
<b>Gestore:</b>	L'Impresa di assicurazione è il gestore del fondo

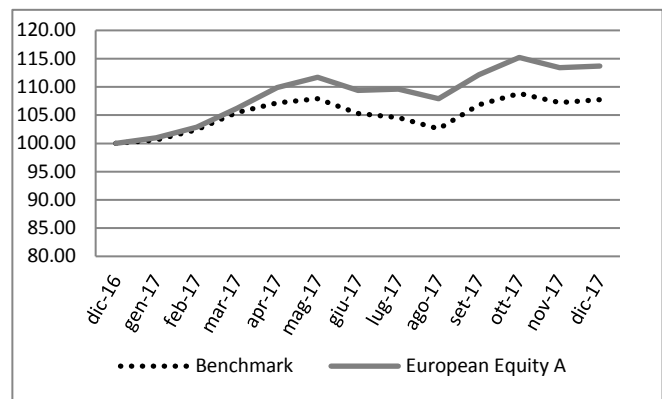
### Rendimenti:

Rendimento medio annuo composto	Ultimi 3 anni	Ultimi 5 anni
Fondo	7.64%	9.57%
Benchmark	4.21%	6.52%

Rendimenti percentuali 2008 - 2017



Andamento 2017



**NOTA BENE:** I rendimenti passati **non sono indicativi** di quelli futuri.

### Total Expense Ratio (TER): costi e spese effettive del Fondo Interno

European Equity A	2017	2016	2015
Commissioni Totale	1.40%	1.40%	1.40%
Commissioni di gestione	1.40%	1.40%	1.40%
Commissioni di performance	0.00%	0.00%	0.00%
TER degli OICR sottostanti	0.88%	0.93%	0.95%
Oneri inerenti all'acquisizione e alla dismissione delle attività	0.00%	0.00%	0.00%
Spese di amministrazione e custodia	0.04%	0.04%	0.04%
Spese revisione	0.00%	0.00%	0.00%
Spese legali e giudiziarie	0.00%	0.00%	0.00%
Spese di pubblicazione	0.01%	0.01%	0.00%
Altri oneri	0.00%	0.00%	0.00%
<b>Totale</b>	<b>2.33%</b>	<b>2.37%</b>	<b>2.40%</b>

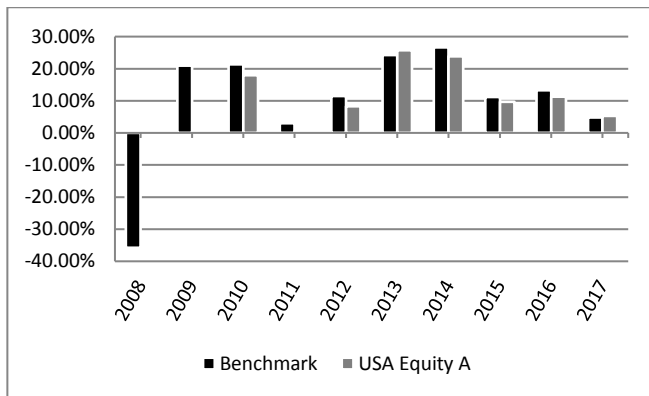
## Scheda Fondo - USA Equity A

<b>Categoria ANIA:</b>	Azionario USA
<b>Valuta di denominazione:</b>	Euro
<b>Grado di rischio:</b>	Medio - Alto
<b>Benchmark:</b>	100% MSCI USA
<b>Inizio collocamento:</b>	28/06/1999
<b>Durata del fondo:</b>	indeterminata
<b>Patrimonio netto al 31.12.2017 (mln di €):</b>	6.74
<b>Valore della quota al 31.12.2017 (€):</b>	13.46
<b>Gestore:</b>	L'Impresa di assicurazione è il gestore del fondo

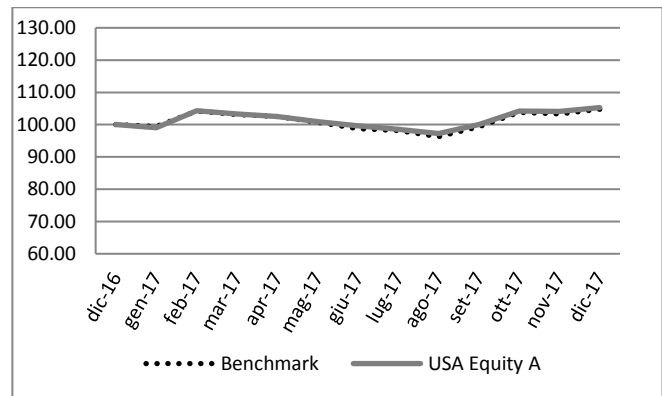
### Rendimenti:

Rendimento medio annuo composto	Ultimi 3 anni	Ultimi 5 anni
Fondo	8.72%	14.90%
Benchmark	9.67%	15.72%

Rendimenti percentuali 2008 - 2017



Andamento 2017



**NOTA BENE:** I rendimenti passati **non sono indicativi** di quelli futuri.

### Total Expense Ratio (TER): costi e spese effettive del Fondo Interno

USA Equity A	2017	2016	2015
Commissioni Totale	1.40%	1.40%	1.40%
Commissioni di gestione	1.40%	1.40%	1.40%
Commissioni di performance	0.00%	0.00%	0.00%
TER degli OICR sottostanti	0.48%	0.53%	0.57%
Oneri inerenti all'acquisizione e alla dismissione delle attività	0.00%	0.00%	0.00%
Spese di amministrazione e custodia	0.08%	0.07%	0.06%
Spese revisione	0.00%	0.00%	0.00%
Spese legali e giudiziarie	0.00%	0.00%	0.00%
Spese di pubblicazione	0.01%	0.02%	0.01%
Altri oneri	0.00%	0.00%	0.00%
<b>Totale</b>	<b>1.98%</b>	<b>2.02%</b>	<b>2.04%</b>

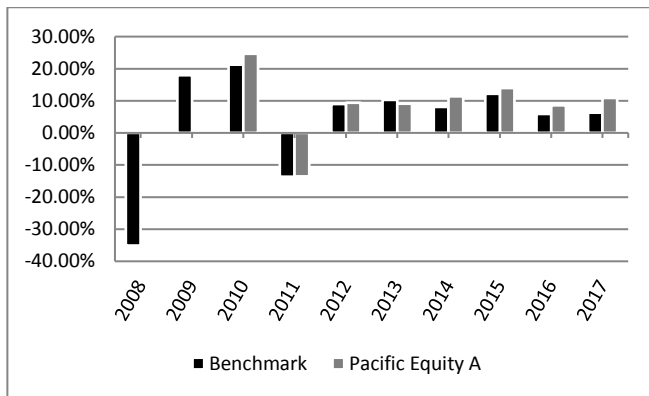
## Scheda Fondo - Pacific Equity A

<b>Categoria ANIA:</b>	Azionario Pacifico
<b>Valuta di denominazione:</b>	Euro
<b>Grado di rischio:</b>	Alto
<b>Benchmark:</b>	100% MSCI Pacific
<b>Inizio collocamento:</b>	13/07/2009
<b>Durata del fondo:</b>	indeterminata
<b>Patrimonio netto al 31.12.2017 (mln di €):</b>	4.76
<b>Valore della quota al 31.12.2017 (€):</b>	21.26
<b>Gestore:</b>	L'Impresa di assicurazione è il gestore del fondo

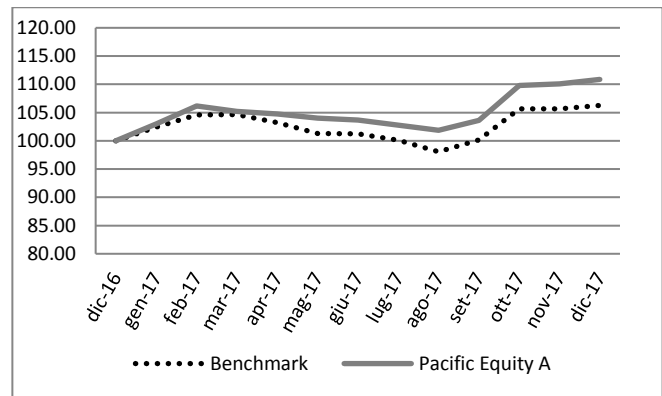
### Rendimenti:

Rendimento medio annuo composto	Ultimi 3 anni	Ultimi 5 anni
Fondo	11.11%	10.77%
Benchmark	8.07%	8.51%

Rendimenti percentuali 2008 - 2017



Andamento 2017



**NOTA BENE:** I rendimenti passati **non sono indicativi** di quelli futuri.

### Total Expense Ratio (TER): costi e spese effettive del Fondo Interno

Pacific Equity A	2017	2016	2015
Commissioni Totale	1.40%	1.40%	1.40%
Commissioni di gestione	1.40%	1.40%	1.40%
Commissioni di performance	0.00%	0.00%	0.00%
TER degli OICR sottostanti	0.88%	0.90%	0.95%
Oneri inerenti all'acquisizione e alla dismissione delle attività	0.00%	0.00%	0.01%
Spese di amministrazione e custodia	0.08%	0.07%	0.07%
Spese revisione	0.00%	0.00%	0.00%
Spese legali e giudiziarie	0.00%	0.00%	0.00%
Spese di pubblicazione	0.02%	0.02%	0.02%
Altri oneri	0.00%	0.00%	0.00%
<b>Totale</b>	<b>2.38%</b>	<b>2.40%</b>	<b>2.44%</b>

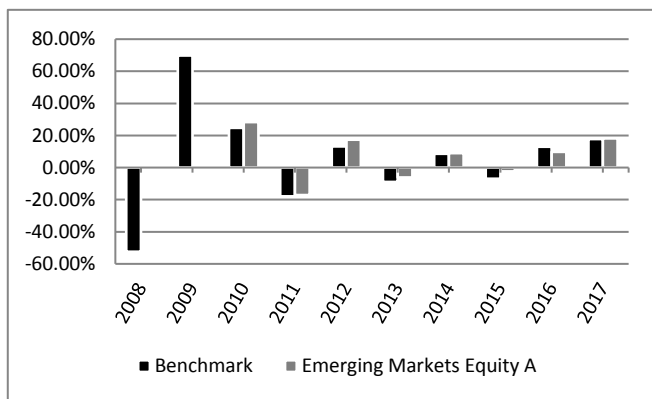
## Scheda Fondo - Emerging Markets Equity A

<b>Categoria ANIA:</b>	Azionario Paesi Emergenti
<b>Valuta di denominazione:</b>	Euro
<b>Grado di rischio:</b>	Alto
<b>Benchmark:</b>	100% MSCI Emerging
<b>Inizio collocamento:</b>	28/06/1999
<b>Durata del fondo:</b>	indeterminata
<b>Patrimonio netto al 31.12.2017 (mln di €):</b>	6.27
<b>Valore della quota al 31.12.2017 (€):</b>	31.34
<b>Gestore:</b>	L'Impresa di assicurazione è il gestore del fondo

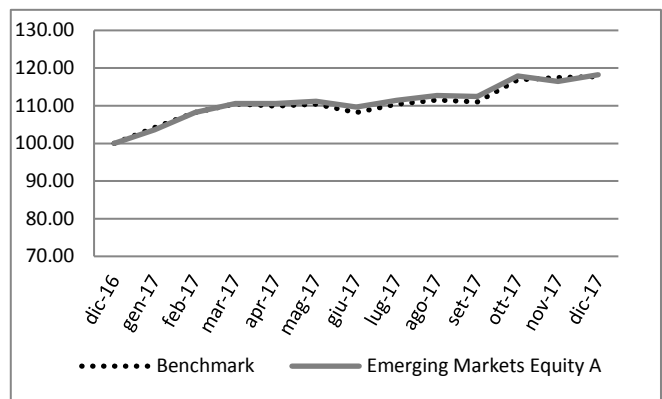
### Rendimenti:

Rendimento medio annuo composto	Ultimi 3 anni	Ultimi 5 anni
Fondo	8.17%	5.31%
Benchmark	7.34%	4.10%

Rendimenti percentuali 2008 - 2017



Andamento 2017



**NOTA BENE:** I rendimenti passati **non sono indicativi** di quelli futuri.

### Total Expense Ratio (TER): costi e spese effettive del Fondo Interno

Emerging Markets Equity A	2017	2016	2015
Commissioni Totale	1.40%	1.40%	1.40%
Commissioni di gestione	1.40%	1.40%	1.40%
Commissioni di performance	0.00%	0.00%	0.00%
TER degli OICR sottostanti	0.96%	0.96%	0.95%
Oneri inerenti all'acquisizione e alla dismissione delle attività	0.00%	0.00%	0.00%
Spese di amministrazione e custodia	0.08%	0.07%	0.07%
Spese revisione	0.00%	0.00%	0.00%
Spese legali e giudiziarie	0.00%	0.00%	0.00%
Spese di pubblicazione	0.02%	0.02%	0.02%
Altri oneri	0.00%	0.00%	0.01%
<b>Totale</b>	<b>2.46%</b>	<b>2.45%</b>	<b>2.44%</b>



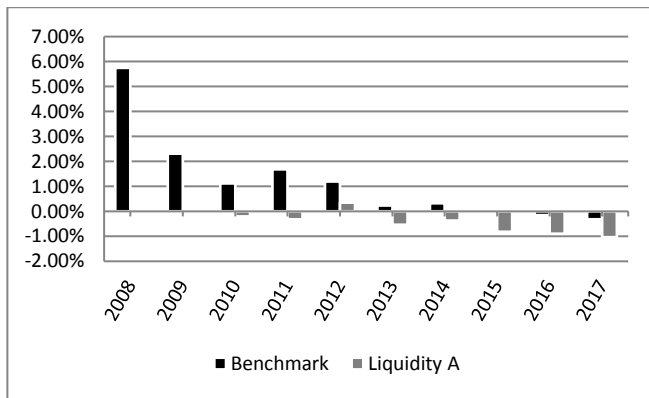
## Scheda Fondo - Liquidity A

<b>Categoria ANIA:</b>	Monetario
<b>Valuta di denominazione:</b>	Euro
<b>Grado di rischio:</b>	Basso
<b>Benchmark:</b>	100% JPM 3 month Euro Cash
<b>Inizio collocamento:</b>	13/07/2009
<b>Durata del fondo:</b>	indeterminata
<b>Patrimonio netto al 31.12.2017 (mln di €):</b>	3.02
<b>Valore della quota al 31.12.2017 (€):</b>	9.61
<b>Gestore:</b>	L'Impresa di assicurazione è il gestore del fondo

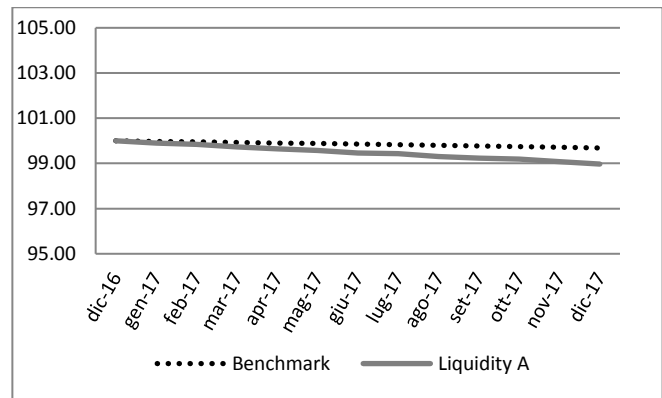
### Rendimenti:

Rendimento medio annuo composto	Ultimi 3 anni	Ultimi 5 anni
Fondo	-0.92%	-0.73%
Benchmark	-0.12%	0.34%

Rendimenti percentuali 2008 - 2017



Andamento 2017



**NOTA BENE:** I rendimenti passati **non sono indicativi** di quelli futuri.

### Total Expense Ratio (TER): costi e spese effettive del Fondo Interno

Liquidity A	2017	2016	2015
Commissioni Totale	0.90%	0.90%	0.90%
Commissioni di gestione	0.90%	0.90%	0.90%
Commissioni di performance	0.00%	0.00%	0.00%
TER degli OICR sottostanti	0.16%	0.18%	0.18%
Oneri inerenti all'acquisizione e alla dismissione delle attività	0.00%	0.00%	0.00%
Spese di amministrazione e custodia	0.07%	0.07%	0.08%
Spese revisione	0.00%	0.00%	0.00%
Spese legali e giudiziarie	0.00%	0.00%	0.00%
Spese di pubblicazione	0.03%	0.03%	0.02%
Altri oneri	0.00%	0.00%	0.00%
<b>Totale</b>	<b>1.16%</b>	<b>1.18%</b>	<b>1.18%</b>

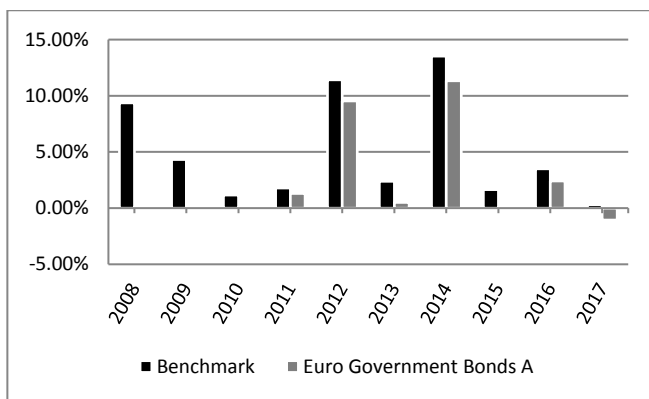
## Scheda Fondo - Euro Government Bonds A

<b>Categoria ANIA:</b>	Obbligazionario Governativo Euro
<b>Valuta di denominazione:</b>	Euro
<b>Grado di rischio:</b>	Basso
<b>Benchmark:</b>	100% JPM EMU ALL MATURITIES
<b>Inizio collocamento:</b>	13/07/2009
<b>Durata del fondo:</b>	Indeterminata
<b>Patrimonio netto al 31.12.2017 (mln di €):</b>	8.04
<b>Valore della quota al 31.12.2017 (€):</b>	12.87
<b>Gestore:</b>	L'Impresa di assicurazione è il gestore del fondo

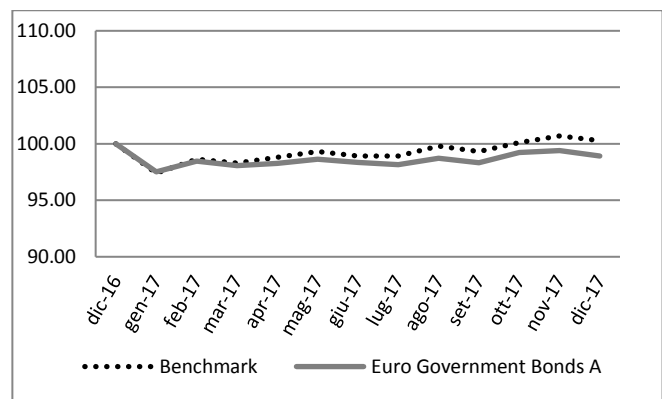
### Rendimenti:

Rendimento medio annuo composto	Ultimi 3 anni	Ultimi 5 anni
Fondo	0.44%	2.54%
Benchmark	1.80%	4.16%

Rendimenti percentuali 2008 - 2017



Andamento 2017



**NOTA BENE:** I rendimenti passati **non sono indicativi** di quelli futuri.

### Total Expense Ratio (TER): costi e spese effettive del Fondo Interno

Euro Government Bonds A	2017	2016	2015
Commissioni Totale	1.40%	1.40%	1.40%
Commissioni di gestione	1.40%	1.40%	1.40%
Commissioni di performance	0.00%	0.00%	0.00%
TER degli OICR sottostanti	0.34%	0.34%	0.39%
Oneri inerenti all'acquisizione e alla dismissione delle attività	0.00%	0.00%	0.00%
Spese di amministrazione e custodia	0.07%	0.05%	0.05%
Spese revisione	0.00%	0.00%	0.00%
Spese legali e giudiziarie	0.00%	0.00%	0.00%
Spese di pubblicazione	0.01%	0.01%	0.01%
Altri oneri	0.00%	0.00%	0.00%
<b>Totale</b>	<b>1.81%</b>	<b>1.80%</b>	<b>1.85%</b>

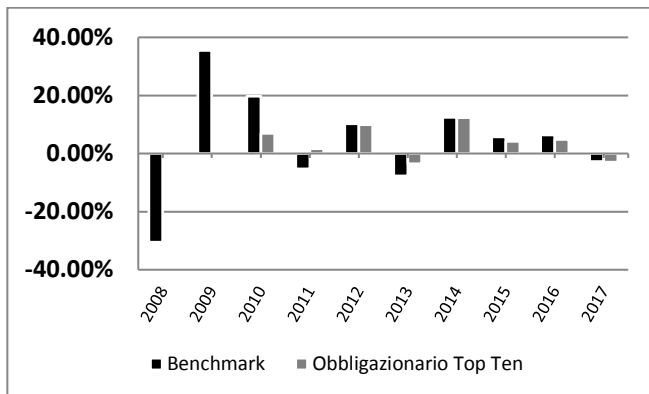
## Scheda Fondo - Obbligazionario Top Ten

<b>Categoria ANIA:</b>	Obbligazionario Puro Internazionale Governativo Medio/Lungo Termine
<b>Valuta di denominazione:</b>	Euro
<b>Grado di rischio:</b>	Medio
<b>Benchmark:</b>	5% JPM 3 month Euro Cash, 40% JPM EMU, 20% JPM Global Gov't Bond Index, 20% Barcap Global Aggregate Credit, 5% ML Global High Yield, 10% JPM EMBI + Composite
<b>Inizio collocamento:</b>	18/10/2004
<b>Durata del fondo:</b>	indeterminata
<b>Patrimonio netto al 31.12.2017 (mln di €):</b>	5.04
<b>Valore della quota al 31.12.2017 (€):</b>	14.77
<b>Gestore:</b>	L'Impresa di assicurazione è il gestore del fondo

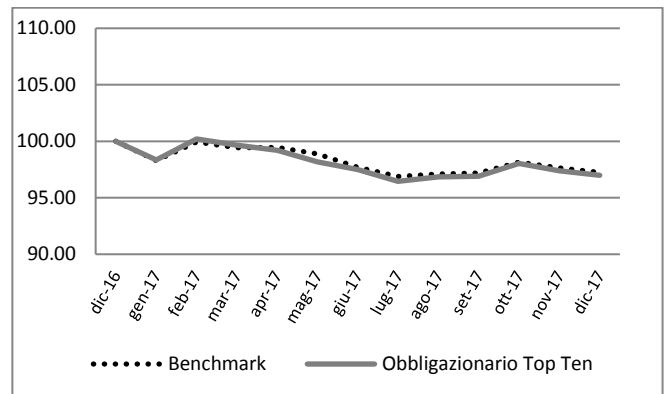
### Rendimenti:

Rendimento medio annuo composto	Ultimi 3 anni	Ultimi 5 anni
Fondo	1.94%	2.79%
Benchmark	3.04%	2.56%

Rendimenti percentuali 2008-2017



Andamento 2017



**NOTA BENE:** I rendimenti passati **non sono indicativi** di quelli futuri.

### Total Expense Ratio (TER): costi e spese effettive del Fondo Interno

Obbligazionario Top Ten	2017	2016	2015
Commissioni Totale	1.35%	1.35%	1.35%
Commissioni di gestione	1.35%	1.35%	1.35%
Commissioni di performance	0.00%	0.00%	0.00%
TER degli OICR sottostanti	0.47%	0.46%	0.56%
Oneri inerenti all'acquisizione e alla dismissione delle attività	0.01%	0.01%	0.01%
Spese di amministrazione e custodia	0.08%	0.07%	0.06%
Spese revisione	0.00%	0.00%	0.00%
Spese legali e giudiziarie	0.00%	0.00%	0.00%
Spese di pubblicazione	0.02%	0.02%	0.01%
Altri oneri	0.00%	0.00%	0.00%
<b>Totale</b>	<b>1.92%</b>	<b>1.90%</b>	<b>1.99%</b>

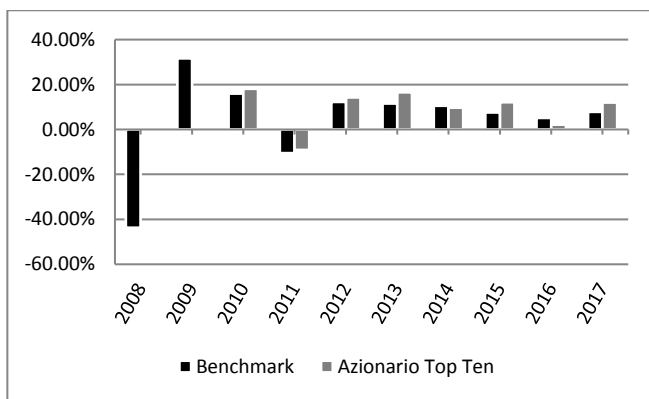
## Scheda Fondo - Azionario Top Ten

<b>Categoria ANIA:</b>	Azionario Globale
<b>Valuta di denominazione:</b>	Euro
<b>Grado di rischio:</b>	Alto
<b>Benchmark:</b>	50% MSCI Europe, 25% MSCI USA, 15% MSCI Pacific, 10% MSCI Emerging.
<b>Inizio collocamento:</b>	18/10/2004
<b>Durata del fondo:</b>	indeterminata
<b>Patrimonio netto al 31.12.2017 (mln di €):</b>	14.15
<b>Valore della quota al 31.12.2017 (€):</b>	20.55
<b>Gestore:</b>	L'Impresa di assicurazione è il gestore del fondo

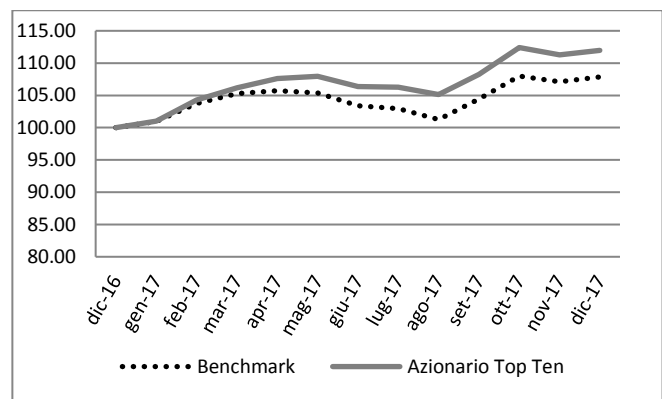
### Rendimenti:

Rendimento medio annuo composto	Ultimi 3 anni	Ultimi 5 anni
Fondo	8.65%	10.38%
Benchmark	6.86%	8.54%

Rendimenti percentuali 2008-2017



Andamento 2017



**NOTA BENE:** I rendimenti passati **non sono indicativi** di quelli futuri.

### Total Expense Ratio (TER): costi e spese effettive del Fondo Interno

Azionario Top Ten	2017	2016	2015
Commissioni Totale	1.40%	1.40%	1.40%
Commissioni di gestione	1.40%	1.40%	1.40%
Commissioni di performance	0.00%	0.00%	0.00%
TER degli OICR sottostanti	0.82%	0.85%	0.84%
Oneri inerenti all'acquisizione e alla dismissione delle attività	0.00%	0.00%	0.00%
Spese di amministrazione e custodia	0.05%	0.05%	0.04%
Spese revisione	0.00%	0.00%	0.00%
Spese legali e giudiziarie	0.00%	0.00%	0.00%
Spese di pubblicazione	0.01%	0.01%	0.01%
Altri oneri	0.00%	0.00%	0.00%
<b>Totale</b>	<b>2.28%</b>	<b>2.30%</b>	<b>2.29%</b>

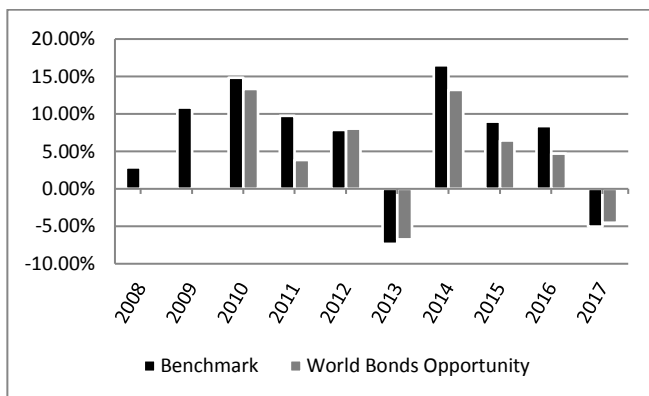
## Scheda Fondo - World Bonds Opportunities

<b>Categoria ANIA:</b>	Obbligazionario Globale
<b>Valuta di denominazione:</b>	Euro
<b>Grado di rischio:</b>	Medio
<b>Benchmark:</b>	35% JPM Global Gov't Bond Index, 35% Barcap Global Aggregate Credit, 20% JPM EMBI + Composite, 5% ML Global High Yield, 5% JPM 3 month Euro Cash.
<b>Inizio collocamento:</b>	13/07/2009
<b>Durata del fondo:</b>	indeterminata
<b>Patrimonio netto al 31.12.2017 (mln di €):</b>	26.30
<b>Valore della quota al 31.12.2017 (€):</b>	15.26
<b>Gestore:</b>	L'Impresa di assicurazione è il gestore del fondo

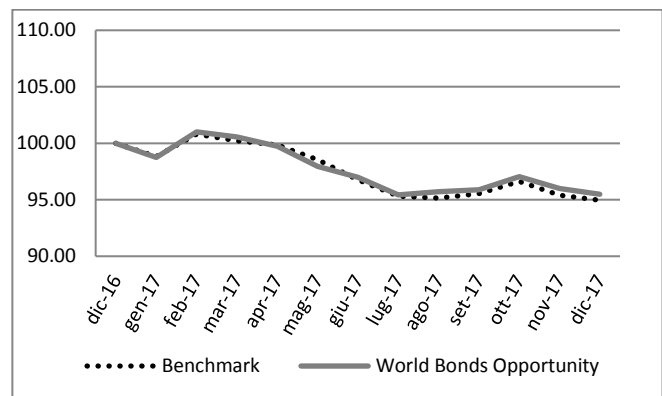
### Rendimenti:

Rendimento medio annuo composto	Ultimi 3 anni	Ultimi 5 anni
Fondo	2.10%	2.36%
Benchmark	3.90%	3.90%

Rendimenti percentuali 2008-2017



Andamento 2017



**NOTA BENE:** I rendimenti passati **non sono indicativi** di quelli futuri.

### Total Expense Ratio (TER): costi e spese effettive del Fondo Interno

World Bonds Opportunities	2017	2016	2015
Commissioni Totale	1.80%	1.80%	1.80%
Commissioni di gestione	1.80%	1.80%	1.80%
Commissioni di performance	0.00%	0.00%	0.00%
TER degli OICR sottostanti	0.61%	0.55%	0.66%
Oneri inerenti all'acquisizione e alla dismissione delle attività	0.00%	0.00%	0.00%
Spese di amministrazione e custodia	0.03%	0.03%	0.03%
Spese revisione	0.00%	0.00%	0.00%
Spese legali e giudiziarie	0.00%	0.00%	0.00%
Spese di pubblicazione	0.00%	0.00%	0.01%
Altri oneri	0.00%	0.00%	0.00%
<b>Totale</b>	<b>2.45%</b>	<b>2.38%</b>	<b>2.50%</b>

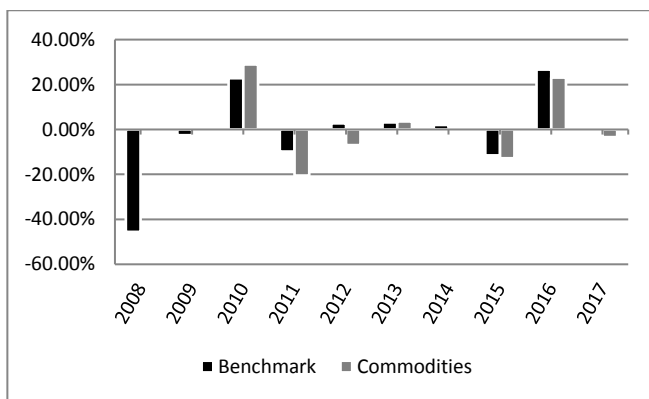
## Scheda Fondo - Commodities

<b>Categoria ANIA:</b>	Azionario Specializzato
<b>Valuta di denominazione:</b>	Euro
<b>Grado di rischio:</b>	Alto
<b>Benchmark:</b>	50% MSCI World Energy, 50% MSCI World Materials
<b>Inizio collocamento:</b>	13/07/2009
<b>Durata del fondo:</b>	indeterminata
<b>Patrimonio netto al 31.12.2017 (mln di €):</b>	4.92
<b>Valore della quota al 31.12.2017 (€):</b>	12.63
<b>Gestore:</b>	L'Impresa di assicurazione è il gestore del fondo

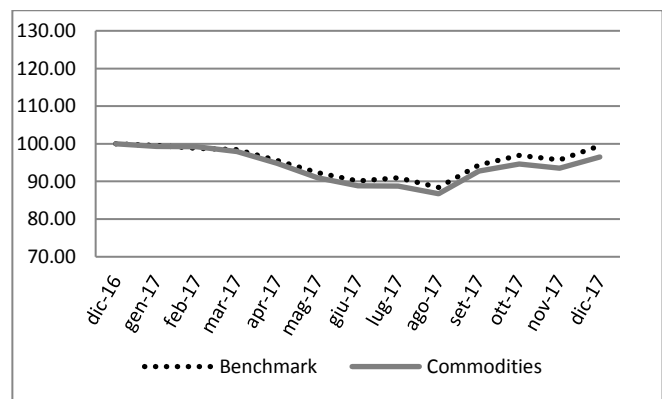
### Rendimenti:

Rendimento medio annuo composto	Ultimi 3 anni	Ultimi 5 anni
Fondo	1.19%	1.19%
Benchmark	3.67%	3.24%

Rendimenti percentuali 2008-2017



Andamento 2017



**NOTA BENE:** I rendimenti passati **non sono indicativi** di quelli futuri.

### Total Expense Ratio (TER): costi e spese effettive del Fondo Interno

Commodities	2017	2016	2015
Commissioni Totale	2.30%	2.30%	2.30%
Commissioni di gestione	2.30%	2.30%	2.30%
Commissioni di performance	0.00%	0.00%	0.00%
TER degli OICR sottostanti	0.97%	0.94%	0.71%
Oneri inerenti all'acquisizione e alla dismissione delle attività	0.00%	0.00%	0.00%
Spese di amministrazione e custodia	0.08%	0.07%	0.07%
Spese revisione	0.00%	0.00%	0.00%
Spese legali e giudiziarie	0.00%	0.00%	0.00%
Spese di pubblicazione	0.02%	0.02%	0.02%
Altri oneri	0.00%	0.00%	0.00%
<b>Totale</b>	<b>3.37%</b>	<b>3.34%</b>	<b>3.11%</b>

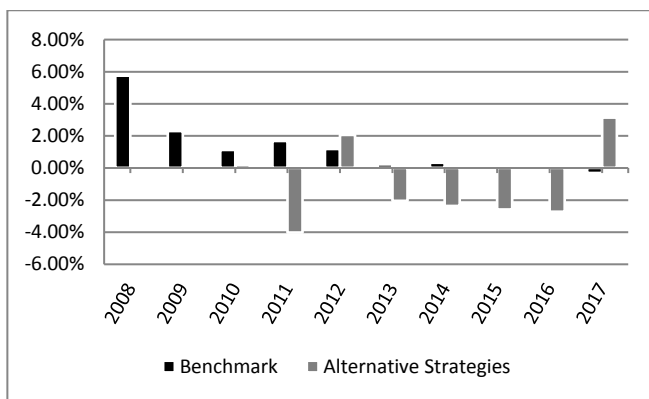
## Scheda Fondo - Alternative Strategies

<b>Categoria ANIA:</b>	Absolute Return
<b>Valuta di denominazione:</b>	Euro
<b>Grado di rischio:</b>	Medio
<b>Benchmark:</b>	100% JPM 3 month Euro Cash
<b>Inizio collocamento:</b>	13/07/2009
<b>Durata del fondo:</b>	indeterminata
<b>Patrimonio netto al 31.12.2017 (mln di €):</b>	1.53
<b>Valore della quota al 31.12.2017 (€):</b>	9.26
<b>Gestore:</b>	L'Impresa di assicurazione è il gestore del fondo

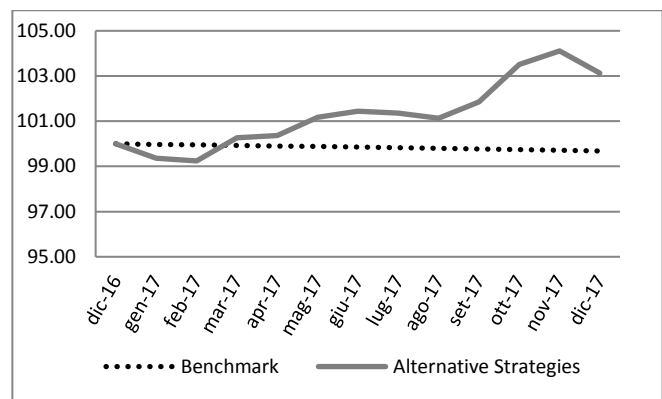
### Rendimenti:

Rendimento medio annuo composto	Ultimi 3 anni	Ultimi 5 anni
Fondo	-0.77%	-1.34%
Benchmark	-0.12%	0.04%

Rendimenti percentuali 2008-2017



Andamento 2017



**NOTA BENE:** I rendimenti passati **non sono indicativi** di quelli futuri.

### Total Expense Ratio (TER): costi e spese effettive del Fondo Interno

Alternative Strategies	2017	2016	2015
Commissioni Totale	2.30%	2.30%	2.30%
Commissioni di gestione	2.30%	2.30%	2.30%
Commissioni di performance	0.00%	0.00%	0.00%
TER degli OICR sottostanti	1.78%	0.80%	0.62%
Oneri inerenti all'acquisizione e alla dismissione delle attività	0.00%	0.00%	0.00%
Spese di amministrazione e custodia	0.03%	0.02%	0.03%
Spese revisione	0.00%	0.00%	0.00%
Spese legali e giudiziarie	0.00%	0.00%	0.00%
Spese di pubblicazione	0.07%	0.07%	0.06%
Altri oneri	0.01%	0.00%	0.01%
<b>Totale</b>	<b>4.18%</b>	<b>3.20%</b>	<b>3.03%</b>

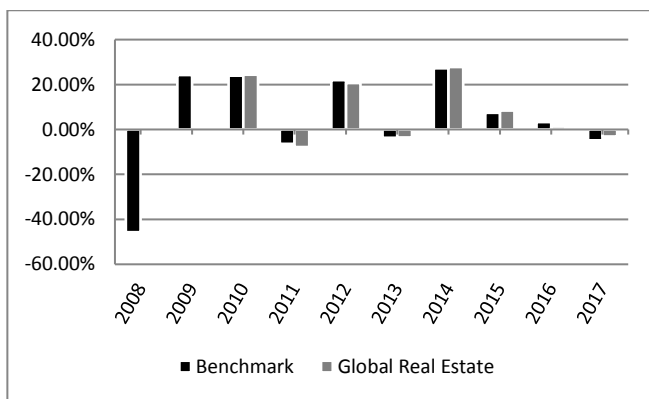
## Scheda Fondo - Global Real Estate

<b>Categoria ANIA:</b>	Azionario Specializzato
<b>Valuta di denominazione:</b>	Euro
<b>Grado di rischio:</b>	Alto
<b>Benchmark:</b>	100% FTSE EPRA NAREIT Real Estate Index
<b>Inizio collocamento:</b>	13/07/2009
<b>Durata del fondo:</b>	Indeterminata
<b>Patrimonio netto al 31.12.2017 (mln di €):</b>	4.30
<b>Valore della quota al 31.12.2017 (€):</b>	23.56
<b>Gestore:</b>	L'Impresa di assicurazione è il gestore del fondo

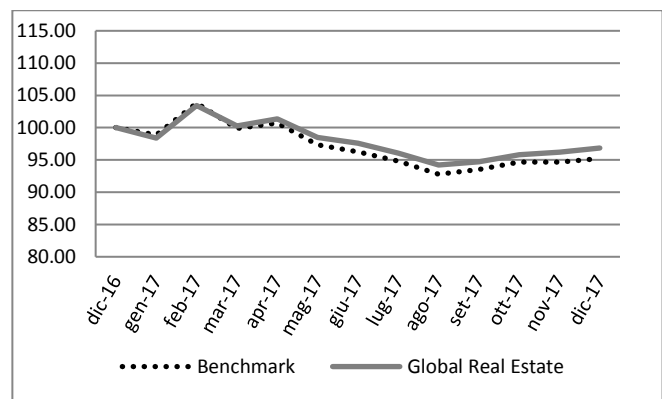
### Rendimenti:

Rendimento medio annuo composto	Ultimi 3 anni	Ultimi 5 anni
Fondo	2.10%	5.57%
Benchmark	1.84%	5.30%

Rendimenti percentuali 2008-2017



Andamento 2017



**NOTA BENE:** I rendimenti passati **non sono indicativi** di quelli futuri.

### Total Expense Ratio (TER): costi e spese effettive del Fondo Interno

Global Real Estate	2017	2016	2015
Commissioni Totale	2.30%	2.30%	2.30%
Commissioni di gestione	2.30%	2.30%	2.30%
Commissioni di performance	0.00%	0.00%	0.00%
TER degli OICR sottostanti	0.79%	0.78%	0.84%
Oneri inerenti all'acquisizione e alla dismissione delle attività	0.00%	0.00%	0.00%
Spese di amministrazione e custodia	0.08%	0.07%	0.08%
Spese revisione	0.00%	0.00%	0.00%
Spese legali e giudiziarie	0.00%	0.00%	0.00%
Spese di pubblicazione	0.02%	0.02%	0.02%
Altri oneri	0.00%	0.00%	0.01%
<b>Totale</b>	<b>3.19%</b>	<b>3.17%</b>	<b>3.24%</b>



## Retrocessioni ai Distributori

Quota-parte del totale dei costi dell'investimento finanziario retrocessi ai distributori nell'ultimo anno solare:

---

<b>AXA MPS Personalità 2006</b>	40.46%
---------------------------------	--------

---

### Note relative alla sezione “Rendimenti” per le schede fondi:

- I dati di rendimento non includono i costi di sottoscrizione, a carico dell'investitore-contraente.
- La performance del fondo riflette oneri gravanti sullo stesso, non presenti nel benchmark
- Il fondo interno *Alternative Strategies* è caratterizzato da una gestione attiva che comporta un significativo scostamento dal benchmark. Il fondo investe in maniera significativa in OICR che applicano strategie di investimento innovative, con obiettivi di absolute return e di decorrelazione rispetto ai fondi azionari.

### Note relative alla sezione “Total Expense Ratio (TER): per le schede fondi”

- Il totale del TER può non coincidere con la somma degli elementi che lo compongono per effetto degli arrotondamenti;
- I fondi investono almeno il 10% del totale dell'attivo in OICR. Ove non sia stato possibile reperire il TER di uno o più OICR sottostanti, è stato utilizzato, in alternativa, il maggiore tra la commissione di gestione e il TER dell'anno precedente;
- La quantificazione degli oneri fornita non tiene conto dell'entità dei costi di negoziazione che hanno gravato sul patrimonio del fondo, né degli oneri fiscali sostenuti, né degli oneri finanziari per i debiti assunti dal fondo;
- La quantificazione degli oneri fornita non tiene conto di quelli gravanti direttamente sull'investitore-contraente, da pagare al momento della sottoscrizione e del rimborso di cui alla Parte I, Sez. C, par. 14.1.

### Altre Informazioni

Il peso percentuale delle compravendite di strumenti finanziari effettuate tramite intermediari negozianti del gruppo di appartenenza dell'impresa di assicurazione è pari a zero.