

# Parte II del Prospetto d'Offerta

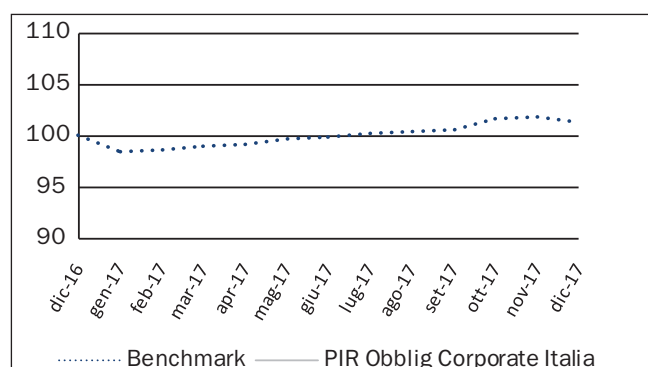
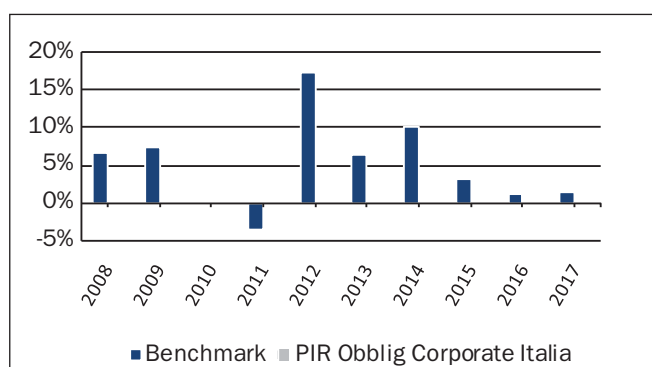
## Illustrazione dei dati periodici di rischio/rendimento e costi effettivi dell'investimento

La Parte II del Prospetto d'offerta, da consegnare su richiesta dell'Investitore-Contraente, è volta ad illustrare le informazioni di dettaglio sull'offerta.

### Dati periodici di rischio-rendimento dei Fondi interni oggetto dell'investimento finanziario

Fondo	PIR Obblig Corporate Italia
Categoria ANIA	Obbligazionario misto area Euro
Valuta di denominazione	Euro
Grado di rischio	medio
Benchmark	BofA Merrill Lynch 1-10 Year Italy Government Index

Il Fondo Interno PIR Obblig Corporate Italia è di nuova istituzione e non è quindi possibile, alla data di redazione della presente Parte II, rappresentarne graficamente l'andamento storico. Si riportano pertanto i dati storici relativi esclusivamente al benchmark di riferimento.



Rendimento medio annuo composto	Ultimi 3 anni	Ultimi 5 anni
OICR	n.a.	n.a.
Benchmark	1,83%	4,36%

### I rendimenti passati non sono indicativi di quelli futuri

Annotazioni:

- I dati di rendimento non includono gli eventuali costi di sottoscrizione, a carico dell'investitore-contraente.
- La performance del benchmark non riflette gli oneri gravanti sul fondo

Inizio operatività del fondo	26/04/2017
Durata del fondo	Illimitata
Patrimonio netto al 31.12.2017 (milioni di euro)	€ 66,72
Valore della quota al 31.12.2017 (euro)	€ 10,04
Gestore	L'Impresa di assicurazione è il gestore del fondo.

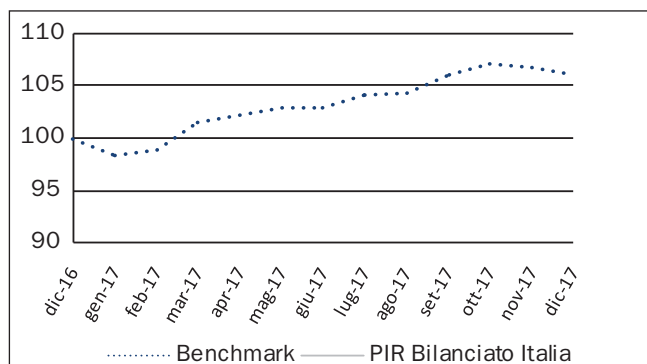
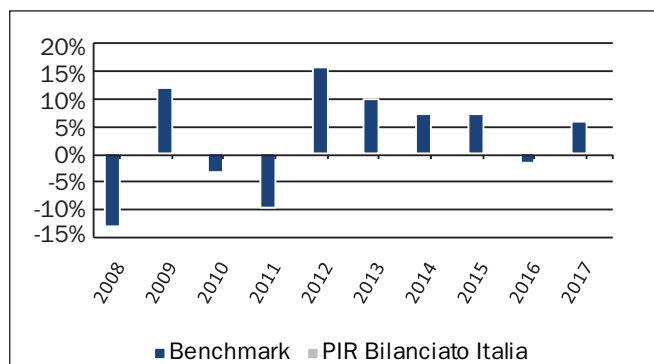
La quota-parte del totale dei costi dell'investimento finanziario retrocessi ai collocatori media stimata secondo gli accordi di distribuzione al momento di redazione del presente Prospetto d'Offerta è pari al 54,09%.

### ALTRE INFORMAZIONI

Il peso percentuale delle compravendite di strumenti finanziari effettuate tramite intermediari negozianti del gruppo di appartenenza dell'Impresa di Assicurazione è pari a n.a.

Fondo	PIR Bilanciato Italia
Categoria ANIA	Bilanciato
Valuta di denominazione	Euro
Grado di rischio	medio
Benchmark	70% BofA Merrill Lynch 1-10 Year Italy Government Index, 30% FTSE Italia All-Share index

Il Fondo Interno PIR Bilanciato Italia è di nuova istituzione e non è quindi possibile, alla data di redazione della presente Parte II, rappresentarne graficamente l'andamento storico. Si riportano pertanto i dati storici relativi esclusivamente al benchmark di riferimento.



Rendimento medio annuo composto	Ultimi 3 anni	Ultimi 5 anni
OICR	n.a.	n.a.
Benchmark	3,81%	5,74%

**I rendimenti passati non sono indicativi di quelli futuri**

Annotazioni:

- I dati di rendimento non includono gli eventuali costi di sottoscrizione, a carico dell'investitore-contraente.
- La performance del benchmark non riflette gli oneri gravanti sul fondo

Inizio operatività del fondo	26/04/2017
Durata del fondo	Illimitata
Patrimonio netto al 31.12.2017 (milioni di euro)	€ 161,58
Valore della quota al 31.12.2017 (euro)	€ 10,22
Gestore	L'Impresa di assicurazione è il gestore del fondo.

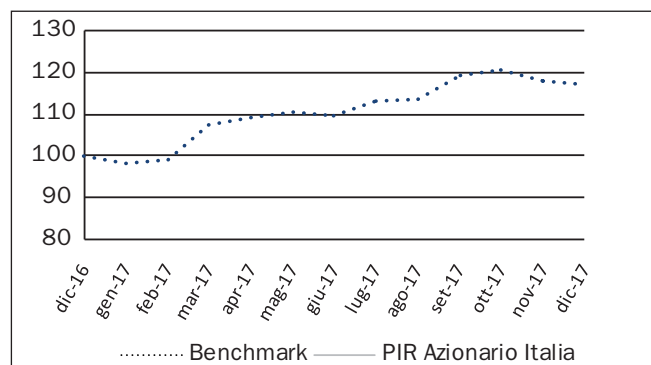
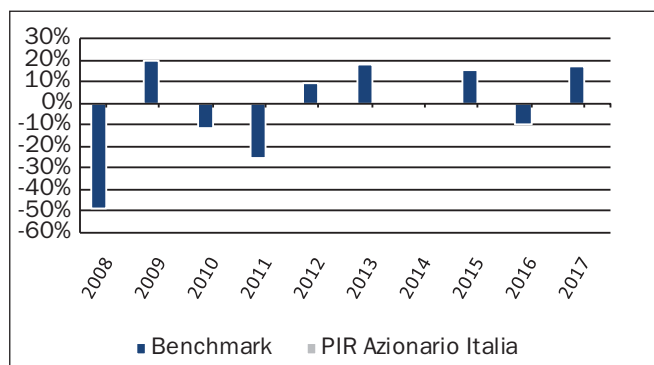
La quota-parte del totale dei costi dell'investimento finanziario retrocessi ai collocatori media stimata secondo gli accordi di distribuzione al momento di redazione del presente Prospetto d'Offerta è pari al 54,48%.

**ALTRE INFORMAZIONI**

Il peso percentuale delle compravendite di strumenti finanziari effettuate tramite intermediari negozianti del gruppo di appartenenza dell'Impresa di Assicurazione è pari a n.a.

Fondo	PIR Azionario Italia
Categoria ANIA	Azionario Italia
Valuta di denominazione	Euro
Grado di rischio	medio-alto
Benchmark	FTSE Italia All-Share index

Il Fondo Interno PIR Azionario Italia è di nuova istituzione e non è quindi possibile, alla data di redazione della presente Parte II, rappresentarne graficamente l'andamento storico. Si riportano pertanto i dati storici relativi esclusivamente al benchmark di riferimento.



Rendimento medio annuo composto	Ultimi 3 anni	Ultimi 5 anni
OICR	n.a.	n.a.
Benchmark	6,72%	7,34%

### I rendimenti passati non sono indicativi di quelli futuri

Annotazioni:

- I dati di rendimento non includono gli eventuali costi di sottoscrizione, a carico dell'investitore-contraente.
- La performance del benchmark non riflette gli oneri gravanti sul fondo

Inizio operatività del fondo	26/04/2017
Durata del fondo	Illimitata
Patrimonio netto al 31.12.2017 (milioni di euro)	€ 52,30
Valore della quota al 31.12.2017 (euro)	€ 10,39
Gestore	L'Impresa di assicurazione è il gestore del fondo.

La quota-parte del totale dei costi dell'investimento finanziario retrocessi ai collocatori media stimata secondo gli accordi di distribuzione al momento di redazione del presente Prospetto d'Offerta è pari al 54,96%.

### ALTRE INFORMAZIONI

Il peso percentuale delle compravendite di strumenti finanziari effettuate tramite intermediari negozianti del gruppo di appartenenza dell'Impresa di Assicurazione è pari a n.a.

PAGINA BIANCA PER ESIGENZE TIPOGRAFICHE